

Zadanie:  
BUDOWA DRÓGI WOJEWÓDZKIEJ NR 655 W JEJ DOCELOWYM PRZEBIEGU  
NA TERENIE MIASTA SUWAŁKI – ZADANIE 2 BUDOWA ULICY KLASY G  
W CIĄGU NOWEGO PRZEBIEGU DRÓGI WOJEWÓDZKIEJ NR 655  
OD UL. UTRATA DO UL. GEN. K. PUŁASKIEGO W SUWAŁKACH

Obiekt:  
Odcinek 3 od ul. Sejpeńskiej do ul. Utrata

Investor :  
GMINA MIASTO SUWAŁKI  
ul. MICKIEWICZA 1  
16-400 SUWAŁKI



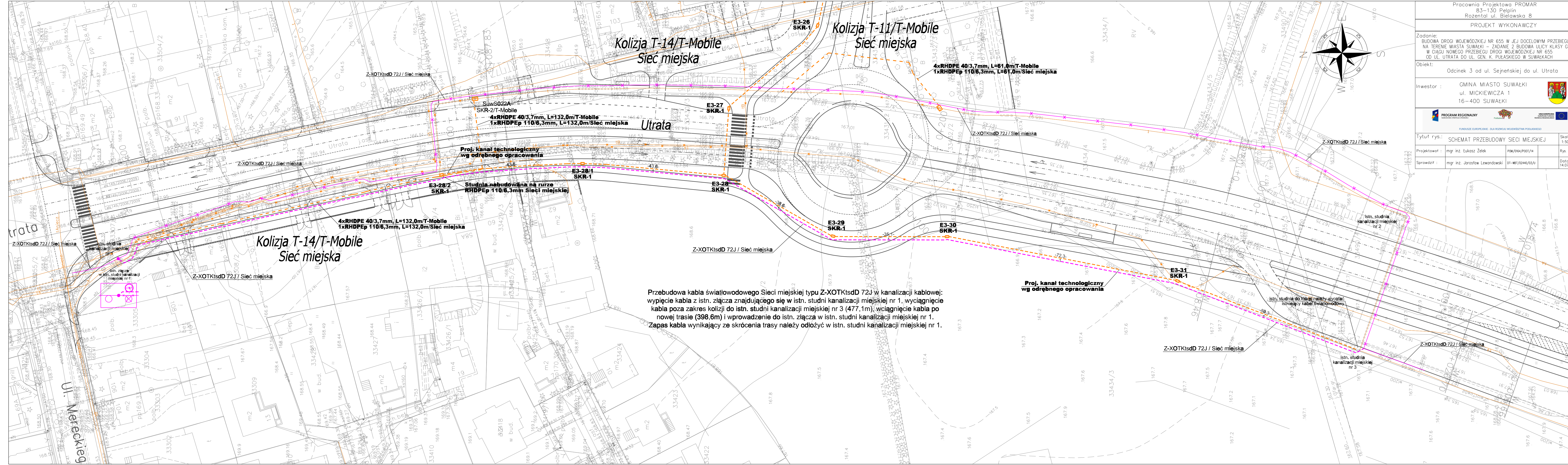
Tytuł rys.: SCHEMAT PRZEBUDOWY SIECI MIEJSKIEJ

Projektował : mgr inż. Łukasz Zelek  
Sprawdził : mgr inż. Jarosław Lewandowski

Skala: 1:500

Rys. nr 7

Data: 14.07.2015



Przebudowa kabla światłowodowego Sieci miejskiej typu Z-XOTKtsdD 72J w kanalizacji kablowej:  
wypięcie kabla z istn. złącza znajdującego się w istn. studni kanalizacji miejskiej nr 1, wyciągnięcie  
kabla poza zakres kolizji do istn. studni kanalizacji miejskiej nr 3 (477,1m); wciągnięcie kabla po  
nowej trasie (398,6m) i wprowadzenie do istn. złącza w istn. studni kanalizacji miejskiej nr 1.  
Zapas kabla wynikający ze skrócenia trasy należy odłożyć w istn. studni kanalizacji miejskiej nr 1.