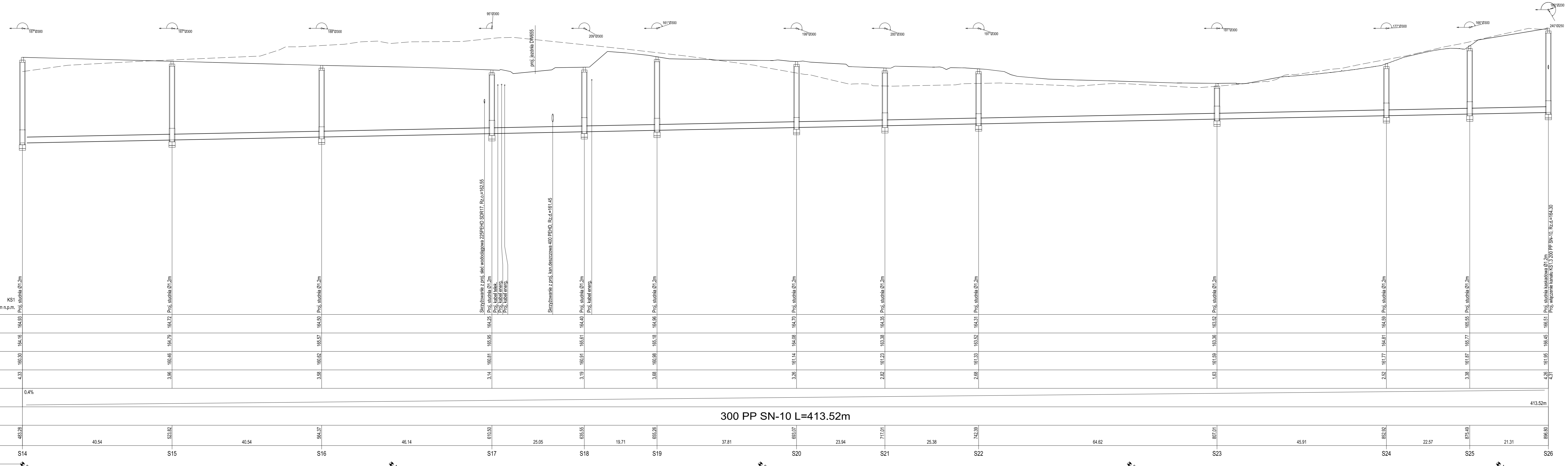


OZNACZENIA
 ter. istniejący - - - - -
 ter. projektowany - - - - -



1:100
 1:500

OZNACZENIE PROFILU:
 POZIOM PORÓWNAWCZY

| | | | | | | | | | | | | | | | | | | | | | | | | | |
|---------------------|------------------------|--------|--------|--------|--------|--------|--------|--------|--------|--------|--------|--------|--------|--------|--------|--------|--------|--------|--------|--------|-------|--------|-------|--------|-----|
| RZĘDNA TERENU PROJ. | 164.93 | 164.72 | 164.50 | 164.25 | 164.00 | 163.96 | 163.38 | 163.31 | 163.32 | 164.59 | 165.55 | 166.51 | 166.45 | 166.51 | 166.30 | 165.77 | 165.50 | 165.51 | | | | | | | |
| RZĘDNA TERENU ISTN. | 164.16 | 164.79 | 165.57 | 165.95 | 165.81 | 164.08 | 163.38 | 163.52 | 163.36 | 164.81 | 165.77 | 166.45 | 166.45 | 166.45 | 166.45 | 166.45 | 166.45 | 166.45 | 166.45 | | | | | | |
| RZĘDNA DNA KANAŁU | 160.30 | 160.45 | 160.62 | 160.81 | 160.91 | 161.14 | 161.23 | 161.33 | 161.59 | 161.77 | 161.87 | 161.95 | 161.95 | 161.95 | 161.95 | 161.95 | 161.95 | 161.95 | 161.95 | | | | | | |
| NAZIOM | 4.33 | 3.96 | 3.59 | 3.14 | 3.19 | 3.26 | 2.82 | 2.68 | 1.63 | 2.52 | 3.38 | 4.26 | 4.26 | 4.26 | 4.26 | 4.26 | 4.26 | 4.26 | 4.26 | | | | | | |
| SPADKI, DŁUGOŚCI | 0.4% | | | | | | | | | | | | | | | | | | | | | | | | |
| ŚREDNICA, MATERIAŁ | 300 PP SN-10 L=413.52m | | | | | | | | | | | | | | | | | | | | | | | | |
| ODLEGŁOŚCI | 493.28 | 40.54 | 523.62 | 40.54 | 564.37 | 46.14 | 25.05 | 635.55 | 19.71 | 655.26 | 37.81 | 693.07 | 23.94 | 717.01 | 25.38 | 742.39 | 64.62 | 807.01 | 45.91 | 852.92 | 22.57 | 875.49 | 21.31 | 896.80 | |
| HEKTOMETRY | S14 | | S15 | | S16 | | S17 | | S18 | | S19 | | S20 | | S21 | | S22 | | S23 | | S24 | | S25 | | S26 |

KS1
 151.00 m n.p.m.

Pracownia Projektowa PROMAR
 83-130 Pelplin
 Rozentala ul. Bielawska 8
 PROJEKT WYKONAWCZY

Zadanie:
 BUDOWA DROGI WOJEWÓDZKIEJ NR 655 W JEJ DOCELOWYM PRZEBIEGU
 NA TERENIE MIASTA SUWAŁKI - ZADANIE 2 BUDOWA ULICY KLASY G
 W CIĄGU NOWEGO PRZEBIEGU DROGI WOJEWÓDZKIEJ NR 655
 OD UL. UTRATA DO UL. GEN. K. PUŁASKIEGO W SUWAŁKACH

Obiekt:
 Odcinek 3 od ul. Sejnenskiej do ul. Utrata

Investor :
 GMINA MIASTO SUWAŁKI
 ul. MICKIEWICZA 1
 16-400 SUWAŁKI



Tyt. rysunku:
 SIECI WODNO-KANALIZACYJNE - PROFILE KAN. SANITARNEJ

Skala:
 1:100/500

Projektował : mgr inż. Stanisław Hasse
 Sprawdził : mgr inż. Paweł Bieschke

POW/0204/PO05/08
 POW/0031/PO05/07

Rys. nr
 E.III.5.02
 Data:
 14-07-2015