

**STUDZIENKA REWIZYJNA BETONOWA BEZ KASKADY,
DLA PROJ. LUB ISTNIEJĄCEJ STUDNI O RÓŻNICY RZĘDNEJ DNA WLOTU
KANALU BOCZNEGO DO GÓRY KOLEKTORA GŁÓWNEGO <1.5m**

**STUDZIENKA REWIZYJNA Z KASKADĄ ZEWNĘTRZNĄ,
DLA PROJ. STUDNI O RÓŻNICY RZĘDNEJ DNA WLOTU KANAŁU
BOCZNEGO DO GÓRY KOLEKTORA GŁÓWNEGO >1.5m**

TYPOWE ZWIĘCZENIE PROJ. STUDNI BETONOWEJ Dn2,0m

TYPOWE ZWIĘCZENIE PROJ. STUDNI BETONOWEJ Dn1,0m - Dn1,5m

RZUT Z BOKU

PRZEKRÓJ A - A

RZUT Z BOKU

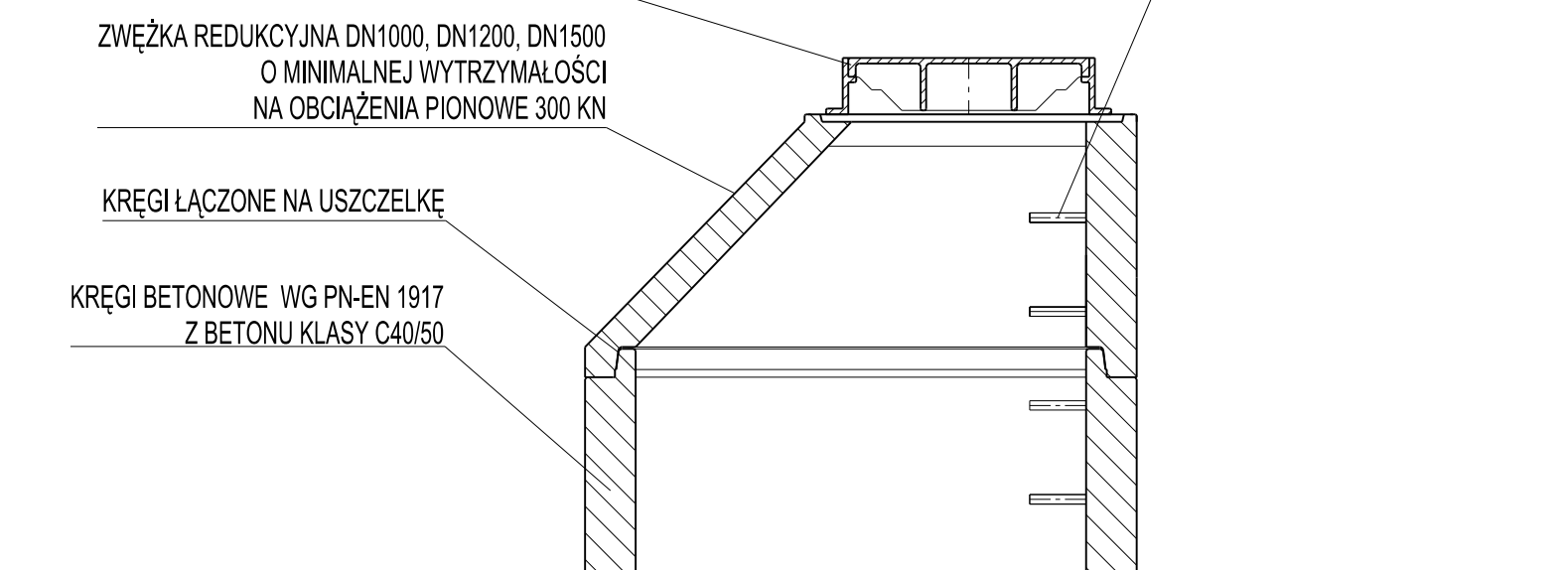
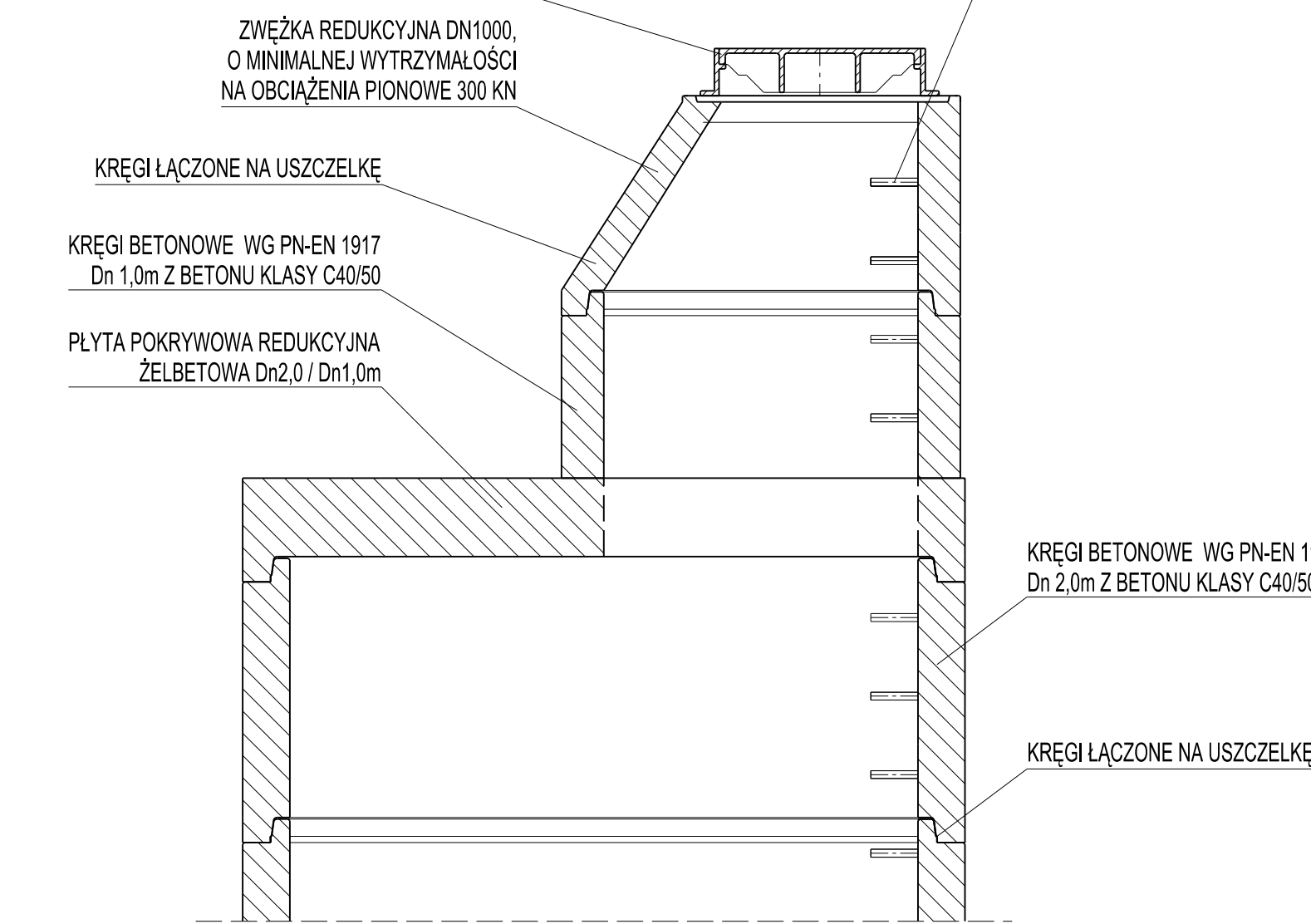
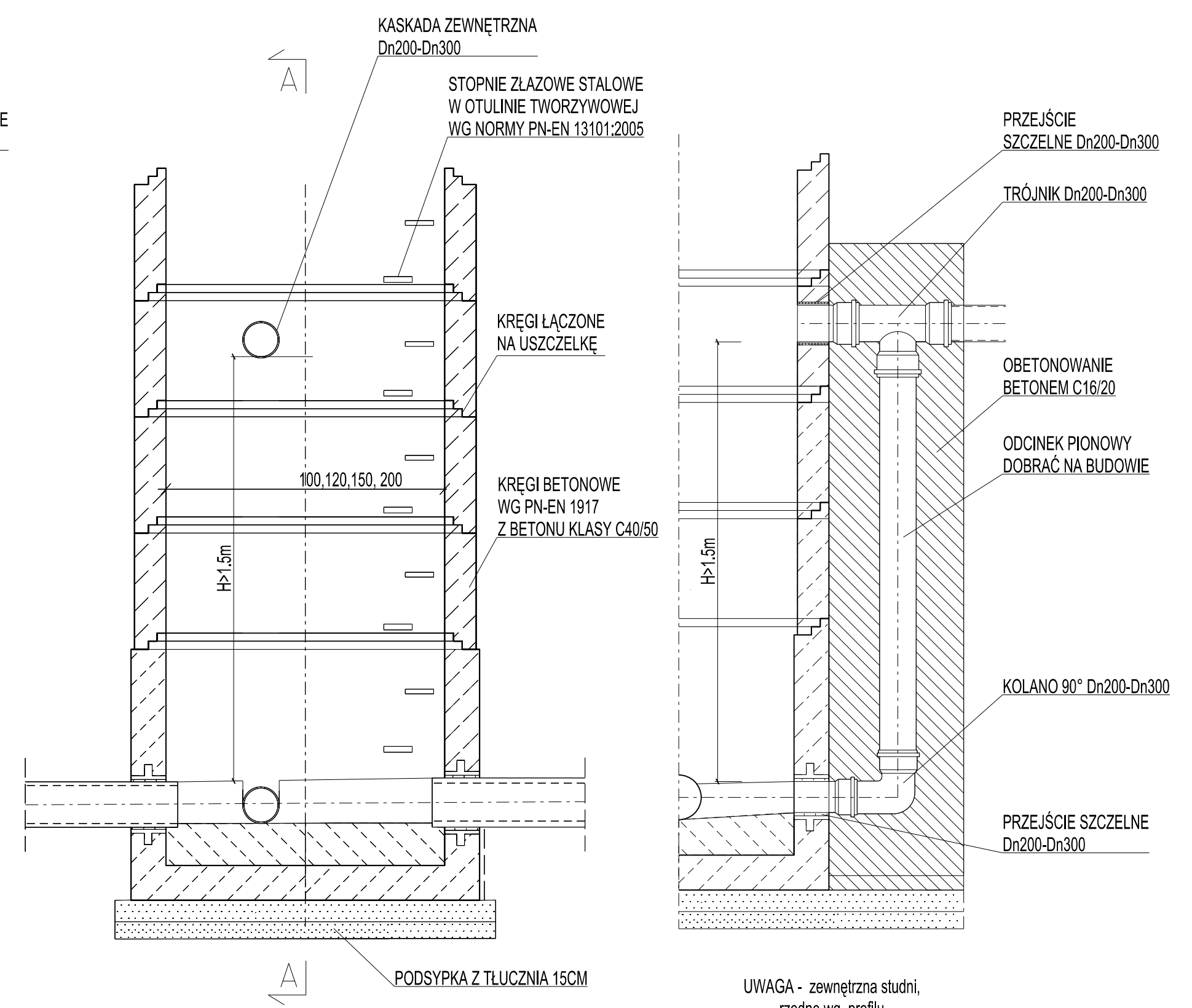
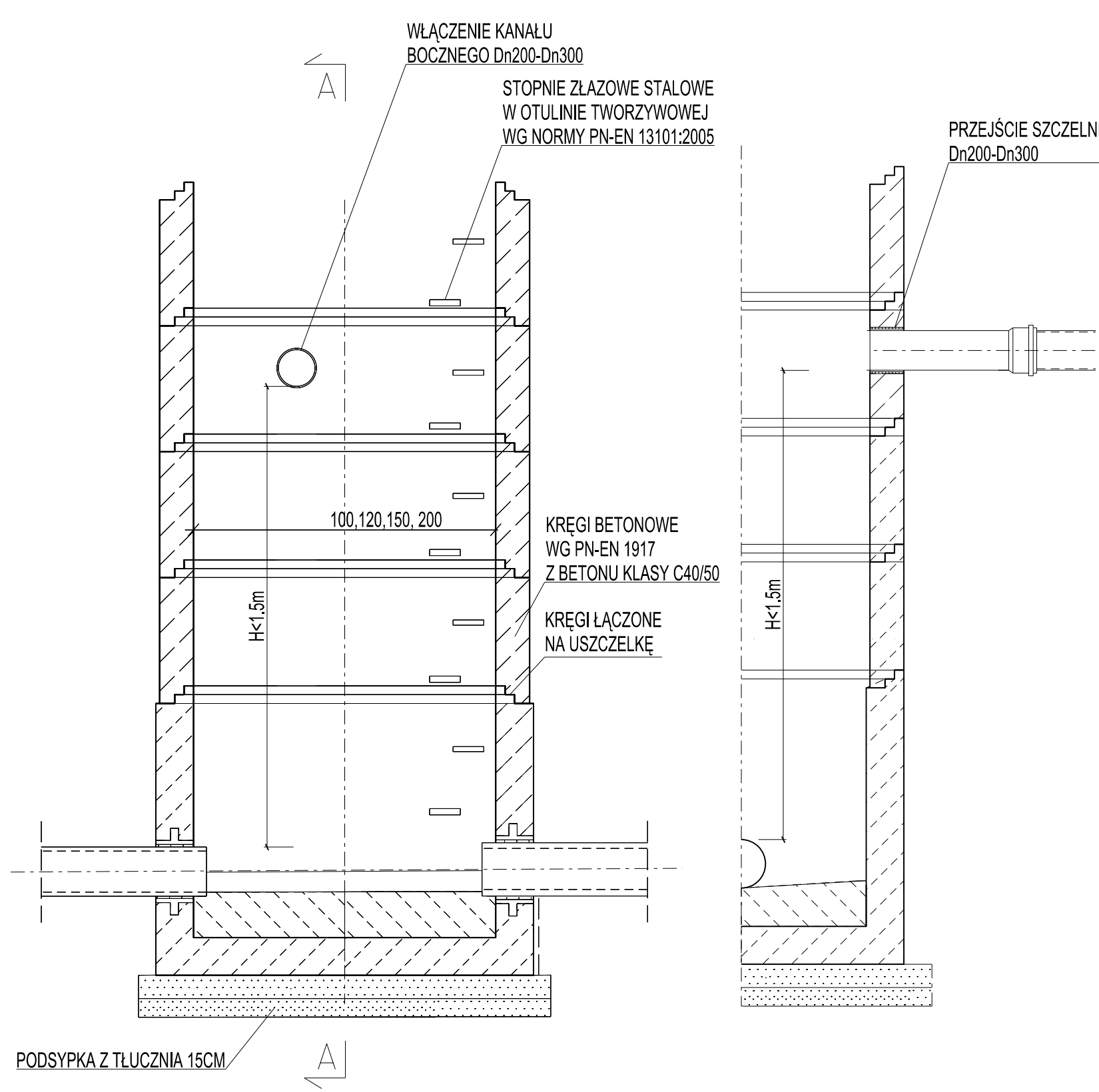
PRZEKRÓJ A - A

WŁAZ Z ŻELIWA SZAREGO KLASY D400 W JEZDNI,
C250 W ZIELENI, PRZEŚWIT Ø600MM, POKRYWA LUŻNA,
PEŁNA, WYSOKOŚĆ KORPUSU 150MM,
GŁĘBOKOŚĆ OSADZENIA 50MM

STOPNIE ZŁAZOWE STALOWE
W OTULINIE TWORZYWOWEJ
WG NORMY PN-EN 13101:2005

WŁAZ Z ŻELIWA SZAREGO KLASY D400 W JEZDNI,
C250 W ZIELENI, PRZEŚWIT Ø600MM, POKRYWA LUŻNA,
PEŁNA, WYSOKOŚĆ KORPUSU 150MM,
GŁĘBOKOŚĆ OSADZENIA 50MM

STOPNIE ZŁAZOWE STALOWE
W OTULINIE TWORZYWOWEJ
WG NORMY PN-EN 13101:2005



KOMORA ROBOCZA Z KRĘGÓW Dn2000 WYPROWADZIĆ PONAD OSTATNIE WŁĄCZENIE
KANALU BOCZNEGO, PONAD TYM ZASTOSOWAĆ PŁYTĘ POKRYWOWĄ REDUKCYJNĄ
Dn2,0m / Dn1,0m, DO POZIOMU TERENU WYPROWADZIĆ KOMIN Z KRĘGÓW Dn1,0m
ZAKOŃCZONY ZWĘŻKĄ REDUKCYJNĄ Dn1,0 / Dn0,6.

UWAGA - zewnętrzna studnia,
rzędne wg. profilu

Pracownia Projektowa PROMAR
83-130 Pelplin
Rożental ul. Bielawska 8
PROJEKT WYKONAWCZY

Zadanie:
BUDOWA DRUGI WOJEWÓDZKIEJ NR 655 W JEJ DOCELOWYM PRZEBIEGU
NA TERENIE MIASTA SUWAŁKI - ZADANIE 2 BUDOWA ULICY KLASY G
W CIĄGU NOWEGO PRZEBIEGU DRUGI WOJEWÓDZKIEJ NR 655
OD UL. UTRATA DO UL. GEN. K. PUŁASKIEGO W SUWAŁKACH

Obiekt:
Odcinek 3 od ul. Sejneńskiej do ul. Utrata

Inwestor : GMINA MIASTO SUWAŁKI
ul. MICKIEWICZA 1
16-400 SUWAŁKI



Tyt. rysunku: KAN. DESZCZOWA - TYPOWA STUDNIA REWIZYJNA		Skala: 1:20	
Projektował :	mgr inż. Stanisław Hasse	POM/0204/P005/08	Rys. nr EIII.6.02
Sprawił :	mgr inż. Paweł Bieschke	POM/0031/P005/07	Data: 14-07-2015