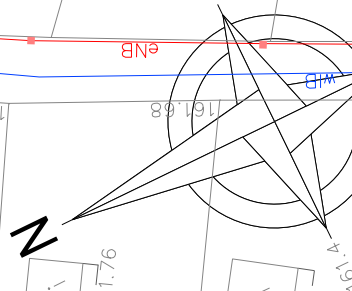
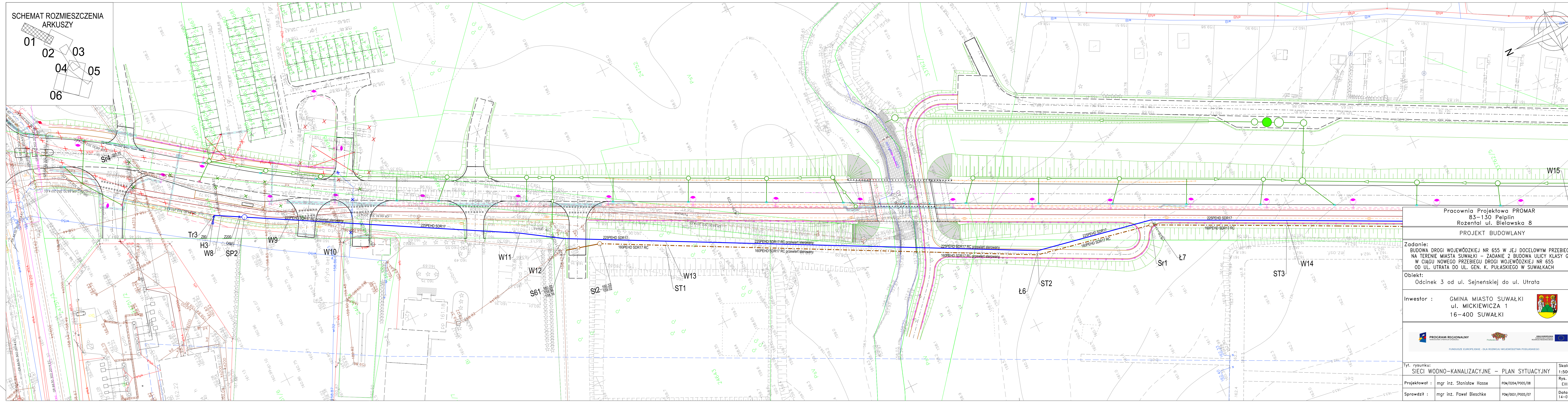
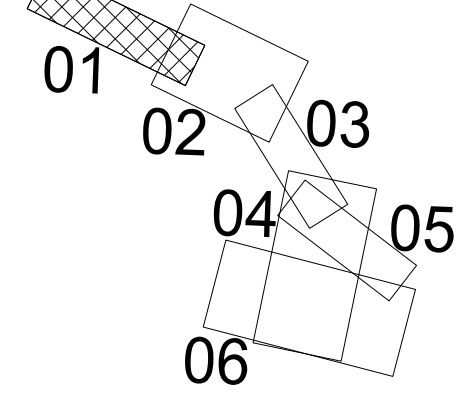


SCHEMAT ROZMIESZCZENIA
ARKUSZY



Pracownia Projektowa PROMAR
83-130 Pępłin
Rożental ul. Bielańska 8
PROJEKT BUDOWLANY

Zadanie:
BUDOWA DROGI WOJEWÓDZKIEJ NR 655 W JEJ DOCELOWYM PRZEBIEGU
NA TERENIE MIASTA SUWAŁKI – ZADANIE 2 BUDOWA ULICY KLASY G
W CIĄGU NOWEGO PRZEBIEGU DROGI WOJEWÓDZKIEJ NR 655
OD UL. UTRATA DO UL. GEN. K. PUŁASKIEGO W SUWAŁKACH

Obiekt:
Odcinek 3 od ul. Sejneńskiej do ul. Utrata

Inwestor :
GMINA MIASTO SUWAŁKI
ul. MICKIEWICZA 1
16-400 SUWAŁKI



Tyt. rysunku:
SIECI WODNO-KANALIZACYJNE – PLAN SYTUACYJNY

Skala:
1:500

Projektował : mgr inż. Stanisław Hasse P0M/0204/P005/08

Rys. nr
EIII.3.01

Sprawdził : mgr inż. Paweł Bieschke P0M/0031/P005/07

Data:
14-07-2015