

*Pracownia Projektowo-Konsultingowa
Dróg i Mostów*

DROMOS
Spółka z o.o.

10-059 Olsztyn

ul. Polna 1B/10

tel./fax 534-94-20

INWENTARYZACJA SZCZEGÓŁOWA ZIELENI

I PROJEKT GOSPODARKI SZATAŃ ROŚLINNĄ

Nazwa inwestycji: **Rozbudowa ulicy Sejneńskiej w Suwałkach w ciągu drogi wojewódzkiej nr 653 od km 33+656 do km 35+580 tj. od ulicy Młynarskiej do granicy administracyjnej miasta**

Inwestor: **Urząd Miejski w Suwałkach
ul. Mickiewicza 1
16-400 Suwałki**

Projektowała: **mgr inż. Ludmiła Górnicka**

Olsztyn, wrzesień 2014r.

Zawartość teczki :

	Uzgodnienie	str. 3
I	Opis techniczny	str. 4
II	Inwentaryzacja szczegółowa zieleni	str. 7
III	Wykazy drzew i krzewów w zasięgu inwestycji	str. 20
IV	Część graficzna rys. szt. 5	str. 30-34

Suwałki, dnia 08.07.2014 r.

Pracownia
Projektowo-Konsultingowa
Dróg i Mostów
DROMOS Spółka z o.o.
ul. Polna 1 „b”/10
10-059 Olsztyn

DIR/5550-33.4/5480/2014

W nawiązaniu do pisma z dnia 24.06.2014 r. (wpłynęło 27.06.2014 r.) dotyczącego uzgodnienia „Rozbudowy ulicy Sejneńskiej w Suwałkach w ciągu drogi wojewódzkiej nr 653 od 33+656 do km 35+580 tj. od ulicy Młynarskiej do granic administracyjnych Miasta” w zakresie: **projektu gospodarki szatą roślinną i projektu urządzenia terenów zieleni** Zarząd Dróg i Zieleni uprzejmie informuje że, uzgadnia bez uwag przedłożone rozwiązania. Uzgodnienie jest ważne do 08.07.2017 r. Przedmiotowe uzgodnienie nie zwalnia projektanta od uzyskania uzgodnienia kompletnego projektu budowlanego na ww. zadanie projektowe w Zarządzie Dróg i Zieleni w Suwałkach.

DYREKTOR

mgr inż. Tomasz Łazarski

Otrzymują:

1. Adresat
2. DIR – a/a

Do wiadomości:

1. Urząd Miasta Suwałki
Wydział Inwestycji
ul. Mickiewicza 1
16-400 Suwałki
Sprawę prowadzi Tomasz Sidłowski, tel. 87 565 99 25

INWENTARYZACJA SZCZEGÓŁOWA ZIELENI I PROJEKT GOSPODARKI SZATĄ ROŚLINNĄ
Rozbudowa ul. Sejneńskiej w Suwałkach w ciągu drogi wojewódzkiej Nr 653
od km 33+656 do km 35+580 tj. od ulicy Młynarskiej do granicy administracyjnej miasta

I OPIS TECHNICZNY

1. Część ogólna

1.1. Podstawa opracowania.

- 1.1.1. Ustawa o szczególnych zasadach przygotowania i realizacji inwestycji w zakresie dróg krajowych z dnia 10.03.2003 / Dz. Ustaw nr 80 poz. 721 z późniejszymi zmianami /.
- 1.1.2. Mapa sytuacyjno - wysokościowa
- 1.1.3. Wizja i pomiary w terenie.
- 1.1.4. Ustawa o ochronie przyrody tekst jednolity Dziennik Ustaw nr 151 poz. 1220 z 2009 r z późniejszymi zmianami.
- 1.1.5. Tabela - Wymiary drzew w stosunku do wieku wg prof. L. Majdeckiego.

1.2. Cel opracowania

Celem opracowania jest określenie gatunku, wielkości i stanu zdrowotnego drzew i krzewów oraz kolizji projektowanej inwestycji z istniejącą szatą roślinną.

1.3. Lokalizacja inwestycji i opis terenu.

Ulica Sejneńska znajduje się we wschodniej części miasta Suwałki. Opracowaniem objęto obecny pas drogowy ulicy na odcinku od km 33+656 do km 35+580 wraz z niezbędnymi poszerzeniami w miejscach projektowanych robót. Powierzchnia opracowania 9,0 ha, obecne użytkowanie – ulica miejska, tereny zieleni towarzyszącej zabudowie oraz nieużytki.

1.4. Inwentaryzacja szczegółowa zieleni.

1.4.1. Charakterystyka drzewostanu.

Po obu stronach jezdni znajdują się nasadzenia szpalerowe drzew złożone z klonów- pospolitego, jaworu, srebrzystego i jesionolistnego, lipy, topoli, brzozy oraz pojedynczych drzew innych gatunków. Wiek do około 10 do około 70 lat. Stan zdrowotny zróżnicowany, występują ubytki oraz redukcja koron w różnym stopniu.

Na terenach sąsiednich występują nasadzenia i samosiewy drzew oraz krzewów. Skład gatunkowy – klony, lipa, topola, robinia, świerk, żywotnik oraz drzewa owocowe. Wiek od poniżej 10 do około 70 lat, stan zdrowotny zróżnicowany.

1.4.2. Metoda opisu.

Drzewa i krzewy oznaczono na mapie i opisano w tabeli. Część starszych drzew była geodezyjnie zlokalizowana na mapie. Pozostałe drzewa i krzewy zlokalizowano orientacyjnie w stosunku do punktów w terenie. W miejscach, gdzie brak punktów odniesienia (drzewa i samosiewy o nr 221 - 235) po geodezyjnym wytyczeniu zasięgu inwestycji mogą wystąpić rozbieżności.

1.5. Projekt gospodarki szatą roślinną.

Projektuje się usunięcie wszystkich drzew, krzewów i samosiewów znajdujących się w zasięgu projektowanej inwestycji. Drzewa narażone na uszkodzenie pni lub systemu korzeniowego w czasie wykonywania robót określono jako zagrożone. Sposób wykonywania prac w zasięgu koron drzew opisano poniżej.

Inwestycja będzie realizowana na podstawie „Zezwolenia na realizację inwestycji drogowej” wydanego w oparciu o Ustawę o szczególnych zasadach przygotowania i realizacji inwestycji w

zakresie dróg krajowych. Do usuwania drzew i krzewów znajdujących się na nieruchomościach objętych zezwoleniem na realizację drogi nie stosuje się przepisów o ochronie przyrody w zakresie obowiązku uzyskiwania zezwoleń na ich usunięcie i opłat z tym związanych / Ustawa o szczególnych zasadach przygotowania i realizacji inwestycji w zakresie dróg krajowych art. 21 ust. 2 /. Dla celów statystycznych w tabelach wydzielono drzewa podlegające ochronie prawnej zgodnie z zapisem Ustawy o ochronie przyrody.

Wykazy drzew i krzewów przewidzianych do usunięcia i zagrożonych podano w tabelach (część III). Wykonawca jest zobowiązany do wykonywania prac ziemnych i innych prac związanych z wykorzystaniem sprzętu mechanicznego w sposób jak najmniej szkodzący drzewom lub krzewom (Ustawa o ochronie przyrody art. 82 ust. 1).

W opracowaniu zastosowano podstawę prawną obowiązującą w dniu wykonywania dokumentacji.

2. Technologia prac.

CPV 45111200- 0 Roboty w zakresie przygotowania terenu pod budowę i roboty ziemne.

2.1. Usuwanie drzew i krzewów.

Projektuje się ścinanie drzew piłą mechaniczną z mechanicznym karczowaniem pni oraz mechaniczne karczowanie krzewów. Drzewa o obwodzie pnia ponad 70 cm i/lub wysokości ponad 8 m znajdujące się w sąsiedztwie ulic w ruchu, uzbrojenia podziemnego i linii napowietrznych oraz drzew przewidzianych do zachowania należy usuwać częściami z podnośnika hydraulicznego. W przypadku drzew wielopniowych przyjęto zastosowanie jednej metody usuwania dla całego drzewa. Przyjęto usuwanie wierzb nr 424-429 metodą alpinistyczną ze względu na wielkość drzew i brak dostępu. Drzewka o obwodzie pnia do 20 cm potraktowano jak krzewy, przyjmując 1 m²/szt. Przyjętą do kalkulacji metodę wykonywania prac należy traktować jako propozycję. Ostateczną decyzję o metodzie wykonywania prac podejmie wykonawca po sprawdzeniu warunków na placu budowy.

Drewno z wycinki jest własnością Właściciela Terenu. Drewno użytkowe (pnie i konary) należy wywieźć na wskazane miejsce po uzgodnieniu sposobu przekazania i sortymentu. W projekcie przyjęto wywóz dłużyc z drzew o średnicy ponad 35 cm usuwanych w całości. Gałęzie należy przerobić na zrębki i przekazać właścicielowi terenu. Usunięcie i utylizacja karpiny jest obowiązkiem wykonawcy.

2.2. Drzewa zagrożone.

Za zagrożone uznano drzewa, które znajdują się w zasięgu robót ziemnych i w czasie realizacji inwestycji są narażone na uszkodzenie pni lub systemu korzeniowego.

Wykopy w obrębie systemu korzeniowego drzew /zasięg korony/ należy wykonywać ręcznie.

Przy wykonywaniu wykopów w bezpośrednim sąsiedztwie drzew nie wolno przecinać korzeni głównych. Wykop pod grubszymi korzeniami drzew należy wykonywać metodą podkopu. W poszczególnych miejscach przewiduje się wykonanie odcinków sieci metodą bezwykopową. Szczegółowe wytyczne zamieszczono w projektach branżowych.

Przecinanie korzeni głównych może w sposób znaczący wpłynąć na żywotność drzew oraz zakłócenie stabilności. Dopuszczalne jest przecinanie korzeni o średnicy poniżej 5 cm. Uszkodzone korzenie należy przycinać ostrym narzędziem prostopadle do długości.

Pnie drzew narażonych na uszkodzenia należy na czas budowy zabezpieczyć obudową z desek o średnicy około 0,6 m większej od średnicy pnia i wysokości minimum 1,5 m. Obudowy nie wolno przybijać gwoździami do pnia, ani ustawiać na nabiegach korzeniowych. Sposób wykonania zabezpieczenia pokazano na rysunku.

W zasięgu koron drzew nie wolno parkować sprzętu, składować materiałów budowlanych i ziemi.

2.3. Wytyczne BIOZ

Prace należy wykonywać zgodnie z przepisami BHP. Drzewa wzdłuż jezdni znajdują się trasie

sieci istniejącego uzbrojenia. Karczowanie pni należy wykonywać z zachowaniem odpowiedniej ostrożności, po czasowym wyłączeniu lub przebudowie sieci.

3. Uwagi i wnioski.

- 3.1. Inwentaryzację szczegółową zieleni wykonaną w sierpniu 2013 r uzupełniono w listopadzie 2013 r.
- 3.2. Drzewa i krzewy nie naniesione na mapie zlokalizowano w stosunku do punktów w terenie.
- 3.3. W przypadku usuwania drzew i krzewów znajdujących się na nieruchomościach objętych „Zezwoleniem na realizację inwestycji drogowej” nie stosuje się przepisów o ochronie przyrody w zakresie obowiązku uzyskiwania zezwoleń na ich usunięcie i opłat z tym związanych (Ustawa o szczególnych zasadach przygotowania i realizacji inwestycji w zakresie dróg krajowych art. 21 ust. 2).

Opracowała : mgr inż. Ludmiła Górnicka

II. INWENTARYZACJA SZCZEGÓŁOWA ZIELENI - Suwałki ul Sejneńska

Nr	Nazwa łacińska	Nazwa polska	Ilość szt.	Obwód pnia na wys. 1,3 m w cm	Powierzchnia w m ²	Średnica korony w m	Wysokość w pkt.	Stan zdrowotny	Uwagi
1	Juniperus sp.	Jałowiec	1		90	1,5	1	1	
2	Populus euroamericana	Topola euroamerykańska	1	250		8	3	d	pomiar przybliżony, brak dostępu
3	Thuja occidentalis	Żywotnik zachodni	1		0,8	1	1	dost	krzew słaby, susz 20%
4	Thuja occidentalis	Żywotnik zachodni	2		1,6	1	1	dost	krzewy słabe, susz 30%
5	Acer platanoides	Klon pospolity	1	50		3,5	1	dost	drzewo słabe, liście zasychają
6	Acer platanoides	Klon pospolity	1	75		5	2	d	
7	Acer pseudoplatanus	Klon jawor	1	95		5	2	d	
8	Acer saccharinum	Klon srebrzysty	1	54		4	2	dost	drzewo słabe, liście zasychają
9	Acer pseudoplatanus	Klon jawor	1	124		6	2	d	
10	Acer pseudoplatanus	Klon jawor	1	66		4,5	2	d	redukcja korony 50%
11	Acer pseudoplatanus	Klon jawor	2	67		5	2	d	redukcja korony 20 %, obwód pod rozgałęzieniem
12	Larix sp.	Modrzew	1	116		6	3	d	
13	Acer platanoides	Klon pospolity	1	80		5	2	dost	redukcja korony 20%, susz 15%, na wys. ok 1 m usunięty konar
14	Tilia cordata	Lipa drobnolistna	1	85		5	2	d	
15	Acer pseudoplatanus	Klon jawor	1	89		5	2	d	
16	Acer pseudoplatanus	Klon jawor	1	80		5	2	d	na wys. ok 0,8 m usunięty konar śr. 24 cm
17	Pyrus communis	Grusza pospolita	1	150		7	3	d	
18	Acer pseudoplatanus	Klon jawor	1	73		5	2	d	
19	Acer pseudoplatanus	Klon jawor	1	82		5	2	dost	od strony jezdni ubytek kory 1,5*0,15m, uszkodzenie drewna, mursz głęboki
20	Aesculus hippocastanum	Kasztanowiec biały	1	181		8	3	d	redukcja korony 20%
21	Acer saccharinum	Klon srebrzysty	1	82		5	2	dost	drzewo słabe, liście zasychają
22	Acer platanoides	Klon pospolity	1	113		6	2	d	lekki przechył, redukcja korony 30%, pęknięcia zabliźnione
23	Acer saccharinum	Klon srebrzysty	1	92		6	2	d	redukcja korony 20%
24	Tilia cordata	Lipa drobnolistna	1	78		5	2	d	pień krzywy, redukcja korony 20%
25	Acer platanoides	Klon pospolity	1	35		3	1	d	
26	Acer platanoides	Klon pospolity	1	93		5	2	d	redukcja korony 25%,
27	Tilia cordata	Lipa drobnolistna	7	35,38, 41,42, 45,45, 70,		6	2	d	kępa, pnie zrastają się u podstawy, susz 20%
28	Tilia cordata	Lipa drobnolistna	1	85		5	2	d	redukcja korony 30%
29	Tilia cordata	Lipa drobnolistna	1	70		4,5	2	d	przechył 40%, ubytek kory 1,2*0,15 m
30	Acer platanoides	Klon pospolity	1	133		6	2	dost	pęknięcie otwarte wys. ok 2,0 m, mursz głęboki
31	Acer saccharinum	Klon srebrzysty	1	53		5	2	d	
32	Tilia cordata	Lipa drobnolistna	1	76		4,5	2	d	susz 20%
33	Acer platanoides	Klon pospolity	1	70		3	2	zły	drzewo zamierające, susz 90%, liczne drobne ubytki kory

Nr	Nazwa łacińska	Nazwa polska	Ilość szt.	Obwód pnia na wys. 1,3 m w cm	Powierzchnia w m ²	Średnica korony w m	Wysokość w pkt.	Stan zdrowotny	Uwagi
34	Acer platanoides	Klon pospolity	1	95		4	2	zły	drzewo zamierające, susz 90%
35	Acer platanoides	Klon pospolity	2	37,53,		4,5	2	dost	redukcja korony 30%, susz 30%
36	Ligustrum vulgare, Spiraea sp.	Ligustr pospolity, Tawuła	1		25	1,5	1	d	żywoplit form. wys. 1,2 m
37	Picea excelsa	Świerk pospolity	1	35		2	1	d	
38	Ligustrum vulgare, Spiraea sp.	Ligustr pospolity, Tawuła	1		24	1,5	1	d	żywoplit form. wys. 1,2 m
39	Syringa vulgaris	Lilak pospolity	1		4,5	1,5	1	d	żywoplit form. wys. 1,0 m
40	Syringa vulgaris	Lilak pospolity	1		2	1	1	d	żywoplit form. wys. 1,0 m
41	Symphoricarpus albus	Śnieguliczka biała	1		10	1,3	1	d	żywoplit form. wys. 1,0 m
42	Juniperus communis	Jałowiec pospolity	1		1,1	1,2	1	d	
43	Salix babilonica	Wierzba babilońska	1		3	2	1	d	wiek do 10 lat, lokalizacja i pomiar przybliżone, brak dostępu
44	Thuja occidentalis	Żywotnik zachodni	3		3,3	1,2	1	d	lokalizacja i pomiar
	Syringa vulgaris	Lilak pospolity	1		3	2	1	d	przybliżone, brak dostępu
45	Picea excelsa	Świerk pospolity	3	15-20		1,5	1	d	wiek do 10 lat, lokalizacja i pomiar przybliżone, brak dostępu
46		drzewa owocowe	4	20-35		2	1	d	lokalizacja i pomiar przybliżone, brak dostępu
47		drzewa owocowe	1		120	2	1	d	zwarte zarośla, lokalizacja i pomiar przybliżone, brak dostępu
		drzewa owocowe	10	20-45		4	2	d	grubsze drzewa w grupie, lokalizacja i pomiar przybliżone, brak dostępu
48		drzewa owocowe	5	20-45		3	1	d	lokalizacja i pomiar przybliżone, brak dostępu
49	Acer negundo	Klon jesionolistny	1		110	1	1	d	zwarte zarośla samosiewów, wiek do 10 lat
50	Acer platanoides	Klon pospolity	3	38,44, 49,		5	2	d	lokalizacja i pomiar przybliżone, brak dostępu
51		drzewa owocowe	1		30	1,2	1	d	żywoplit naturalny
52	Acer platanoides	Klon pospolity	1	33		2	1	d	lokalizacja i pomiar przybliżone, brak dostępu
	Acer platanoides	Klon pospolity	1	18		1,8	1	d	jw. wiek do 10 lat
	Acer platanoides	Klon pospolity	1	30		2	1	d	jw. przechył 20%
53	Acer platanoides	Klon pospolity	1	93		8	2	d	
54	Acer platanoides	Klon pospolity	1	170		8	3	d	u podstawy pnia ubytek kory 0,15*0,1 m, mursz
55	Populus euroamericama	Topola euroamerykańska	1	260		9	3	d	
56	Acer platanoides	Klon pospolity	1	38		3,5	1	d	
	Acer platanoides	Klon pospolity	1	15		1,5	1	d	wiek do 10 lat
	Acer platanoides	Klon pospolity	2	14,15,		1,5	1	d	wiek do 10 lat
	Acer platanoides	Klon pospolity	1	15		1,5	1	d	wiek do 10 lat
57	Populus euroamericama	Topola euroamerykańska	1	200		9	3	d	
58	Populus euroamericama	Topola euroamerykańska	1	165		9	3	dost	na wys. 0,5m ubytek drewna w miejscu po wyłamanej konarze, średnica 0,2 m, mursz głęboki

Nr	Nazwa łacińska	Nazwa polska	Ilość szt.	Obwód pnia na wys. 1,3 m w cm	Powierzchnia w m ²	Średnica korony w m	Wysokość w pkt.	Stan zdrowotny	Uwagi
59	Populus euroamericama	Topola euroamerykańska	1	171		9	3	d	
60	Populus euroamericama	Topola euroamerykańska	2	38,48,		5,5	1	d	
61	Populus euroamericama	Topola euroamerykańska	1	162		8	3	d	
62	Populus euroamericama	Topola euroamerykańska	1	172		9	3	d	
63	Populus euroamericama	Topola euroamerykańska	1	170		9	3	d	
64		drzewo owocowe	1	59		5	1	d	
		drzewo owocowe	2	36,48,		5	1	d	
65	Tilia cordata	Lipa drobnolistna	1	96		7,5	1	d	
66	Fraxinus excelsior	Jesion wyniosły	1	23		2	1	d	wiek do 10 lat
67	Betula pendula	Brzoza brodawkowata	1	47		5	1	d	
68	Fraxinus excelsior	Jesion wyniosły	1	70		6,5	1	d	
69	Acer pseudoplatanus	Klon jawor	2	54,56,		6	1	d	
70	Acer platanoides	Klon pospolity	1	69		4,5	1	dost	susz 15%, od podstawy pnia ubytek kory 1,5*0,2 m
71	Acer platanoides	Klon pospolity	1	97		7	2	d	
72	Acer platanoides	Klon pospolity	1	100		6,5	1	dost	redukcja korony 50%, pęknięcie otwarte 1,0*0,1 m
73	Tilia platyphyllos	Lipa szerokolistna	1	119		7	2	d	
74	Acer pseudoplatanus	Klon jawor	1		2,5		1	d	grupa samosiewów, wiek do 10 lat
75	Larix decidua	Modrzew europejski	1	58		5	2	d	
76	Acer pseudoplatanus	Klon jawor	1	61		6	2	d	
77	Larix decidua	Modrzew europejski	1	38		4	1	d	
78	Acer pseudoplatanus	Klon jawor	2	31,37,		3	1	d	
79	Larix decidua	Modrzew europejski	1	58		5	2	d	
80	Acer pseudoplatanus	Klon jawor	1	32		3	1	d	obcięty na wys. 1,5 m
81	Juniperus communis	Jałowiec pospolity	1		10	1	1	d	wiek do 10 lat
82	Picea pungens	Świerk kłujący	2	11		2	1	d	wiek do 10 lat
83	Acer negundo	Klon jesionolistny	1	12,15,		2	1	d	wiek do 10 lat
84	Acer pseudoplatanus	Klon jawor	1	150		7	2	d	
85	Acer platanoides	Klon pospolity	1	74		4,5	1	d	
86	Tilia platyphyllos	Lipa szerokolistna	1	103		6	2	d	
87	Acer pseudoplatanus	Klon jawor	1	86		6	1	d	
88	Acer negundo	Klon jesionolistny	2	68,77,		8	2	d	
89	Acer platanoides	Klon pospolity	1	102		8	2	d	
90	Acer platanoides	Klon pospolity	1	89		7	2	d	
91	Acer platanoides	Klon pospolity	1	70		6	2	d	
92	Acer platanoides	Klon pospolity	1	117		6	2	d	
93	Acer platanoides	Klon pospolity	2	48,58,		7	2	d	
94	Fraxinus	Jesion pensylwański	1	113		8	2	d	
95	Acer negundo	Klon jesionolistny	1	48		4	1	d	
96	Salix sp.	Wierzba	1	55		4	1	d	
97	Salix sp.	Wierzba	1	40		4	1	d	
98	Betula pendula	Brzoza brodawkowata	1	89		7	3	d	
99	Betula pendula	Brzoza brodawkowata	1	25		1,5	1	d	wiek do 10 lat
100	Juniperus scopulorum	Jałowiec skalny	1		0,7	1	1	d	wiek do 10 lat
101	Populus euroameric.	Topola euroameryk.	1	60		6	2	d	
102	Betula pendula	Brzoza brodawkowata	1	19		2	1	d	wiek do 10 lat
	Sorbus acuparia	Jarząb pospolity	1	7		1,5	1	d	wiek do 10 lat

Nr	Nazwa łacińska	Nazwa polska	Ilość szt.	Obwód pnia na wys. 1,3 m w cm	Powierzchnia w m ²	Średnica korony w m	Wysokość w pkt.	Stan zdrowotny	Uwagi
103	Juniperus scopulorum	Jałowiec skalny	1		0,7	1	1	d	wiek do 10 lat
104	Betula pendula	Brzoza brodawkowata	1	25		2	1	d	wiek do 10 lat
105	Juniperus scopulorum	Jałowiec skalny	1		0,7	1	1	d	wiek do 10 lat
106	Betula pendula	Brzoza brodawkowata	1	22		2	1	d	wiek do 10 lat
107	Juniperus scopulorum	Jałowiec skalny	1		0,7	1	1	d	wiek do 10 lat
108	Betula pendula	Brzoza brodawkowata	1	12		1,5	1	d	wiek do 10 lat
109	Populus euroamericama	Topola euroamerykańska	1	50		5	1	d	
110	Acer negundo	Klon jesionolistny	1	47		4	1	d	
111	Acer platanoides	Klon pospolity	2	63,73,		6	2	d	
112	Betula pendula	Brzoza brodawkowata	1	18		1,7	1	d	wiek do 10 lat
113	Picea abies	Świerk pospolity	1		0,7	1	1	d	wiek do 10 lat
114	Betula pendula	Brzoza brodawkowata	1	18		1,7	1	d	wiek do 10 lat
115	Betula pendula	Brzoza brodawkowata	1	18		1,7	1	d	wiek do 10 lat
116	Picea abies	Świerk pospolity	1		0,7	1	1	d	wiek do 10 lat
117	Picea abies	Świerk pospolity	1		0,7	1	1	d	wiek do 10 lat
118	Betula pendula	Brzoza brodawkowata	1	18		1,7	1	d	wiek do 10 lat
119	Betula pendula	Brzoza brodawkowata	1	18		1,7	1	d	wiek do 10 lat
120	Acer negundo	Klon jesionolistny	2	85,88,		8	2	d	przechył 20%, kolizja z ogrodzeniem
121	Betula pendula	Brzoza brodawkowata	1	18		1,7	1	d	wiek do 10 lat
122	Salix sp.	Wierzba	1	198		9	3	d	
123	Acer platanoides	Klon pospolity	2	24,50,		6,5	1	d	
124	Betula pendula	Brzoza brodawkowata	1	99		7	3	d	
125	Pinus sylvestris	Sosna pospolita	1	100		6	2	d	
126	Acer negundo	Klon jesionolistny	2	28,31,		5	1	d	
127	Tilia platyphyllos	Lipa szerokolistna	1	66		5	1	d	
128	Acer platanoides	Klon pospolity	1	69		6	1	dost	krzywy pień, wzdłuż pnia pęknięcie kory odstaniające drewno 180x10 cm, mursz u podstawy odrosty
129	Acer negundo	Klon jesionolistny	3	36, 47,50,		6	1	d	
130	Acer platanoides	Klon pospolity	1	26		1,5	1	d	
131	Tilia platyphyllos	Lipa szerokolistna	1	49		1,7	1	d	
132	Tilia cordata	Lipa drobnolistna	1	70		6	2	d	
133	Syringa vulgaris	Lilak pospolity	1		5		1	d	grupa krzewów, wiek do 10 lat
134	Pinus sylvestris	Sosna pospolita	1	31		3,5	1	d	
135	Pinus sylvestris	Sosna pospolita	1	29		3,5	1	d	
136	Pinus sylvestris	Sosna pospolita	1	30		3,5	1	d	
137	Pinus sylvestris	Sosna pospolita	1	34		3,5	1	d	
138	Pinus sylvestris	Sosna pospolita	1	58		3,5	1	d	
139	Acer negundo	Klon jesionolistny	1	39		5	1	d	u podstawy odrosty
140	Acer negundo	Klon jesionolistny	3	75, 100, 105,		8	2	d	
141		drzewo owocowe	1	80		6	1	d	
142	Acer negundo	Klon jesionolistny	2	56,65,		7	2	d	
144	Acer platanoides	Klon pospolity	1	67		5	1	dost	na wys. 0,6m ubytek drewna 1,1*0,1 m, mursz głęboki
145	Acer platanoides	Klon pospolity	1	69		6	1	d	
146	Acer platanoides	Klon pospolity	1	61		5	1	d	susz 10 %
147	Acer platanoides	Klon pospolity	1	58		5,5	1	d	

Nr	Nazwa łacińska	Nazwa polska	Ilość szt.	Obwód pnia na wys. 1,3 m w cm	Powierzchnia w m ²	Średnica korony w m	Wysokość w pkt.	Stan zdrowotny	Uwagi
148	Acer platanoides	Klon pospolity	1	43		4,5	1	d	
149	Acer pseudoplatanus	Klon jawor	1	81		5	1	zły	redukcja korony 80%, drzewo zamierające
150	Acer negundo	Klon jesionolistny	3	47,47, 50,		5	1	d	u podstawy usunięty pień śr. 12 cm, mursz powierzchniowy
151	Acer negundo	Klon jesionolistny	1	65		5	1	dost	pień krzywy, liczne rany w miejscach usuniętych gałęzi, ubytki kory u podstawy 0,1*0,1m i 0,08*0,15 m, na wys. ok 1 m 0,12*0,3 m, mursz powierzchniowy
152	Acer negundo	Klon jesionolistny	1	67		5	1	d	pień krzywy, przechył 15%, u podstawy usunięty pień śr. 10 cm, odrosty
153	Acer negundo	Klon jesionolistny	5	68,68, 73,79, 94,		10	2	d	pnie zrastają się u podstawy, u podstawy odrosty
154	Acer negundo	Klon jesionolistny	1	78		6	2	d	przechył 30%, u podstawy odrosty
155	Acer negundo	Klon jesionolistny	1	65		6	2	d	u podstawy odrosty
156	Acer platanoides	Klon pospolity	1	83		6	1	d	lekki przechył
157	Fraxinus	Jesion pensylwański	1	92		7	1	d	
158	Acer pseudoplatanus	Klon jawor	2	85,92,		7	1	d	
159	Acer pseudoplatanus	Klon jawor	1	136		8	1	d	
160	Caragana arborescens	Karagana syberyjska	2		50	1,2	1	d	żywoplit form. wys. ok 1,5
161	Spiraea sp.	Tawuła	1		15	0,8	1	d	żywoplit form. wys. ok 1 m, wiek do 10 lat
162	Acer platanoides	Klon pospolity	1	54		3,5	1	d	
163		drzewo owocowe	3	16,30, 40,		5	1	d	
164		drzewo owocowe	3	32,34, 45,		6	1	d	
		drzewo owocowe	1	66		6	1	d	
		drzewo owocowe	3	49,53, 59,		6	1	d	
165	Populus euroamericama	Topola euroamerykańska	1	186		11	3	d	
166	Populus euroamericama	Topola euroamerykańska	1	244		12	3	d	ubytek kory na pniu 0,75*0,25 m
167	Populus euroamericama	Topola euroamerykańska	1	228		14	3	d	
168	Populus euroamericama	Topola euroamerykańska	1	188		11	3	dost	na wys. 2m ubytek kory i drewna 0,4*0,4 m, mursz
169	Tilia cordata	Lipa drobnolistna	1	101		6	1	d	
170	Populus euroamericama	Topola euroamerykańska	1	237		12	3	d	
171	Tilia cordata	Lipa drobnolistna	1	97		5	1	d	
172	Populus euroamericama	Topola euroamerykańska	1	136		7	3	d	
173	Populus euroamericama	Topola euroamerykańska	1	115		7	3	d	
174	Populus euroamericama	Topola euroamerykańska	1	213		11	3	d	

Nr	Nazwa łacińska	Nazwa polska	Ilość szt.	Obwód pnia na wys. 1,3 m w cm	Powierzchnia w m ²	Średnica korony w m	Wysokość w pkt.	Stan zdrowotny	Uwagi
175	Populus euroamericana	Topola euroamerykańska	1	218		11	3	d	
176	Tilia cordata	Lipa drobnolistna	1	105		5,5	1	d	
177	Populus euroamericana	Topola euroamerykańska	1	278		14	3	d	jemiola
178	Populus euroamericana	Topola euroamerykańska	1	159		9	3	d	
179	Populus euroamericana	Topola euroamerykańska	1	240		10	3	d	susz 20%
180	Populus euroamericana	Topola euroamerykańska	1	248		12	3	dost	susz 30%
181	Populus euroamericana	Topola euroamerykańska	1	226		10	3	d	susz 20%
182	Populus euroamericana	Topola euroamerykańska	1	210		10	3	d	
183	Populus euroamericana	Topola euroamerykańska	1	208		9	3	dost	połamane gałęzie, susz 30%
184	Populus euroamericana	Topola euroamerykańska	1	179		10	3	d	susz 15%
185	Populus euroamericana	Topola euroamerykańska	1	167		9	3	d	
186	Populus euroamericana	Topola euroamerykańska	1	285		14	3	dost	połamane gałęzie, susz 30%
187	Populus euroamericana	Topola euroamerykańska	3	12,15, 25,		2	1	d	wiek do 10 lat
188	Betula pendula	Brzoza brodawkowata	1	12		1,5	1	d	wiek do 10 lat
189	Tilia cordata	Lipa drobnolistna	1	170		8	2	d	u podstawy odrosty
190	Populus euroamericana	Topola euroamerykańska	1	293		14	3	d	susz 10%
191	Populus euroamericana	Topola euroamerykańska	1	196		12	3	d	
192		drzewo owocowe	1	116		7	1	d	
193	Acer platanoides	Klon pospolity	1	54		3	1	d	
	Acer platanoides	Klon pospolity	2	26,34,		2,5	1	d	pnie zrastają się
194	Acer saccharinum	Klon srebrzysty	1	140		7	2	d	
195	Picea pungens Glauca	Świerk kłujący siny	1	44		1,5	1	d	
196	Picea pungens Glauca	Świerk kłujący siny	1	47		1,5	1	d	
197	Acer saccharinum	Klon srebrzysty	1	117		7	2	dost	lekki przechył, na wys. ok 0,8 m usunięte dwa konary, mursz głęboki
198	Acer saccharinum	Klon srebrzysty	1	52		4,5	1	d	
199	Tilia cordata	Lipa drobnolistna	1	90		4	1	d	przechył 50%, redukcja korony 60%
200	Tilia cordata	Lipa drobnolistna	1	64		4,5	1	d	
201	Acer saccharinum	Klon srebrzysty	1	148		7	2	d	ubytki kory 0,25*0,3 i 0,4*0,6 m
202	Acer saccharinum	Klon srebrzysty	1	131		6	2	d	zrośnięty z następnym, obwód poniżej rozgałęzienia 210 cm
	Acer saccharinum	Klon srebrzysty	1	137		6	2	d	od rozwidlenia głębokie pęknięcie o dł. ok 0,6m, mursz głęboki, grozi rozłamaniem
203	Acer saccharinum	Klon srebrzysty	1	74		6	2	d	
204	Acer saccharinum	Klon srebrzysty	1	152		7	2	d	redukcja korony 20%

Nr	Nazwa łacińska	Nazwa polska	Ilość szt.	Obwód pnia na wys. 1,3 m w cm	Powierzchnia w m ²	Średnica korony w m	Wysokość w pkt.	Stan zdrowotny	Uwagi
205	Tilia cordata	Lipa drobnolistna	1	38		2	1	dost	ubytki kory 0,1*0,15 i 0,05*0,1 m, mursz głęboki
206	Acer saccharinum	Klon srebrzysty	2	124, 135,		10	2	d	rozwidlenie na wys. ok. 1 m, obwód poniżej 202 cm
207	Acer saccharinum	Klon srebrzysty	1	130		7	2	d	redukcja korony 30%
208	Acer saccharinum	Klon srebrzysty	1	40		3	1	dost	drzewo słabe
209	Acer platanoides	Klon pospolity	1	51		2,5	1	zły	redukcja korony 50%, drzewo słabe, zasychające
210	Acer saccharinum	Klon srebrzysty	2	80, 125,		7	2	d	rozwidlenie na wys. ok 1,3 m, obwód poniżej 137 cm
211	Acer platanoides	Klon pospolity	1	53		3	1	d	redukcja korony 50%,
212		drzewo owocowe	9	24,25, 27,30, 33,34, 37,40, 41,		5	1	d	kępa, forma naturalna
213	Robinia pseudoacacia	Robinia biała	2	105, 108,		8	2	d	
214		drzewo owocowe	3	33,35, 39,		5	2	d	
215		drzewo owocowe	1	30		3,5	1	d	
		drzewo owocowe	2	39,45,		3,5	1	d	
216	Robinia pseudoacacia	Robinia biała	3	18,53, 66,		6	2	d	
217		drzewo owocowe	2	23,25,		1,5	1	zły	drzewo zamierające, susz 80%
218		drzewo owocowe	1	43		3	1	d	
219	Crataegus sp.	Głóg	1	12,16, 17,		2	1	d	
220	Acer negundo	Klon jesionolistny	1		5	2,5	1	d	kępa , wiek do 10 lat
221	Acer negundo	Klon jesionolistny	1	90		6	3	d	
222	Populus euroamericana	Topola euroamerykańska	1	132		6	3	d	
223	Populus euroamericana	Topola euroamerykańska	1	65		0	1	zły	drzewo obumarłe, pień złamany na wys. ok 3 m
224	Acer negundo	Klon jesionolistny	4	32,36, 38,40,		4	2	d	pnie zrosnięte na wys. ok. 0,6m, obwód poniżej 62 cm
225	Acer negundo	Klon jesionolistny	1	50		3,5	2	d	
226	Acer negundo	Klon jesionolistny	3	22,32, 34,		3,5	2	d	pnie zrosnięte na wys. ok. 0,8m, obwód poniżej 50 cm
227	Acer negundo	Klon jesionolistny	3	23,35, 36		3,5	2	d	pnie zrosnięte na wys. ok. 0,8m, obwód poniżej 53 cm
228	Acer negundo	Klon jesionolistny	5	26,28, 30,30, 36,		4	2	d	pnie zrastają się, wiek do 10 lat
229	Sambucus nigra	Bez czarny	1		3	2	1	d	
230		drzewo owocowe	1	32		2,5	1	d	
231	Acer platanoides	Klon pospolity	2	23		3	1	d	
232	Acer platanoides	Klon pospolity	1	32		3	1	d	
233	Acer negundo	Klon jesionolistny	1	45		3,5	1	d	
234	Acer negundo	Klon jesionolistny	1	46		3	1	d	

Nr	Nazwa łacińska	Nazwa polska	Ilość szt.	Obwód pnia na wys. 1,3 m w cm	Powierzchnia w m ²	Średnica korony w m	Wysokość w pkt.	Stan zdrowotny	Uwagi
235	Acer platanoides, Acer negundo, Populus sp. Sambucus nigra,	Klon pospolity, Klon jesionolistny, Topola, Bez czarny, drzewa owocowe	1		800	2	1	d	zarośla średnio zwarte, wiek do 10 lat, w grupie wyróżniono starsze drzewa
	Acer negundo	Klon jesionolistny	50	30-44		3	1	d	drzewa w grupie, wiek do 10 lat
236	Betula verrucosa	Brzoza brodawkowata	2	33,36,		2	1	d	pnie zrastają się, wiek do 10 lat
237	Betula verrucosa	Brzoza brodawkowata	2	22,27,		2	1	d	wiek do 10 lat
238		drzewa owocowe	1		7	3	1	d	kępa samosiewów
239	Betula verrucosa	Brzoza brodawkowata	1	30		3	2	d	wiek do 10 lat
	Betula verrucosa	Brzoza brodawkowata	1	40		3	2	d	
240	Robinia pseudoacacia	Robinia biała	1	71		5	2	d	
241	Robinia pseudoacacia	Robinia biała	1	42		3	1	d	
242	Robinia pseudoacacia	Robinia biała	3	44,64,		6	2	d	
243	Robinia pseudoacacia	Robinia biała	1	63		4,5	2	d	
244	Robinia pseudoacacia	Robinia biała	2	31,52,		4	2	d	pnie zrastają się, rozchylone
245	Fraxinus excelsior	Jesion wyniosły	2	21,35,		3	1	d	
246	Fraxinus excelsior	Jesion wyniosły	2	42,45,		3	1	d	pnie zrosnięte, obwód poniżej 64 cm
247	Fraxinus excelsior	Jesion wyniosły	1	32		2,5	1	d	
248	Fraxinus excelsior	Jesion wyniosły	3	21,21, 48,		4	2	d	
249	Fraxinus excelsior	Jesion wyniosły	1	56		4	2	dost	susz 30%
250	Fraxinus excelsior	Jesion wyniosły	1	33		2,5	1	d	
251	Fraxinus excelsior	Jesion wyniosły	1	50		3,5	2	d	
252	Pyrus communis	Grusza pospolita	1	51		4	2	d	
253	Pyrus communis	Grusza pospolita	1	71		4	2	d	
254	Fraxinus excelsior	Jesion wyniosły	2	40,55,		4	2	d	
255	Acer campestre	Klon polny	1	20		1,5	1	d	wiek do 10 lat
256	Acer platanoides	Klon pospolity	1	90		5	2	dost	pęknięcie kory wzdłuż pnia o dł. ok 3,0 m, mursz głęboki, może grozić złamaniem
257	Acer platanoides	Klon pospolity	1	60		4	2	d	pęknięcie kory wzdłuż pnia o dł. ok 1,2 m, mursz głęboki
258	Pyrus communis	Grusza pospolita	1	66		3,5	2	d	
259	Fraxinus excelsior	Jesion wyniosły	1	53		4	2	d	
260	Sambucus nigra, Syringa vulgaris,	Bez czarny, Lilak pospolity	1		20	2	1	d	zwarta kępa
261		drzewo owocowe	1	37		3	1	d	
262	Pyrus communis	Grusza pospolita	2	30,72,		5	2	d	
263	Fraxinus excelsior	Jesion wyniosły	1	40		3	1	d	
264	Acer platanoides	Klon pospolity	3	37,38, 40,		4,5	2	d	drobne ubytki kory
265	Acer saccharinum	Klon srebrzysty	1	124		7	2	d	redukcja korony 25%
266	Acer negundo	Klon jesionolistny	4		4,4	1,2	1	d	kępy samosiewów, wiek do 10 lat
267	Acer platanoides	Klon pospolity	1	61		2	1	zły	drzewo zamierające, redukcja korony 75%, susz 50%, ubytek kory 0,15*0,2 m, mursz, grzyb
268	Acer pseudoplatanus	Klon jawor	1	67		4	2	dost	redukcja korony 25%, ubytek wgłębny 0,7*0,12 m, mursz głęboki

Nr	Nazwa łacińska	Nazwa polska	Ilość szt.	Obwód pnia na wys. 1,3 m w cm	Powierzchnia w m ²	Średnica korony w m	Wysokość w pkt.	Stan zdrowotny	Uwagi
269	Acer negundo	Klon jesionolistny	1		7	3	1	d	kępa samosiewów, wiek do 10 lat
270		drzewo owocowe	1		3	2	1	d	kępa samosiewów
271	Acer platanoides	Klon pospolity	1	93		6	2	d	
272	Acer platanoides	Klon pospolity	1	67		4	2	d	
273	Thuja occidentalis Aurescens	Żywotnik zachodni Aurescens	3		3,3	1,2	1	d	
	Juniperus sp.	Jałowiec	1		30	1,5	1	d	nasadzenia zwarte
274	Forsythia sp.	Forsycja	1		2	1,6	1	d	
	Spiraea arguta	Tawuła wczesna	1		1,1	1,2	1	d	
	Syringa vulgaris	Lilak pospolity	1		0,5	0,8	1	dost	krzew słaby, susz 20%
275	Tilia cordata	Lipa drobnolistna	1	92		4	1	zły	przechył 45%, ubytek zabiżniony, huba,
276	Acer saccharinum	Klon srebrzysty	1	101		6	2	d	
277	Acer saccharinum	Klon srebrzysty	3	50,58, 80,		8	2	d	pnie zrastają się u podstawy
278	Acer platanoides	Klon pospolity	1	48		3,5	1	d	
279	Malus purpurea	Jabłoń purpurowa	1	10,14, 14,		3	1	d	rozwidlenie na wys. ok 1,2 m, obwód poniżej 25 cm
280	Acer platanoides	Klon pospolity	1	42		2,5	1	zły	drzewo zamierające, redukcja korony 50%, susz 50%
281	Tilia cordata	Lipa drobnolistna	1	47		2	1	zły	leki przechył, ubytek kory na dł. ok 1,5 wzdłuż pnia szer. 0,05-0,07m, mursz głęboki
282	Acer saccharinum	Klon srebrzysty	1	73		6	2	d	
283	Malus purpurea	Jabłoń purpurowa	1	30,33,		2,5	1	d	rozwidlenie na wys. ok 1,0 m, obwód poniżej 48 cm
284	Malus purpurea	Jabłoń purpurowa	1	15,20,		2	1	d	rozwidlenie na wys. ok 1,0 m, obwód poniżej 27 cm
285	Malus purpurea	Jabłoń purpurowa	1	14,15, 20,23,		2	1	d	rozwidlenie na wys. ok 1,0 m, obwód poniżej 38 cm
286	Acer platanoides	Klon pospolity	1	60		5	2	d	
287	Thuja occidentalis	Żywotnik zachodni	1	32		1,5	1	d	
288	Thuja occidentalis	Żywotnik zachodni	2	26,29,		1,5	1	d	
	Thuja occidentalis	Żywotnik zachodni	2	24,30,		1,5	1	d	
	Thuja occidentalis	Żywotnik zachodni	2	25,27,		1,5	1	d	
289	Thuja occidentalis	Żywotnik zachodni	1	30		1,5	1	d	
290	Acer saccharinum	Klon srebrzysty	1	100		5	2	d	redukcja korony 60%, susz 10%, drobne ubytki kory
291	Betula verrucosa	Brzoza brodawkowata	1	121		3	2	zły	susz 70%, u podstawy ubytki kory 0,2*0,55 m i 0,12*0,1*0,1 m, mursz głęboki
292	Betula verrucosa	Brzoza brodawkowata	1	73		4	2	d	
293	Forsythia sp. Rosa rugosa	Forsycja, Róża pomarszczona	1		25	1,5	1	d	zwarta grupa
294	Syringa vulgaris	Lilak pospolity	1		5	2,5	1	d	
295	Aesculus hippocastanum	Kasztanowiec biały	1	185		8	3	d	redukcja korony 30%, susz 20%
296		drzewo owocowe	1	81		4	1	d	pień krzywy
297	Acer platanoides	Klon pospolity	1	27		2,5	1	d	
298	Juniperus sp.	Jałowiec	3		1,5	0,8	1	dost	krzewy słabe
299	Tilia cordata	Lipa drobnolistna	1	56		3,5	1	dost	na wys. 1 m usunięty konar, mursz głęboki

Nr	Nazwa łacińska	Nazwa polska	Ilość szt.	Obwód pnia na wys. 1,3 m w cm	Powierzchnia w m ²	Średnica korony w m	Wysokość w pkt.	Stan zdrowotny	Uwagi
300	Acer negundo	Klon jesionolistny	1	93		8	3	d	
	Acer negundo	Klon jesionolistny	1		7	1,5	1	d	kępa odrostów, wiek do 10 lat
301	Acer negundo	Klon jesionolistny	1	85		8	2	dost	przechył 50%, susz 20%
302	Acer negundo	Klon jesionolistny	1	80		7	3	dost	lekki przechył, susz 20%
303	Tilia cordata	Lipa drobnolistna	1	45		3,5	1	d	
304	Acer platanoides	Klon pospolity	1	83		6	2	d	ubytek kory 0,8*0,1 m
305	Acer pseudoplatanus	Klon jawor	2	52,62,		4	2	d	pnie zrastają się
306	Acer pseudoplatanus	Klon jawor	1	78		5	2	d	
307	Acer saccharinum	Klon srebrzysty	1	87		5	2	d	
308	Acer saccharinum	Klon srebrzysty	1	85		5	2	d	pień krzywy
309	Tilia cordata	Lipa drobnolistna	1	66		4	2	d	
310	Acer negundo	Klon jesionolistny	6	42,46, 58,67, 75,75,		8	3	d	kępa, pnie zrastają się
311	Tilia cordata	Lipa drobnolistna	1	77		5	2	d	
312	Tilia cordata	Lipa drobnolistna	1	64		4	2	zły	na całej długości pnia uszkodzenie drewna, mursz głęboki, huba, może grozić złamaniem
313	Acer pseudoplatanus	Klon jawor	1	24		1,5	1	zły	przechył 30%, ubytek kory na 1/2 obwodu pnia na wys. ok 1,5 m, mursz
314	Tilia cordata	Lipa drobnolistna	1	52		4	2	dost	przechył 20%, redukcja korony 20%
315	Acer saccharinum	Klon srebrzysty	1	71		6	2	d	
316	Acer saccharinum	Klon srebrzysty	1	97		7	2	d	
317	Acer saccharinum	Klon srebrzysty	1	66		5	2	d	lekki przechył
318	Acer pseudoplatanus	Klon jawor	1		0,8	1	1	d	kępa odrostów z karpki, wiek do 10 lat
319	Tilia cordata	Lipa drobnolistna	1	67		4,5	2	d	przechył 20%
320	Tilia cordata	Lipa drobnolistna	1	95		5,5	2	d	
321	Tilia cordata	Lipa drobnolistna	1	60		4	2	d	
322	Tilia cordata	Lipa drobnolistna	1	60		4	2	d	pień krzywy
323	Acer saccharinum	Klon srebrzysty	1	126		7	2	d	
324	Acer saccharinum	Klon srebrzysty	1	67		4	1	zły	susz 50%, na wys. 0,7 m usunięty konar, mursz głęboki, grzyb
325	Sorbus aucuparia Pendula	Jarząb pospolity Pendula	1	41		1,5	1	d	
326	Acer saccharinum	Klon srebrzysty	1	75		6	2	d	świeży ubytek kory 0,55*0,15 m
327	Forsythia sp.	Forsycja	8		15	1,5	1	d	szpaler krzewów
328	Crataegus sp.	Głóg	1	74		2,5	1	d	lekki przechył
329	Crataegus sp.	Głóg	1	53		2,5	1	dost	rozwidlenie na wys. 1 m, redukcja korony 50%
330	Tilia cordata	Lipa drobnolistna	1	60		4,5	1	d	
331	Tilia cordata	Lipa drobnolistna	1	52		4	1	d	
332	Tilia cordata	Lipa drobnolistna	1	70		5	1	d	
333	Forsythia sp.	Forsycja	15		22	1,4	1	d	szpaler krzewów
	Berberis thunbergii Atropurpurea	Berberis Thunberga Atropurpurea	1		0,2	0,5	1	d	wiek do 10 lat
334	Tilia cordata	Lipa drobnolistna	1	66		4	1	d	korona podkrzesana
335	Tilia cordata	Lipa drobnolistna	1	36		3	1	d	korona podkrzesana, ubytek kory u podstawy 0,65*0,15

Nr	Nazwa łacińska	Nazwa polska	Ilość szt.	Obwód pnia na wys. 1,3 m w cm	Powierzchnia w m ²	Średnica korony w m	Wysokość w pkt.	Stan zdrowotny	Uwagi
336	Tilia cordata	Lipa drobnolistna	1	87		5	2	d	
337		drzewo owocowe	1		1,8	1,5	1	d	wiek do 10 lat
338	Tilia cordata	Lipa drobnolistna	1	71		4,5	2	d	na wys. ok 1 m ubytek wgłębny 0,25*0,1 m
339	Tilia cordata	Lipa drobnolistna	1	112		4,5	2	dost	redukcja korony 30%, susz 10%
	Spiraea vanhouttei	Tawuła van Houtte'a	1		1,5	1,4	1	d	wiek do 10 lat
340	Tilia cordata	Lipa drobnolistna	1	88		5	2	d	susz 10%, połamane gałęzie 10%
341	Thuja occidentalis	Żywotnik zachodni	1		0,2	0,5	1	zły	krzew słaby
342	Juniperus sp.	Jałowiec	1		1,8	1,5	1	d	
343	Picea pungens Glauca	Świerk kłujący siny	1	22		1,5	1	d	wiek do 10 lat
344	Syringa vulgaris	Lilak pospolity	1		0,8	1,5	1	zły	susz 80%
345	Thuja occidentalis	Żywotnik zachodni	3	15,38, 41,	6	1,5	1	d	
346	Acer pseudoplatanus	Klon jawor	1	29		1	1	zły	drzewo zamierające
347	Picea excelsa	Świerk pospolity	1	56		5	2	d	
348	Cotoneaster divaricatus	Irga rozkrzewiona	1		9	1,5	1	d	zwarta grupa
349	Crataegus sp.	Głóg	2	42,49,		3	1	d	rozwidlenie na wys. ok 1,0 m, obwód poniżej 71 cm
350	Crataegus sp.	Głóg	2	46,53,		3	1	d	rozwidlenie na wys. ok 1,0 m, obwód poniżej 70 cm
351	Buxus sempervirens	Bukszpan wieczniezielony	1		0,6	0,6	1	d	wiek do 10 lat
352		drzewo owocowe	1	94		4,5	1	d	
353	Populus euroamericama	Topola euroamerykańska	1	180		9	3	d	
354	Populus euroamericama	Topola euroamerykańska	1	211		8	3	d	
355	Populus euroamericama	Topola euroamerykańska	1	190		8	3	d	
356	Populus euroamericama	Topola euroamerykańska	1	25		3	1	d	wiek do 10 lat
357	Populus euroamericama	Topola euroamerykańska	1	175		10	3	d	
358	Populus euroamericama	Topola euroamerykańska	1	123		8	3	d	u podstawy pnia ubytek kory 0,5*0,3 m, mursz
359	Populus euroamericama	Topola euroamerykańska	1	36		4	1	d	wiek do 10 lat
360	Populus euroamericama	Topola euroamerykańska	1	227		10	3	d	
361	Tilia cordata	Lipa drobnolistna	1	95		5	1	d	
362	Populus euroamericama	Topola euroamerykańska	1	189		10	3	d	
363	Populus euroamericama	Topola euroamerykańska	1	200		10	3	d	
364	Tilia cordata	Lipa drobnolistna	1	34		2,5	1	d	u podstawy odrosty
365	Tilia cordata	Lipa drobnolistna	1		1,5		1	d	wiek do 10 lat
366	Tilia cordata	Lipa drobnolistna	6	18,29, 30,30, 30,34,		5	1	d	u podstawy odrosty
367	Tilia cordata	Lipa drobnolistna	1	33		3,5	1	d	
368	Populus euroamericama	Topola euroamerykańska	1	205		11	3	dost	susz 30 %

Nr	Nazwa łacińska	Nazwa polska	Ilość szt.	Obwód pnia na wys. 1,3 m w cm	Powierzchnia w m ²	Średnica korony w m	Wysokość w pkt.	Stan zdrowotny	Uwagi
369	Populus euroamericana	Topola euroamerykańska	1	212		12	3	dost	połamane gałęzie, susz 30%
370	Populus euroamericana	Topola euroamerykańska	1	204		11	3	dost	połamane gałęzie, susz 30%
371	Populus euroameric.	Topola euroameryk.	1	196		10	3	d	połamane gałęzie
372	Populus euroamericana	Topola euroamerykańska	1	215		12	3	d	
373		krzew owocowy	1		1,5		1	d	
374	Tilia cordata	Lipa drobnolistna	3	35,54, 57,		6	1	d	u podstawy odrosty
375	Populus euroamericana	Topola euroamerykańska	1	186		9	3	dost	susz 20%, na pniu ubytek kory 0,35*0,2 m, mursz
376	Populus euroamericana	Topola euroamerykańska	1	153		9	3	dost	susz 20%, na pniu ubytek kory 0,2*0,2 m, mursz głęboki
377	Tilia cordata	Lipa drobnolistna	2	29,37,		4,5	1	d	
378	Populus euroamericana	Topola euroamerykańska	2	25,32,		3	1	d	wiek do 10 lat
379	Populus euroamericana	Topola euroamerykańska	1	214		12	3	d	
380	Cornus alba	Dereń biały	1		10	1,5	1	d	zwarta kępa
381		drzewo owocowe	3	32,45, 50,		3,5	1	d	
382		drzewo owocowe	3	38,45, 48,		3,5	1	d	
383	Cornus alba	Dereń biały	1		18	1,2	1	d	zwarta kępa
	Acer negundo	Klon jesionolistny	2	20,22,		1,5	1	d	wiek do 10 lat
384	Acer platanoides	Klon pospolity	2	34,42,		3,5	1	d	
385	Acer negundo	Klon jesionolistny	1	48		3	1	dost	susz 30%, połamane gałęzie
386	Acer platanoides	Klon pospolity	1	44		3	1	d	
387	Acer platanoides	Klon pospolity	2	26,31,		3	1	d	
388	Acer platanoides	Klon pospolity	5	29,39, 40,49, 54,		4	1	d	kępa samosiewów, pnie zrastają się
389		drzewo owocowe	4	43,47, 53,55,		3,5	1	d	
390		drzewo owocowe	2	56,64,		3,5	1	d	
391		drzewo owocowe	7	33,40, 42,46, 47,60, 62,		4	1	d	
392	Cornus alba	Dereń biały	1		9	2	1	d	
		drzewa owocowe	2	15		1,5	1	d	
393	Sorbus aucuparia	Jarząb pospolity	5	17,17, 18,19, 21,		2	1	d	forma naturalna
394	Sorbus aucuparia	Jarząb pospolity	3	20,20, 23,		2	1	d	forma naturalna
395	Sorbus aucuparia	Jarząb pospolity	4	16,17, 20,21,		2	1	d	forma naturalna
396	Betula verrucosa	Brzoza brodawkowata	1	78		6	2	d	
397	Betula verrucosa, Populus tremula, Cornus alba,	Brzoza brodawkowata, Topola osika, Dereń biały,	1		140	1	1	d	zarośla zwarte, wiek do 10 lat

Nr	Nazwa łacińska	Nazwa polska	Ilość szt.	Obwód pnia na wys. 1,3 m w cm	Powierzchnia w m ²	Średnica korony w m	Wysokość w pkt.	Stan zdrowotny	Uwagi
398	Sorbus aucuparia	Jarząb pospolity	2		3	1,4	1	d	forma nat., wiek do 10 lat
399	Sorbus aucuparia	Jarząb pospolity	2		3	1,4	1	d	forma nat., wiek do 10 lat
400	Sorbus aucuparia	Jarząb pospolity	3	14,18,28,		2	1	d	
401	Ligustrum vulgare	Ligustr pospolity	1		3	2	1	d	
402		drzewo owocowe	1		3	2	1	d	kępa
403		drzewo owocowe	2	34,36,		3,5	1	d	
404		drzewo owocowe	1	75		3,5	1	d	
405		drzewo owocowe	1	64		3,5	1	d	
406		drzewo owocowe	2	16		1,5	1	d	
407		drzewo owocowe	1		9	3,5	1	d	forma krzewiasta
408		drzewa owocowe	3		9	2	1	d	forma krzewiasta
409		krzewy owocowe	1		90	1	1	d	
410	Salix alba	Wierzba biała	3	21,26,44,		3	1	d	forma naturalna, wiek do 10 lat
411		drzewo owocowe	1		2	1,6	1	d	
412	Sambucus nigra	Bez czarny	1		2	1,6	1	d	wiek do 10 lat
413	Acer platanoides	Klon pospolity	1	33		3	1	d	
414	Salix alba	Wierzba biała	1	90		4,5	2	d	
415	Sambucus nigra	Bez czarny	1		7	3	1	d	pędy o obwodzie 3*16-18, 2*33
416	Salix alba	Wierzba biała	1	181		7	2	d	
417	Salix alba	Wierzba biała	1		3	2	1	d	forma naturalna, wiek do 10 lat
418	Acer negundo	Klon jesionolistny	1	26		2	1	d	wiek do 10 lat
419	Crataegus sp.	Głóg	1		7	3	1	d	pędy o obwodzie 12,16,24,25,30cm
420	Populus euroameric.	Topola euroameryk.	1	219		9	2	d	korona podkrzesana 50%
421	Salix alba	Wierzba biała	1		15	2	1	d	kępa, wiek do 10 lat
422	Salix alba	Wierzba biała	1		95	2	1	d	kępa, wiek do 10 lat
423	Sambucus nigra	Bez czarny	1		10	3,5	1	d	
424	Salix alba	Wierzba biała	1	380		10	3	dost	pomiar przybliżony, brak dostępu, usunięty pień śr. ok. 50 cm, redukcja korony 50%, susz 20%,
425	Salix alba	Wierzba biała	1	315		10	3	zły	pomiar przybliżony, brak dostępu, u podstawy usunięty pień śr. ok.150 cm, wypróchniały, grzyb, redukcja korony 50%, susz 20%, może grozić upadkiem
426	Salix alba	Wierzba biała	1	410		12	3	dost	redukcja korony 60%, huba, mursz w miejscu usuniętych konarów
427	Acer negundo	Klon jesionolistny	1	28		4	1	d	wiek do 10 lat
428	Salix alba	Wierzba biała	1	360		10	3		redukcja korony 60%, susz 20%, ubytek kory na pniu ok. 0,9*1,5m, mursz powierzchniowy i głęboki, pień opalony
429	Salix alba	Wierzba biała	1	520		12	3		redukcja korony 30%, susz 20%
430	Sambucus nigra	Bez czarny	1		20	5	1	d	pędy o obwodzie 3*16-18, 4*20-25, 4*27-33, 35,37 cm

III WYKAZY DRZEW I KRZEWÓW W ZASIĘGU INWESTYCJI
Rozbudowa ulicy Sejneńskiej w Suwałkach w ciągu drogi wojewódzkiej Nr 653 od km
33+656 do km 35+580 tj. od ulicy Młynarskiej do granicy administracyjnej miasta

III.1. WYKAZ DRZEW I KRZEWÓW PRZEWIDZIANYCH DO USUNIĘCIA
 (podlegających ochronie prawnej)

Nr	Nazwa polska	Ilość szt.	Obwód pnia na wys. 1,3 m w cm	Powierzchnia w m ²	Uwagi
Działka nr 24428/1					
169	Lipa drobnolistna	1	101		
170	Topola euroamerykańska	1	237		
171	Lipa drobnolistna	1	97		
172	Topola euroamerykańska	1	136		
173	Topola euroamerykańska	1	115		
Działka nr 24432/1					
178	Topola euroamerykańska	1	159		
179	Topola euroamerykańska	1	240		susz 20%
180	Topola euroamerykańska	1	248		susz 30%
181	Topola euroamerykańska	1	226		susz 20%
182	Topola euroamerykańska	1	210		
183	Topola euroamerykańska	1	208		połamane gałęzie, susz 30 %
Działka nr 24434/1					
190	Topola euroamerykańska	1	293		susz 10%
Działka nr 24435					
191	Topola euroamerykańska	1	196		
Działka nr 24443/2					
122	Wierzba	1	198		
123	Klon pospolity	2	24,50,		
126	Klon jesionolistny	2	28,31,		
127	Lipa szerokolistna	1	66		
128	Klon pospolity	1	69		krzywy pień, wzdłuż pnia pęknięcie kory odsłaniające drewno 180x10 cm, mursz
130	Klon pospolity	1	26		
131	Lipa szerokolistna	1	49		
132	Lipa drobnolistna	1	70		
139	Klon jesionolistny	1	39		u podstawy odrosty
144	Klon pospolity	1	67		na wys. 0,6m ubytek drewna 1,1*0,1 m, mursz głęboki
145	Klon pospolity	1	69		
146	Klon pospolity	1	61		susz 10 %
147	Klon pospolity	1	58		
148	Klon pospolity	1	43		
149	Klon jawor	1	81		redukcja korony 80%, drzewo zamierające
156	Klon pospolity	1	83		lekki przechyl
157	Jesion pensylwański	1	92		
158	Klon jawor	2	85,92,		
159	Klon jawor	1	136		
162	Klon pospolity	1	54		
165	Topola euroamerykańska	1	186		
166	Topola euroamerykańska	1	244		ubytek kory na pniu 0,75*0,25 m
167	Topola euroamerykańska	1	228		
168	Topola euroamerykańska	1	188		na wys. 2m ubytek kory i drewna 0,4*0,4 m, mursz
174	Topola euroamerykańska	1	213		
175	Topola euroamerykańska	1	218		
177	Topola euroamerykańska	1	278		jemiola
184	Topola euroamerykańska	1	179		susz 15%
185	Topola euroamerykańska	1	167		

Nr	Nazwa polska	Ilość szt.	Obwód pnia na wys. 1,3 m w cm	Powierzchnia w m2	Uwagi
186	Topola euroamerykańska	1	285		połamane gałęzie, susz 30 %
295	Kasztanowiec biały	1	185		redukcja korony 30%, susz 20%
297	Klon pospolity	1	27		
298	Jałowiec			1,5	krzewy słabe
299	Lipa drobnolistna	1	56		na wys. 1 m usunięty konar, mursz głęboki
302	Klon jesionolistny	1	80		lekki przechył, susz 20%
303	Lipa drobnolistna	1	45		
304	Klon pospolity	1	83		ubytek kory 0,8*0,1 m
305	Klon jawor	2	52,62,		pnie zrastają się
306	Klon jawor	1	78		
307	Klon srebrzysty	1	87		
308	Klon srebrzysty	1	85		pień krzywy
309	Lipa drobnolistna	1	66		
312	Lipa drobnolistna	1	64		na całej długości pnia uszkodzenie drewna, mursz głęboki, huba, może grozić złamaniem
313	Klon jawor	1	24		przechył 30%, ubytek kory na 1/2 obwodu pnia na wys. ok 1,5 m, mursz powierzchniowy
314	Lipa drobnolistna	1	52		przechył 20%, redukcja korony 20%
315	Klon srebrzysty	1	71		
316	Klon srebrzysty	1	97		
317	Klon srebrzysty	1	66		lekki przechył
319	Lipa drobnolistna	1	67		przechył 20%
320	Lipa drobnolistna	1	95		
321	Lipa drobnolistna	1	60		
322	Lipa drobnolistna	1	60		pień krzywy
323	Klon srebrzysty	1	126		
324	Klon srebrzysty	1	67		susz 50%, na wys. 0,7 m usunięty konar, mursz głęboki, grzyb
325	Jarząb pospolity Pendula	1	41		
326	Klon srebrzysty	1	75		świeży ubytek kory 0,55*0,15 m
327	Forsycja			15	szpaler krzewów
328	Głóg	1	74		lekki przechył
329	Głóg	1	53		rozwidlenie na wys. 1 m, redukcja korony 50%
330	Lipa drobnolistna	1	60		
331	Lipa drobnolistna	1	52		
332	Lipa drobnolistna	1	70		
333	Forsycja			22	szpaler krzewów
334	Lipa drobnolistna	1	66		korona podkrzesana
335	Lipa drobnolistna	1	36		korona podkrzesana, ubytek kory u podstawy 0,65*0,15 m
353	Topola euroamerykańska	1	180		
354	Topola euroamerykańska	1	211		
355	Topola euroamerykańska	1	190		
356	Topola euroamerykańska	1	25		wiek do 10 lat
357	Topola euroamerykańska	1	175		
358	Topola euroamerykańska	1	123		u podstawy pnia ubytek kory 0,5*0,3 m, mursz
364	Lipa drobnolistna	1	34		u podstawy odrosty
367	Lipa drobnolistna	1	33		
368	Topola euroamerykańska	1	205		susz 30 %
369	Topola euroamerykańska	1	212		połamane gałęzie, susz 30 %
370	Topola euroamerykańska	1	204		połamane gałęzie, susz 30 %
371	Topola euroamerykańska	1	196		połamane gałęzie
372	Topola euroamerykańska	1	215		
374	Lipa drobnolistna	3	35,54,57,		u podstawy odrosty
375	Topola euroamerykańska	1	186		susz 20%, na pniu ubytek kory 0,35*0,2 m, mursz
376	Topola euroamerykańska	1	153		susz 20%, na pniu ubytek kory 0,2*0,2 m, mursz głęboki

Nr	Nazwa polska	Ilość szt.	Obwód pnia na wys. 1,3 m w cm	Powierzchnia w m2	Uwagi
Działka nr 24634					
195	Świerk kłujący siny	1	44		
196	Świerk kłujący siny	1	47		
213	Robinia biała	2	105,108,		
Działka nr 24644					
216	Robinia biała	3	18,53,66,		
221	Klon jesionolistny	1	90		
Działka nr 24645					
222	Topola euroamerykańska	1	132		
223	Topola euroamerykańska	1	65		drzewo obumarłe, pień złamany na wys. ok 3 m
423	Bez czarny			10	
424	Wierzba biała	1	380		pomiar przybliżony, brak dostępu, usunięty pień śr. ok. 50 cm, redukcja korony 50%, susz 20%,
425	Wierzba biała	1	315		pomiar przybliżony, brak dostępu, u podstawy usunięty pień śr. ok. 150 cm, wypróchniały, grzyb, redukcja korony 50%, susz 20%, może grozić upadkiem
426	Wierzba biała	1	410		redukcja korony 60%, huba, mursz
428	Wierzba biała	1	360		redukcja korony 60%, susz 20%, ubytek kory na pniu ok. 0,9*1,5m, mursz powierzchniowy i głęboki, pień opalony
429	Wierzba biała	1	520		redukcja korony 30%, susz 20%
Działka nr 24646					
225	Klon jesionolistny	1	50		
231	Klon pospolity	2	23		
232	Klon pospolity	1	32		
233	Klon jesionolistny	1	45		
234	Klon jesionolistny	1	46		
239	Brzoza brodawkowata	1	40		
240	Robinia biała	1	71		
241	Robinia biała	1	42		
242	Robinia biała	3	44,64,93,		
243	Robinia biała	1	63		
244	Robinia biała	2	31,52,		pnie zrastają się, rozchylone
Działka nr 24649					
245	Jesion wyniosły	2	21,35,		
246	Jesion wyniosły	2	42,45,		pnie zrosnięte, obwód poniżej 64 cm
247	Jesion wyniosły	1	32		
248	Jesion wyniosły	3	21,21,48,		
249	Jesion wyniosły	1	56		susz 30%
250	Jesion wyniosły	1	33		
251	Jesion wyniosły	1	50		
254	Jesion wyniosły	2	40,55,		
256	Klon pospolity	1	90		pęknięcie kory wzdłuż pnia o dł. ok 3,0 m, mursz głęboki, może grozić złamaniem
257	Klon pospolity	1	60		pęknięcie kory wzdłuż pnia o dł. ok 1,2 m, mursz głęboki
258	Grusza pospolita	1	66		
259	Jesion wyniosły	1	53		
260	Bez czarny, Lilak pospolity			20	zwarta kępa
263	Jesion wyniosły	1	40		
Działka nr 24755					
273	Żywotnik zachodni Aurescens			1,1	
	Jałowiec			10	nasadzenia zwarte
Działka nr 24756					
273	Żywotnik zachodni Aurescens			2,2	
	Jałowiec			20	nasadzenia zwarte

Nr	Nazwa polska	Ilość szt.	Obwód pnia na wys. 1,3 m w cm	Powierzchnia w m2	Uwagi
Działka nr 24760					
274	Forsycja			2	
Działka nr 24761					
274	Tawuła wczesna			1,1	
	Lilak pospolity			0,5	krzew słaby, susz 20%
Działka nr 24775					
392	Dereń biały			9	
Działka nr 24780					
400	Jarząb pospolity	3	14,18,28,		
401	Ligustr pospolity			3	
Działka nr 24783					
384	Klon pospolity	2	34,42,		
385	Klon jesionolistny	1	48		susz 30%, połamane gałęzie
386	Klon pospolity	1	44		
387	Klon pospolity	2	26,31,		
388	Klon pospolity	5	29,39,40,49,54,		kępa samosiewów, pnie zrastają się
Działka nr 24807					
140	Klon jesionolistny	3	75,100,105,		
142	Klon jesionolistny	2	56,65,		
150	Klon jesionolistny	3	47,47,50,		u podstawy usunięty pień śr. 12 cm, mursz powierzchniowy
Działka nr 24808					
151	Klon jesionolistny	1	65		pień krzywy, liczne rany w miejscach usuniętych gałęzi, ubytki kory u podstawy 0,1*0,1m i 0,08*0,15 m, na wys. ok 1 m 0,12*0,3 m, mursz powierzchniowy
152	Klon jesionolistny	1	67		pień krzywy, przechył 15%, u podstawy usunięty pień śr. 10 cm, odrosty
153	Klon jesionolistny	5	68,68,73,79,94,		pnie zrastają się u podstawy, u podstawy odrosty
154	Klon jesionolistny	1	78		przechył 30%, u podstawy odrosty
155	Klon jesionolistny	1	65		u podstawy odrosty
Działka nr 24925					
4	Żywotnik zachodni			1,6	krzewy słabe, susz 30%
5	Klon pospolity	1	50		drzewo słabe, liście zasychają
6	Klon pospolity	1	75		
7	Klon jawor	1	95		
8	Klon srebrzysty	1	54		drzewo słabe, liście zasychają
9	Klon jawor	1	124		
10	Klon jawor	1	66		redukcja korony 50%
11	Klon jawor	2	67		redukcja korony 20 %, obwód pod rozgałęzieniem 110 cm
12	Modrzew	1	116		
13	Klon pospolity	1	80		redukcja korony 20%, susz 15%, na wys. ok 1 m usunięty konar
14	Lipa drobnolistna	1	85		
15	Klon jawor	1	89		
16	Klon jawor	1	80		na wys. ok 0,8 m usunięty konar śr. 24 cm
18	Klon jawor	1	73		
19	Klon jawor	1	82		od strony jezdni ubytek kory 1,5*0,15m, uszkodzenie drewna, mursz głęboki
20	Kasztanowiec biały	1	181		redukcja korony 20%
21	Klon srebrzysty	1	82		drzewo słabe, liście zasychają
22	Klon pospolity	1	113		lekki przechył, redukcja korony 30%, pęknięcia zablźnione

Nr	Nazwa polska	Ilość szt.	Obwód pnia na wys. 1,3 m w cm	Powierzchnia w m2	Uwagi
23	Klon srebrzysty	1	92		redukcja korony 20%
24	Lipa drobnolistna	1	78		pień krzywy, redukcja korony 20%
25	Klon pospolity	1	35		
26	Klon pospolity	1	93		redukcja korony 25%,
27	Lipa drobnolistna	7	35,38,41,42,45,45,70,		kępa, pnie zrastają się u podstawy, susz 20%
28	Lipa drobnolistna	1	85		redukcja korony 30%
29	Lipa drobnolistna	1	70		przechył 40%, ubytek kory 1,2*0,15 m
30	Klon pospolity	1	133		pęknięcie otwarte wys. ok 2,0 m, mursz głęboki
31	Klon srebrzysty	1	53		
32	Lipa drobnolistna	1	76		susz 20%
33	Klon pospolity	1	70		drzewo zamierające, susz 90%, liczne drobne ubytki kory
34	Klon pospolity	1	95		drzewo zamierające, susz 90%
35	Klon pospolity	2	37,53,		redukcja korony 30%, susz 30%
40	Lilak pospolity			2	żywoplit form. wys. 1,0 m
60	Topola euroamerykańska	2	38,48,		
65	Lipa drobnolistna	1	96		
67	Brzoza brodawkowata	1	47		
68	Jesion wyniosły	1	70		
69	Klon jawor	2	54,56,		
70	Klon pospolity	1	69		susz 15%, od podstawy pnia ubytek kory 1,5*0,2 m
71	Klon pospolity	1	97		
72	Klon pospolity	1	100		redukcja korony 50%, pęknięcie otwarte 1,0*0,1 m
73	Lipa szerokolistna	1	119		
84	Klon jawor	1	150		
85	Klon pospolity	1	74		
86	Lipa szerokolistna	1	103		
87	Klon jawor	1	86		
89	Klon pospolity	1	102		
90	Klon pospolity	1	89		
91	Klon pospolity	1	70		
92	Klon pospolity	1	117		
94	Jesion pensylwański	1	113		
95	Klon jesionolistny	1	48		
96	Wierzba	1	55		
97	Wierzba	1	40		
101	Topola euroamerykańska	1	60		
109	Topola euroamerykańska	1	50		
110	Klon jesionolistny	1	47		
111	Klon pospolity	2	63,73,		
194	Klon srebrzysty	1	140		
197	Klon srebrzysty	1	117		lekki przechył, na wys. ok 0,8 m usunięte dwa konary, mursz głęboki
198	Klon srebrzysty	1	52		
199	Lipa drobnolistna	1	90		przechył 50%, redukcja korony 60%
200	Lipa drobnolistna	1	64		
201	Klon srebrzysty	1	148		ubytki kory 0,25*0,3 i 0,4*06 m
202	Klon srebrzysty	1	131		zrosnięty z następnym, obwód poniżej rozgałęzienia 210 cm
	Klon srebrzysty	1	137		od rozwidlenia głębokie pęknięcie o dł. ok 0,6m, mursz głęboki, grozi rozłamaniem
203	Klon srebrzysty	1	74		
204	Klon srebrzysty	1	152		redukcja korony 20%
205	Lipa drobnolistna	1	38		ubytki kory 0,1*0,15 i 0,05*0,1 m, mursz głęboki

Nr	Nazwa polska	Ilość szt.	Obwód pnia na wys. 1,3 m w cm	Powierzchnia w m2	Uwagi
206	Klon srebrzysty	2	124,135,		rozwidlenie na wys. ok, 1 m, obwód poniżej 202 cm
207	Klon srebrzysty	1	130		redukcja korony 30%
208	Klon srebrzysty	1	40		drzewo słabe
209	Klon pospolity	1	51		redukcja korony 50%, drzewo słabe, zasychające liście
210	Klon srebrzysty	2	80, 125,		rozwidlenie na wys. ok 1,3 m, obwód poniżej 137 cm
211	Klon pospolity	1	53		redukcja korony 50%,
265	Klon srebrzysty	1	124		redukcja korony 25%
267	Klon pospolity	1	61		drzewo zamierające, redukcja korony 75%, susz 50%, ubytek kory 0,15*0,2 m, mursz, grzyb
268	Klon jawor	1	67		redukcja korony 25%, ubytek wgłębny 0,7*0,12 m, mursz głęboki
271	Klon pospolity	1	93		
272	Klon pospolity	1	67		
275	Lipa drobnolistna	1	92		przechył 45%, ubytek zablizniony, huba,
276	Klon srebrzysty	1	101		
277	Klon srebrzysty	3	50,58,80,		pnie zrastają się u podstawy
278	Klon pospolity	1	48		
280	Klon pospolity	1	42		drzewo zamierające, redukcja korony 50%, susz 50%
281	Lipa drobnolistna	1	47		leki przechył, ubytek kory na dł. ok 1,5 wzdłuż pnia szer. 0,05-0,07m, mursz głęboki
282	Klon srebrzysty	1	73		
286	Klon pospolity	1	60		
290	Klon srebrzysty	1	100		redukcja korony 60%, susz 10%, drobne ubytki kory
291	Brzoza brodawkowata	1	121		susz 70%, u podstawy ubytki kory 0,2*0,55 m i 0,12*0,1*0,1 m, mursz głęboki
Działka nr 24926/5					
56	Klon pospolity	1	38		
57	Topola euroamerykańska	1	200		
58	Topola euroamerykańska	1	165		na wys. 0,5m ubytek drewna w miejscu po wyłamanej konarze, średnica 0,2 m, mursz głęboki
59	Topola euroamerykańska	1	171		
61	Topola euroamerykańska	1	162		
120	Klon jesionolistny	2	85,88,		przechył 20%, kolizja z ogrodzeniem
Działka nr 24927/1					
75	Modrzew europejski	1	58		
76	Klon jawor	1	61		
77	Modrzew europejski	1	38		
78	Klon jawor	2	31,37,		
79	Modrzew europejski	1	58		
80	Klon jawor	1	32		obcięty przewodnik na wys. 1,5 m
Działka nr 24937					
41	Śnieguliczka biała			10	żywoplit form. wys. 1,0 m
50	Klon pospolity	3	38,44,49,		lokalizacja i pomiar przybliżone, brak dostępu
52	Klon pospolity	1	33		lokalizacja i pomiar przybliżone, brak dostępu
	Klon pospolity	1	18		jw. wiek do 10 lat
	Klon pospolity	1	30		jw. przechył 20%
53	Klon pospolity	1	93		
54	Klon pospolity	1	170		u podstawy pnia ubytek kory 0,15*0,1 m, mursz
Działka nr 24987/1					
36	Ligustr pospolity, Tawuła			25	żywoplit form. wys. 1,2 m
37	Świerk pospolity	1	35		
38	Ligustr pospolity, Tawuła			24	żywoplit form. wys. 1,2 m
39	Lilak pospolity			4,5	żywoplit form. wys. 1,0 m

Nr	Nazwa polska	Ilość szt.	Obwód pnia na wys. 1,3 m w cm	Powierzchnia w m2	Uwagi
Działka nr 24987/2					
42	Jałowiec pospolity			1,1	
44	Żywotnik zachodni			3,3	lokalizacja i pomiar
	Lilak pospolity			3	przybliżone, brak dostępu
Działka nr 24989					
310	Klon jesionolistny	6	42,46,58,67,75,75,		kępa, pnie zrastają się
311	Lipa drobnolistna	1	77		
	RAZEM drzew szt.	308			
	RAZEM krzewów m2			192	

III.2. WYKAZ DRZEW ZAGROŻONYCH

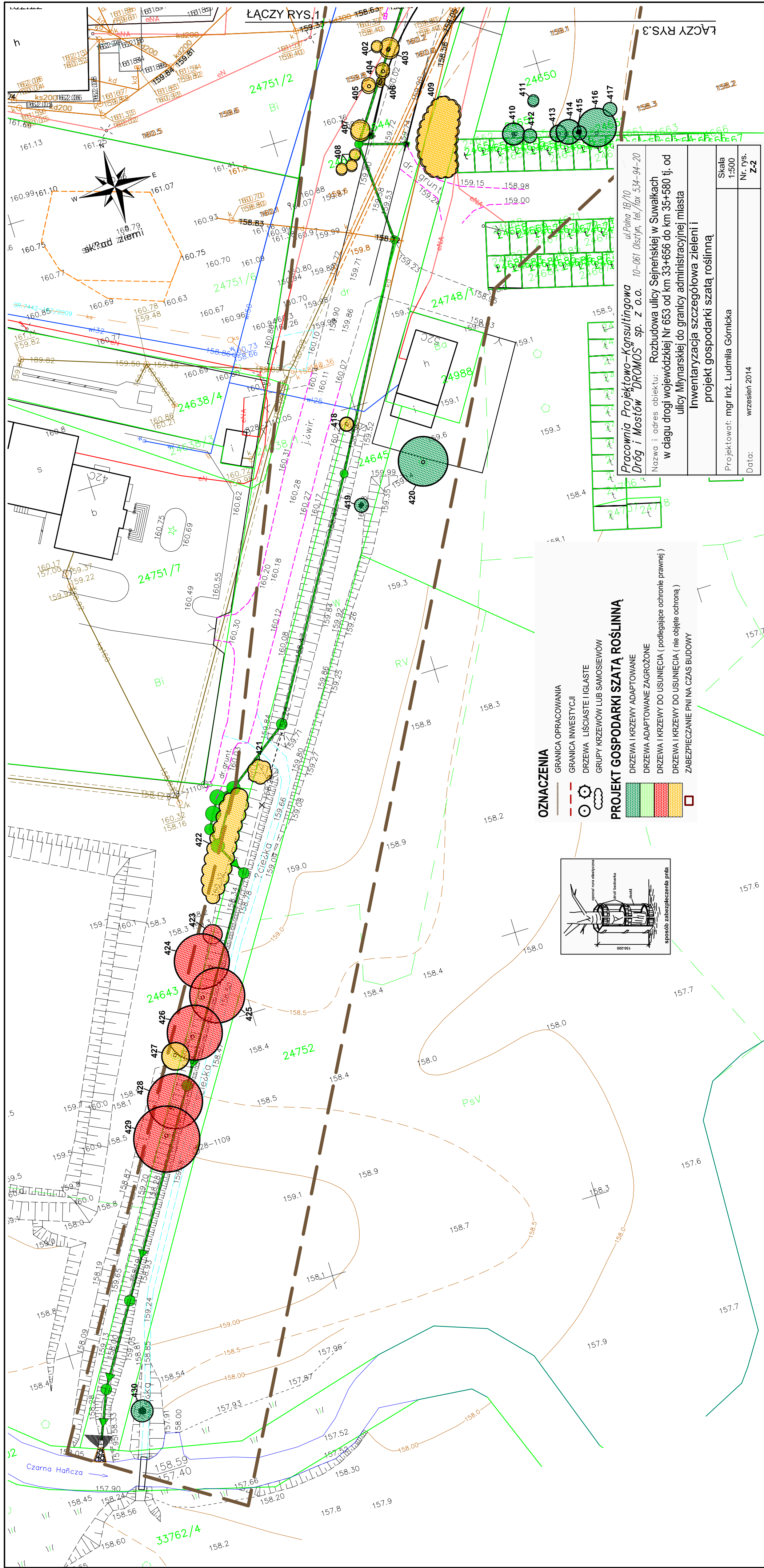
Nr	Nazwa polska	Ilość szt.	Obwód pnia na wys. 1,3 m w cm	Powierzchnia w m2	Uwagi
176	Lipa drobnolistna	1	105		
189	Lipa drobnolistna	1	170		u podstawy odrosty
134	Sosna pospolita	1	31		
135	Sosna pospolita	1	29		
136	Sosna pospolita	1	30		
137	Sosna pospolita	1	34		
138	Sosna pospolita	1	58		
124	Brzoza brodawkowata	1	99		
125	Sosna pospolita	1	100		
129	Klon jesionolistny	3	36,47,50,		u podstawy odrosty
359	Topola euroamerykańska	1	36		wiek do 10 lat
360	Topola euroamerykańska	1	227		
361	Lipa drobnolistna	1	95		
362	Topola euroamerykańska	1	189		
363	Topola euroamerykańska	1	200		
366	Lipa drobnolistna	6	18,29,30,30,30,34,		u podstawy odrosty
377	Lipa drobnolistna	2	29,37,		
379	Topola euroamerykańska	1	214		
88	Klon jesionolistny	2	68,77,		
98	Brzoza brodawkowata	1	89		
55	Topola euroamerykańska	1	260		
	RAZEM drzew szt.	30			

III.3. WYKAZ DRZEW I KRZEWÓW PRZEWIDZIANYCH DO USUNIĘCIA BEZ ZEZWOLENIA
(nie podlegających ochronie prawnej)

Nr	Nazwa polska	Ilość szt.	Obwód pnia na wys. 1,3 m w cm	Powierzchnia w m2	Uwagi
Działka nr 24435					
192	drzewo owocowe	1	116		
Działka nr 24443/2					
163	drzewo owocowe	3	16,30,40,		
164	drzewo owocowe	3	32,34,45,		
	drzewo owocowe	1	66		
	drzewo owocowe	3	49,53,59,		
296	drzewo owocowe	1	81		pień krzywy
318	Klon jawor			0,8	kępa odrostów z karpy, wiek do 10 lat
333	Berberys Thunberga Atropurpurea			0,2	wiek do 10 lat
352	drzewo owocowe	1	94		
365	Lipa drobnolistna			1,5	wiek do 10 lat
373	krzew owocowy			1,5	
Działka nr 24634					
212	drzewo owocowe	9	24,25,27, 30,33,34, 37,40,41,		kępa, forma naturalna
215	drzewo owocowe	1	30		
	drzewo owocowe	2	39,45,		
Działka nr 24643					
422	Wierzba biała			95	kępa, wiek do 10 lat
427	Klon jesionolistny	1	28		wiek do 10 lat
Działka nr 24644					
217	drzewo owocowe	2	23,25,		drzewo zamierające, susz 80%
220	Klon jesionolistny			5	kępa , wiek do 10 lat
402	drzewo owocowe			3	kępa
403	drzewo owocowe	2	34,36,		
404	drzewo owocowe	1	75		
405	drzewo owocowe	1	64		
406	drzewo owocowe			2	
407	drzewo owocowe			9	forma krzewiasta
408	drzewa owocowe			9	forma krzewiasta
Działka nr 24645					
235	Klon pospolity, Klon jesionolistny, Topola, Bez czarny, drzewa owocowe			650	zarośla średnio zwarte, wiek do 10 lat, w grupie wyróżniono starsze drzewa
	Klon jesionolistny	12	30-44		drzewa w grupie, wiek do 10 lat
409	krzewy owocowe			90	
418	Klon jesionolistny	1	26		wiek do 10 lat
421	Wierzba biała			15	kępa, wiek do 10 lat
Działka nr 24646					
230	drzewo owocowe	1	32		
235	Klon pospolity, Klon jesionolistny, Topola, Bez czarny, drzewa owocowe			580	zarośla średnio zwarte, wiek do 10 lat, w grupie wyróżniono starsze drzewa
	Klon jesionolistny	38	30-44		drzewa w grupie, wiek do 10 lat
236	Brzoza brodawkowata	2	33,36,		pnie zrastają się, wiek do 10 lat
237	Brzoza brodawkowata	2	22,27,		wiek do 10 lat
238	drzewa owocowe			7	kępa samosiewów

Nr	Nazwa polska	Ilość szt.	Obwód pnia na wys. 1,3 m w cm	Powierzchnia w m ²	Uwagi
239	Brzoza brodawkowata	1	30		wiek do 10 lat
Działka nr 24649					
252	Grusza pospolita	1	51		
253	Grusza pospolita	1	71		
255	Klon polny	1	20		wiek do 10 lat
261	drzewo owocowe	1	37		
262	Grusza pospolita	2	30,72,		
Działka nr 24753					
266	Klon jesionolistny			4,4	kępy samosiewów, wiek do 10 lat
269	Klon jesionolistny			7	kępa samosiewów, wiek do 10 lat
270	drzewo owocowe			3	kępa samosiewów
Działka nr 24775					
391	drzewo owocowe	7	33,40,42, 46,47,60, 62,		
392	drzewa owocowe			2	
Działka nr 24780					
397	Brzoza brodawkowata, Topola osika, Dereń biały,			140	zarośla zwarte, wiek do 10 lat
398	Jarząb pospolity			3	forma naturalna, wiek do 10 lat
399	Jarząb pospolity			3	forma naturalna, wiek do 10 lat
Działka nr 24783					
382	drzewo owocowe	3	38,45,48,		
389	drzewo owocowe	4	43,47,53, 55,		
390	drzewo owocowe	2	56,64,		
Działka nr 24807					
141	drzewo owocowe	1	80		
Działka nr 24925					
17	Grusza pospolita	1	150		
66	Jesion wyniosły	1	23		wiek do 10 lat
Działka nr 24926/5					
56	Klon pospolity			1	wiek do 10 lat
	Klon pospolity			2	wiek do 10 lat
	Klon pospolity			1	wiek do 10 lat
64	drzewo owocowe	1	59		
	drzewo owocowe	2	36,48,		
100	Jałowiec skalny			0,7	wiek do 10 lat
102	Brzoza brodawkowata			1	wiek do 10 lat
	Jarząb pospolity			1	wiek do 10 lat
103	Jałowiec skalny			0,7	wiek do 10 lat
104	Brzoza brodawkowata	1	25		wiek do 10 lat
105	Jałowiec skalny			0,7	wiek do 10 lat
106	Brzoza brodawkowata	1	22		wiek do 10 lat
107	Jałowiec skalny			0,7	wiek do 10 lat
108	Brzoza brodawkowata			1	wiek do 10 lat
112	Brzoza brodawkowata			1	wiek do 10 lat
113	Świerk pospolity			0,7	wiek do 10 lat
114	Brzoza brodawkowata			1	wiek do 10 lat
115	Brzoza brodawkowata			1	wiek do 10 lat
116	Świerk pospolity			0,7	wiek do 10 lat
117	Świerk pospolity			0,7	wiek do 10 lat
118	Brzoza brodawkowata			1	wiek do 10 lat
119	Brzoza brodawkowata			1	wiek do 10 lat
121	Brzoza brodawkowata			1	wiek do 10 lat

Nr	Nazwa polska	Ilość szt.	Obwód pnia na wys. 1,3 m w cm	Powierzchnia w m2	Uwagi
Działka nr 24927/1					
74	Klon jawor			2,5	grupa samosiewów, wiek do 10 lat
81	Jałowiec pospolity			10	wiek do 10 lat
82	Świerk kłujący			2	wiek do 10 lat
83	Klon jesionolistny			2	wiek do 10 lat
Działka nr 24937					
51	drzewa owocowe			30	żywoplot naturalny
Działka nr 24987/2					
43	Wierzba babilońska			3	wiek do 10 lat, lokalizacja i pomiar przybliżone, brak dostępu
45	Świerk pospolity			3	wiek do 10 lat, lokalizacja i pomiar przybliżone, brak dostępu
46	drzewa owocowe	4	20-35		lokalizacja i pomiar przybliżone, brak dostępu
47	drzewa owocowe			120	zwarte zarośla, lokalizacja i pomiar przybliżone, brak dostępu
	drzewa owocowe	10	20-45		grubsze drzewa w grupie, lokalizacja i pomiar przybliżone, brak dostępu
48	drzewa owocowe	5	20-45		lokalizacja i pomiar przybliżone, brak dostępu
49	Klon jesionolistny			110	zwarte zarośla samosiewów, wiek do 10 lat
	RAZEM drzew szt.	138			
	RAZEM krzewów m2			1932	

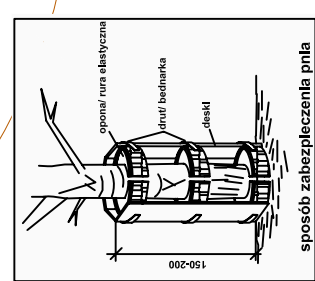


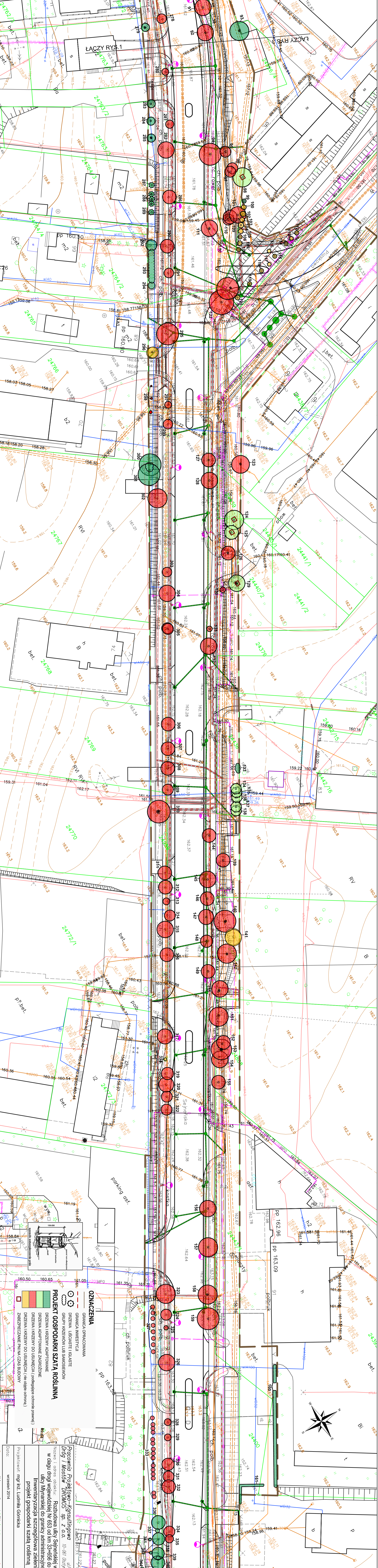
<p>Pracownia Projektowo-Konsultingowa Dróg i Mostów "DROMOS" sp. z o.o. ul. Polna 1B/10 10-061 Olsztyn, tel./fax 534-94-20</p>	
<p>Nazwa i adres obiektu: Rozbudowa ulicy Sejnerńskiej w Suwałkach w ciągu drogi wojewódzkiej Nr 653 od km 33+656 do km 35+580 tj. od ulicy Młynarskiej do granicy administracyjnej miasta</p>	
<p>Inwentaryzacja szczegółowa zieleni i projekt gospodarki szatą roślinną</p>	
Skala	1:500
Projektował:	mgr inż. Ludmiła Górnicka
Data:	wrzesień 2014
Nr. rys.	Z-2

OZNACZENIA

- GRANICA OPRACOWANIA
- GRANICA INWESTYCJI
- DRZEWA LIŚCIASTE I IGLASTE
- GRUPY KRZEWÓW LUB SAMOSIEWÓW
- DRZEWA I KRZEWY ADAPTOWANE
- DRZEWA ADAPTOWANE ZAGROŻONE
- DRZEWA I KRZEWY DO USUNIĘCIA (podlegające ochronie prawnej)
- DRZEWA I KRZEWY DO USUNIĘCIA (nie objęte ochroną)
- ZABEZPIECZANIE PNI NA CZAS BUDOWY

PROJEKT GOSPODARKI SZATĄ ROŚLINNĄ



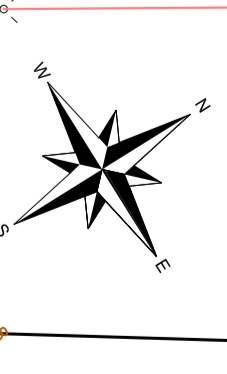


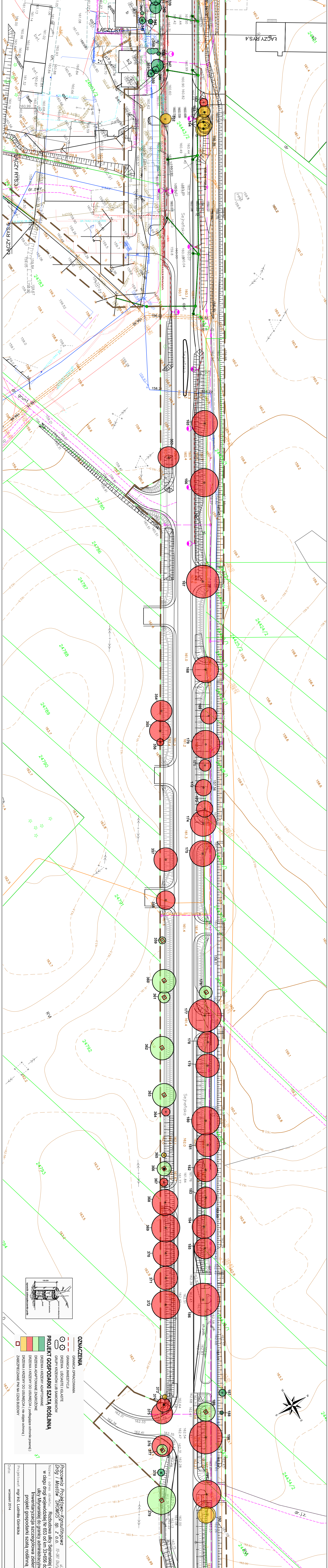
PROJEKT GOSPODARKI SZTĄTĄ ROŚLINNĄ

OZNACZENIA

GRANICA OPRACOWANIA
 GRANICA INWESTYCJI
 DRZEWA LIŚCIASTE IGLASTE
 DRZEWA KRZEWY LUB SAMOSIEWY
 DRZEWA ADAPTOWANE ZAGROZONE
 DRZEWA ADAPTOWANE DO USUNIĘCIA (podlegające ochronie prawnej)
 ZABEZPIECZANIE PINIA CZAS BUDOWY

Nazwa i adres obiektu: Rozbudowa ulicy Sejnenskiej w Suwałkach w ciągu drogi wojewódzkiej Nr 653 od km 33+650 do km 35+500 tj. od ulicy Młynarskiej do granicy administracyjnej miasta
 Inwentaryzacja szczegółowa zieleni i projekt gospodarki sztatą roślinną
 Projektant: mgr inż. Ludmila Garnicka
 Data: Warszawa 2014
 Skala: 1:500
 Nr rys.: Z-3





PRACOWNIA Projektowo-Konsultingowa ul. Polna 10/10
 Nazwa i adres obiektu: Rozbudowa ulicy Sepeńskie w Suwałkach
 w ciągu drogi wojewódzkiej nr 653 od km 33+656 do km 35+580 tj. od
 ulicy Młynarskiej do granicy administracyjnej miasta
 Inwentaryzacja szczegółowa zieleni i
 projekt gospodarki szata roślinna

Projektant: mgr inż. Ludmilla Gerdnicka
 Data: wrzesień 2014

Skala 1:500
 Nr. 24

PROJEKT GOSPODARKI SZATA ROŚLINNA

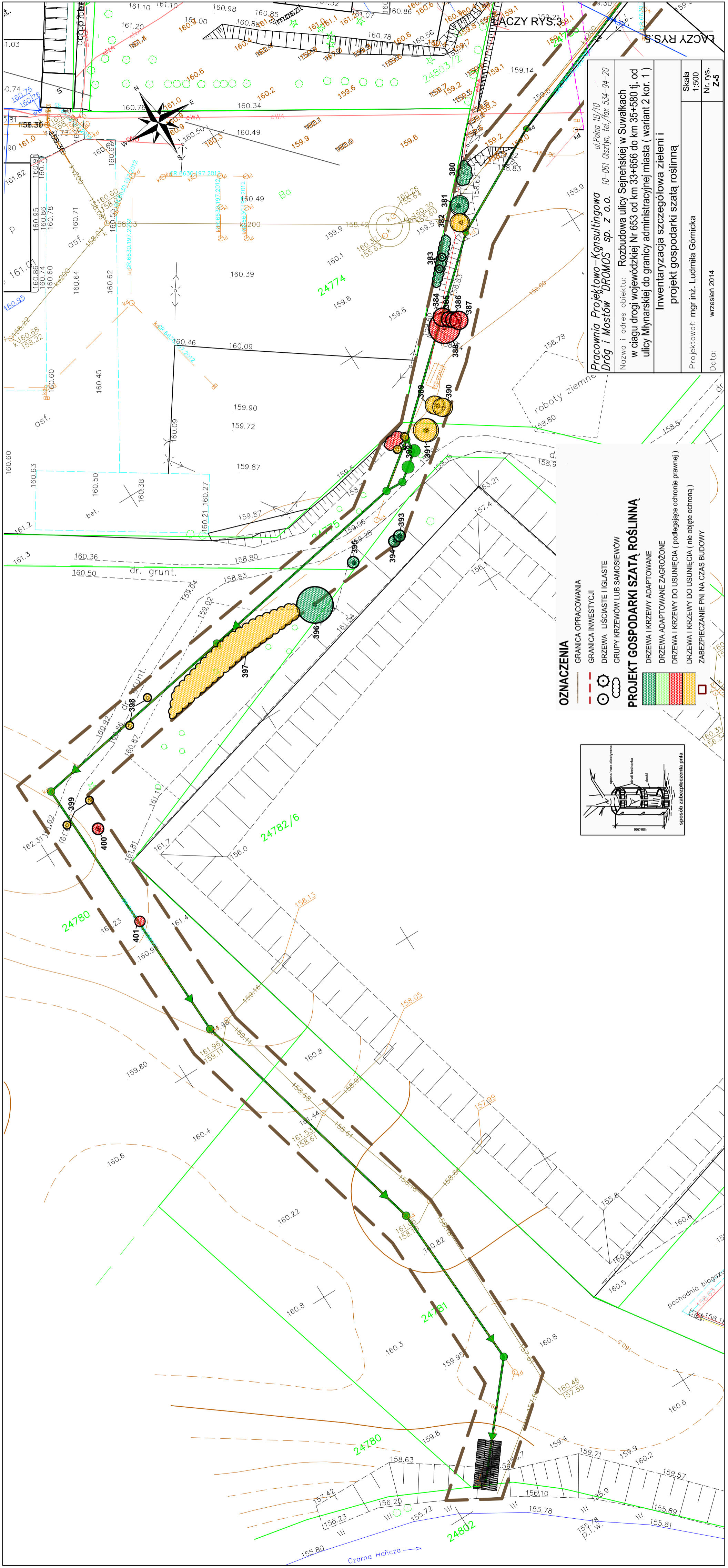
DRZEWA I KRZEWY ADAPTOWANE
 DRZEWA I KRZEWY DO USUNIĘCIA (podlegające ochronie prawnej)
 DRZEWA I KRZEWY DO USUNIĘCIA (nie objęte ochroną)
 ZABEZPIECZANIE PNI NA CZAS BUDOWY

ZNACZENIA

GRANICA OPRACOWANIA
 GRANICA INWESTYCJI
 DRZEWA I KRZEWY
 DRZEWA I KRZEWY DO USUNIĘCIA

31

24782
24783
24784
24785
24786
24787
24788
24789
24790
24791
24792
24793
24794
24795
24796
24797
24798
24799
24800
24801
24802
24803
24804
24805
24806
24807
24808
24809
24810
24811
24812
24813
24814
24815
24816
24817
24818
24819
24820
24821
24822
24823
24824
24825
24826
24827
24828
24829
24830
24831
24832
24833
24834
24835
24836
24837
24838
24839
24840
24841
24842
24843
24844
24845
24846
24847
24848
24849
24850
24851
24852
24853
24854
24855
24856
24857
24858
24859
24860
24861
24862
24863
24864
24865
24866
24867
24868
24869
24870
24871
24872
24873
24874
24875
24876
24877
24878
24879
24880
24881
24882
24883
24884
24885
24886
24887
24888
24889
24890
24891
24892
24893
24894
24895
24896
24897
24898
24899
24900



Pracownia Projektowo-Konsultingowa
Dróg i Mostów "DROMOS" sp. z o.o. ul. Polna 18/10
 Nazwa i adres obiektu: Rozbudowa ulicy Sejpeńskiej w Suwałkach
 w ciągu drogi wojewódzkiej Nr 653 od km 33+656 do km 35+580 tj. od
 ulicy Młynarskiej do granicy administracyjnej miasta (wariant 2 kor. 1)

**Inwentaryzacja szczegółowa zieleni i
 projekt gospodarki szatą roślinną**

Projektował: mgr inż. Ludmiła Górnicka
 Data: wczesień 2014

Skala
 1:500
 Nr. rys.
 Z-5

OZNACZENIA

- GRANICA OPRACOWANIA
- GRANICA INWESTYCJI
- DRZEWA LIŚCIASTE I IGLASTE
- GRUPY KRZEWÓW LUB SAMOSIEWÓW
- DRZEWA I KRZEWY ADAPTOWANE
- DRZEWA ADAPTOWANE ZAGROŻONE
- DRZEWA I KRZEWY DO USUNIĘCIA (podlegające ochronie prawnej)
- DRZEWA I KRZEWY DO USUNIĘCIA (nie objęte ochroną)
- ZABEZPIECZANIE PNI NA CZAS BUDOWY

PROJEKT GOSPODARKI SZATĄ ROŚLINNĄ

DRZEWA I KRZEWY ADAPTOWANE

DRZEWA ADAPTOWANE ZAGROŻONE

DRZEWA I KRZEWY DO USUNIĘCIA (podlegające ochronie prawnej)

DRZEWA I KRZEWY DO USUNIĘCIA (nie objęte ochroną)

ZABEZPIECZANIE PNI NA CZAS BUDOWY

