

**OZNACZENIA**

ter. projektowany —————  
 ter. istniejący - - - - -



Zmiana poziomu porównawczego  
 Nowy poziom : 164.00 m n.p.m.

1:100  
 1:500

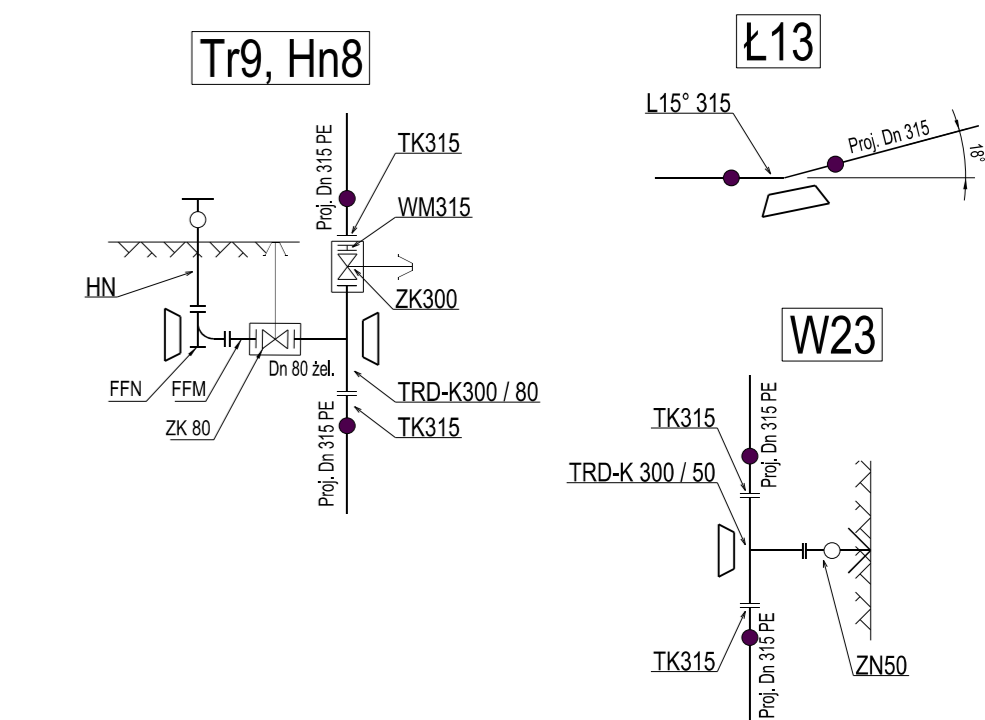
OZNACZENIE PROFILU:  
 POZIOM PORÓWNAWCZY 168.00 m n.p.m.

RZĘDNA TERENU PROJ.	176.15	176.28	176.46	176.53	174.87
RZĘDNA TERENU ISTN.	175.84	175.94	176.34	176.18	174.87
RZĘDNA OSI PRZEWODU	174.00	174.10	174.25	174.35	172.96
ZAGŁĘBIENIE OSI PRZEWODU	2.15	2.18	2.21	2.18	2.02
SPADKI, DŁUGOŚCI	0.4%			0.2%	0.7%
ŚREDNICA, MATERIAŁ	w315 PEHD L=408.2m				
ODLEGŁOŚCI	1034.8	25.8	1060.6	40.9	1101.5
HEKTOMETRY	W20	25.8	W21	40.9	W22
					27.2
					1128.7
					165.4
					148.9
					1443.0

P.S.U.E.P.CiAł Generator rysunkowy ProfilKopirysta 8.0  
 Nazwa pliku: oswiedka.suwak.Projekt wodny

**OZNACZENIA KSZTAŁTEK I ARMATURY:**

- L Łuk segmentowy PE
- TK Tuleja kolierzowa PE z pierścieniem dociskowym stalowym
- TKK Tuleja kielichowo-kolierzowa żeliwna
- TS Trójnik siłdowy elektrooporowy PE
- F Króciec jednokolierzowy żelwny
- T Trójnik PE do zgrzewania
- TRD Trójnik redukcyjny PE do zgrzewania
- T-K Trójnik równoprzelotowy kolierzowy żelwny
- TRD-K Trójnik redukcyjny kolierzowy żelwny
- FRD Redukcja z PE
- Z Zasuwa z miękkim uszczelnieniem z króćcami PE do zgrzewania
- ZK Zasuwa kolierzowa z miękkim uszczelnieniem
- ZKL Zasuwa klinowa do przyłącza domowego
- P Przepustnica z wstawką montażową
- FFQ Kolano żelwne dwukolierzowe
- FFK Łuk żelwny dwukolierzowy
- MMK Łuk żelwny dwukielichowy
- MMQ Kolano żelwne dwukielichowe
- FFN Kolano żelwne dwukolierzowe ze stopą
- FFM Prostka żelwna dwukolierzowa
- FFR Redukcja żelwna dwukolierzowa
- FFRK Redukcja żelwna dwukielichowa
- HN Hydrant p.poż. nadziemny
- HP Hydrant p.poż. podziemny
- RR Łącznik żelwny rurowo - rurowy
- RK Łącznik żelwny rurowo - kolierzowy
- E Kształka kolierzowa - kielichowa
- B Króciec bony
- ON Opaska do nawiercania
- KS Kolierz specjalny zabezpieczony przed przesunięciem
- ZN Zawór napowietrzająco-odpowietrzający do zabudowy w ziemi
- N Nasuwka żelwna dwukolierzowa
- ZPK Zsiłpka kolierzowa
- WM Wstawka montażowa



Pracownia Projektowa PROMAR  
 83-130 Pelplin  
 Rozentala ul. Bielawska 8  
**PROJEKT WYKONAWCZY**

**Zadanie:**  
 BUDOWA DRÓGI WOJEWÓDZKIEJ NR 655 W JEJ DOCELOWYM PRZEBIEGU  
 NA TERENIE MIASTA SUWAŁKI – ZADANIE 2 BUDOWA ULICY KLASY G  
 W CIĄGU NOWEGO PRZEBIEGU DRÓGI WOJEWÓDZKIEJ NR 655  
 OD UL. UTRATA DO UL. GEN. K. PUŁASKIEGO W SUWAŁKACH

**Obiekt:**  
 Odc1 od ul. Pułaskiego do ul. Północnej wraz ze skrzyżowaniem z ul. Północną

**Inwestor :** GMINA MIASTO SUWAŁKI  
 ul. MICKIEWICZA 1  
 16-400 SUWAŁKI



Tyt. rysunku:  
 SIECI WODNO-KANALIZACYJNE; PROFILE SIECI WODOCIĄGOWYCH  
 Skala:  
 1:100/500  
 Rys. nr  
 E1.4.03  
 Data:  
 06-2015

Projektował : mgr inż. Stanisław Hasse  
 P0M/0204/P005/08  
 Sprawdził : mgr inż. Paweł Bieschke  
 P0M/0031/P005/07

W WĘZŁACH GDZIE ZAŁAMANIE SIECI NIE PRZEKRACZA 8°  
 WYKORZYTAĆ GIĘTKOŚĆ PRZEWODU LUB DLA RUR ŻELIWNYCH  
 WYKORZYTAĆ MOŻLIWOŚĆ ZMIANY KIERUNKU NA KIELICHACH