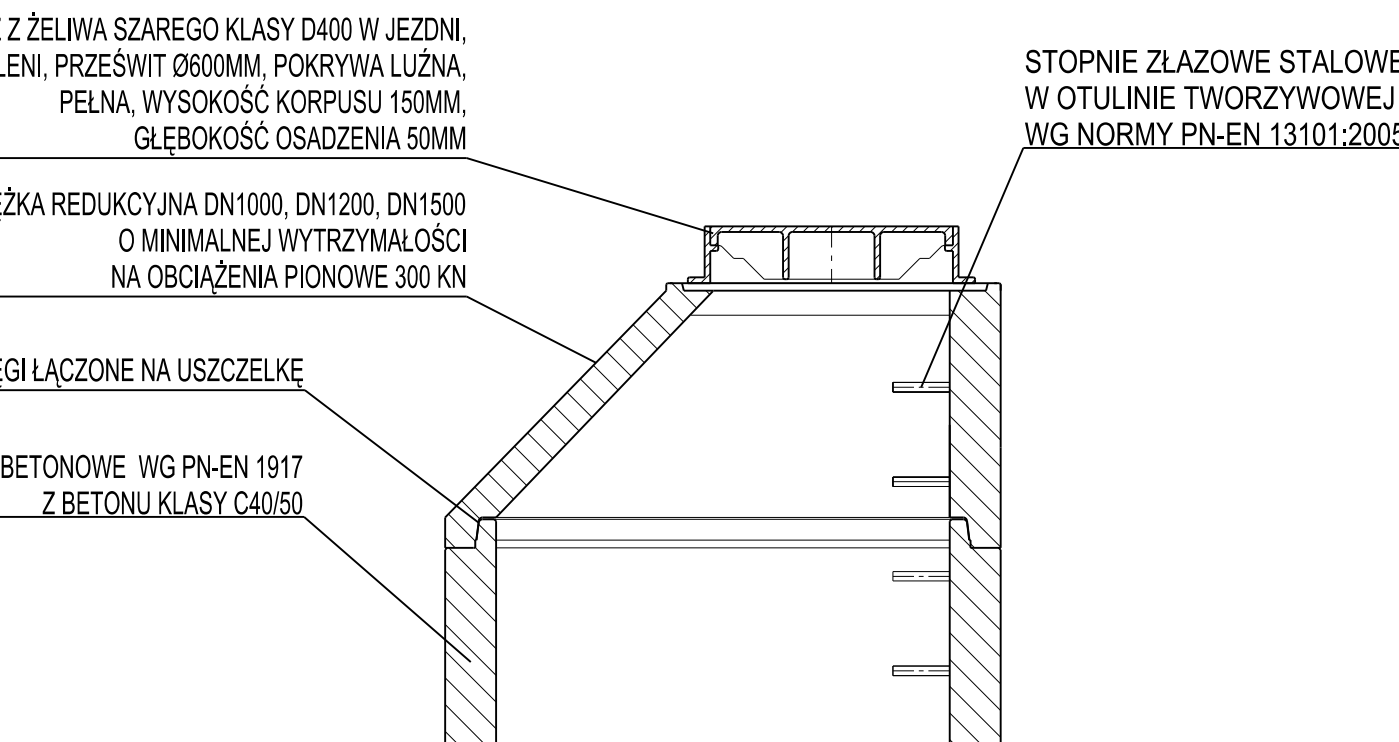
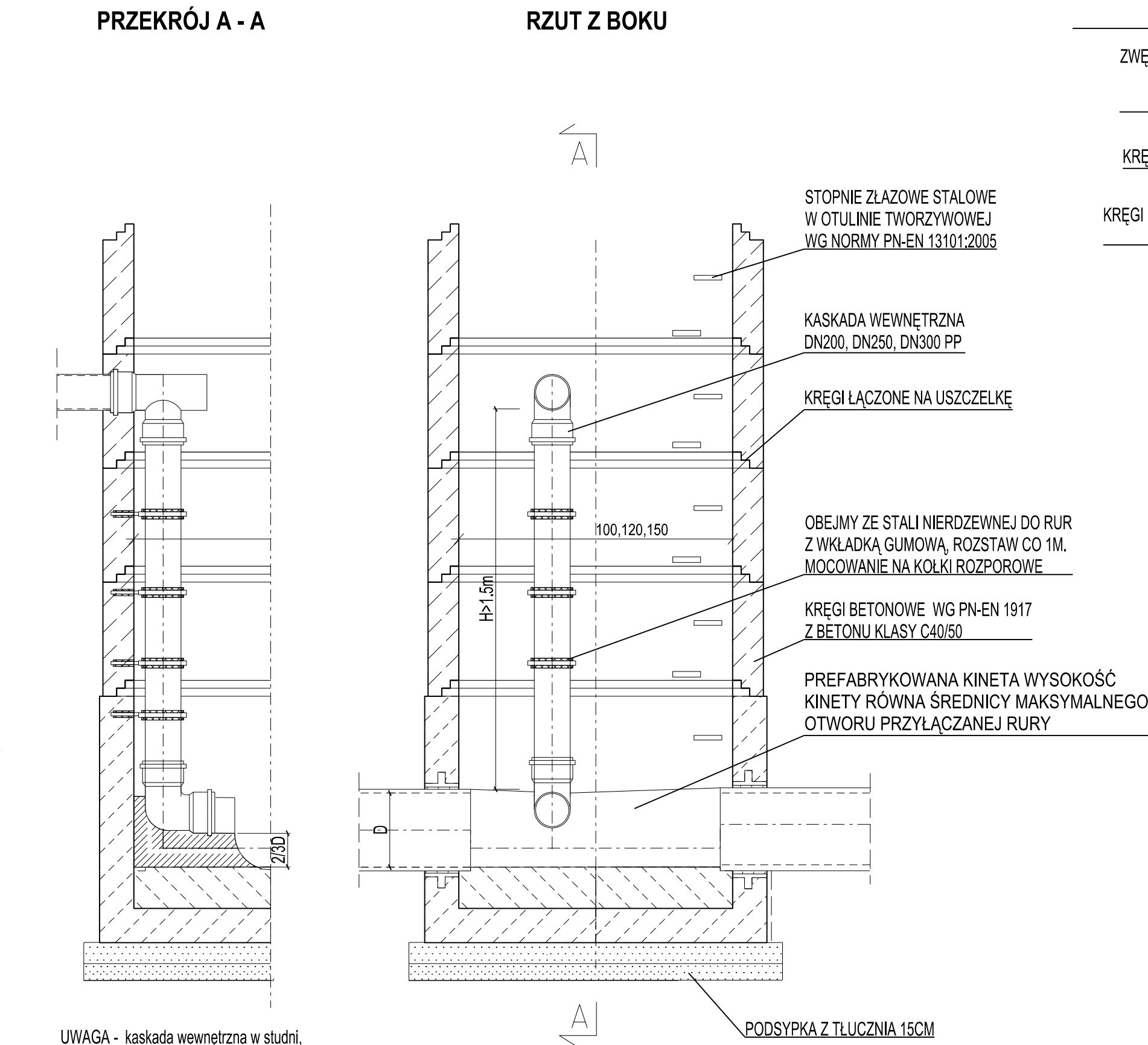
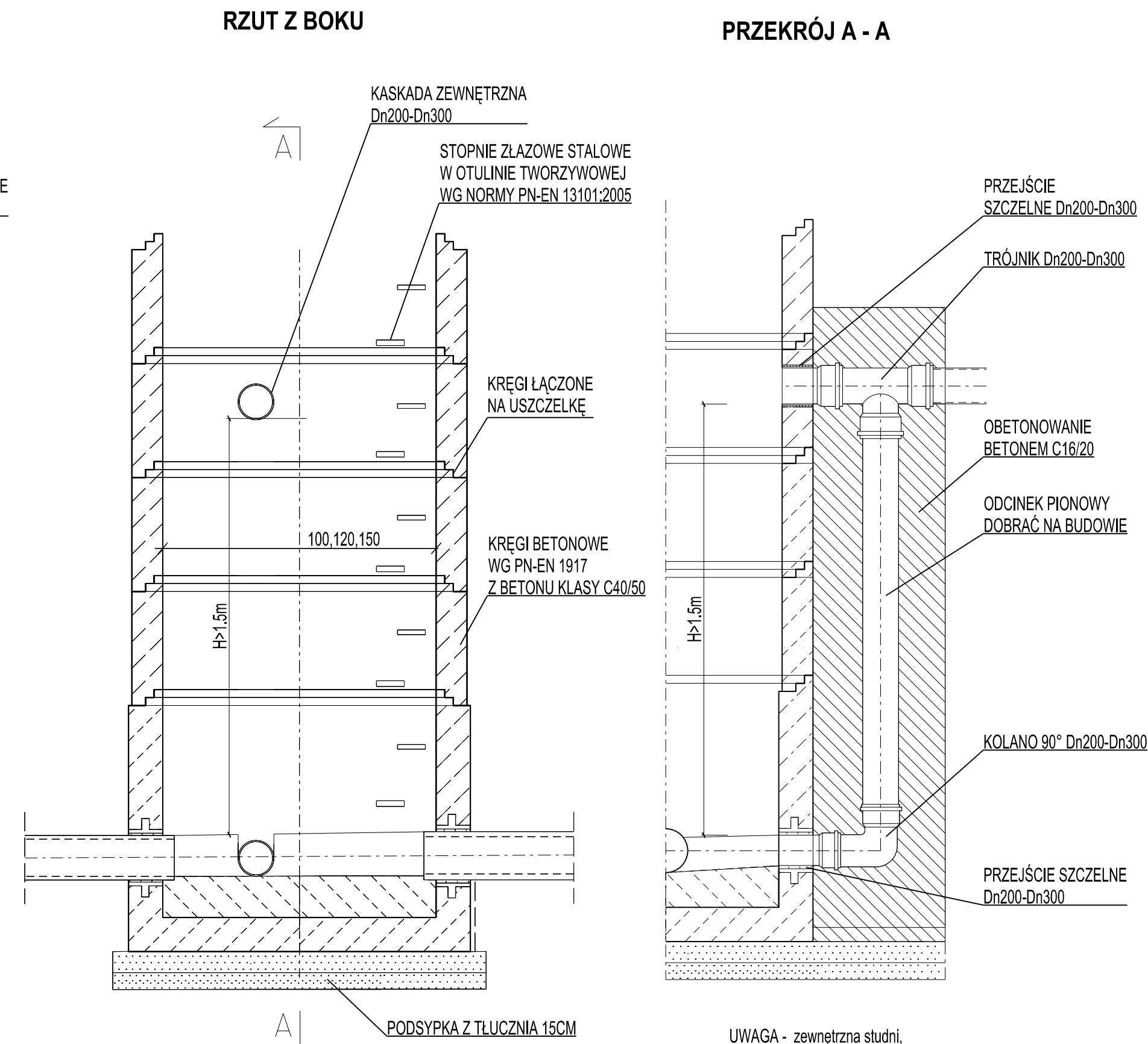
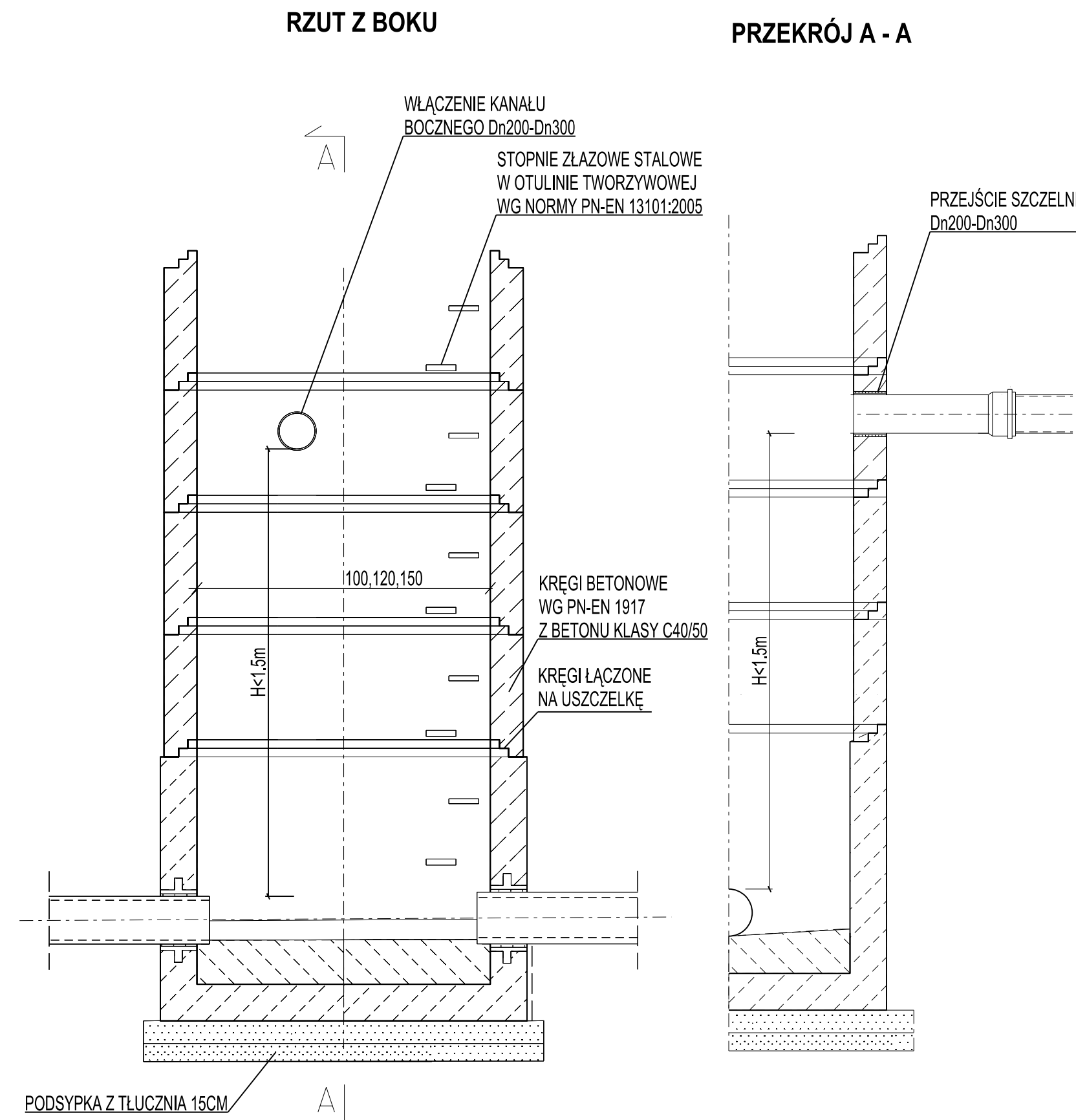


**STUDZIENKA REWIZYJNA BETONOWA BEZ KASKADY,
DLA PROJ. LUB ISTNIEJĄCEJ STUDNI O RÓŻNICY RZĘDNEJ DNA WLOTU
KANALU BOCZNEGO DO GÓRY KOLEKTORA GŁÓWNEGO <1.5m**

**STUDZIENKA REWIZYJNA Z KASKADĄ ZEWNĘTRZNĄ,
DLA PROJ. STUDNI O RÓŻNICY RZĘDNEJ DNA WLOTU KANAŁU
BOCZNEGO DO GÓRY KOLEKTORA GŁÓWNEGO >1.5m**

**STUDZIENKA REWIZYJNA BETONOWA Z KASKADĄ WEWNĘTRZNĄ,
DLA ISTN. STUDNI O RÓŻNICY RZĘDNEJ DNA WLOTU PRZYKANALIKA
DO GÓRY KOLEKTORA GŁÓWNEGO >1.5m**

TYPOWE ZWIĘCZENIE PROJ. STUDNI BETONOWEJ



Pracownia Projektowa PROMAR 83-130 Pelplin Rożental ul. Bielawska 8	
PROJEKT WYKONAWCZY	
Zadanie: BUDOWA DRUGI WOJEWÓDZKIEJ NR 655 W JEJ DOCELOWYM PRZEBIEGU NA TERENIE MIASTA SUWAŁKI - ZADANIE 2 BUDOWA ULICY KLASY G W CIĄGU NOWEGO PRZEBIEGU DRUGI WOJEWÓDZKIEJ NR 655 OD UL. UTRATA DO UL. GEN. K. PUŁASKIEGO W SUWAŁKACH	
Obiekt: Odc1 od ul. Pułaskiego do ul. Północnej wraz ze skrzyżowaniem z ul. Północną	
Inwestor :	GMINA MIASTO SUWAŁKI ul. MICKIEWICZA 1 16-400 SUWAŁKI
Tyt. rysunku:	KAN. DESZCZOWA - SZCZEGÓŁY STUDNI KANALIZACYJNYCH
Projektował :	mgr inż. Stanisław Hasse
Sprawdził :	mgr inż. Paweł Bieschke
Skala:	1:1
Rys. nr	E1.5.02
Data:	06-2015