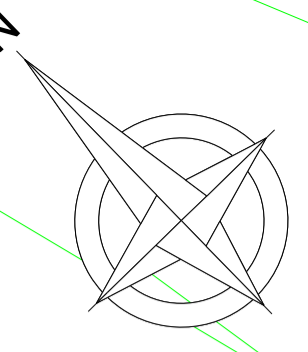
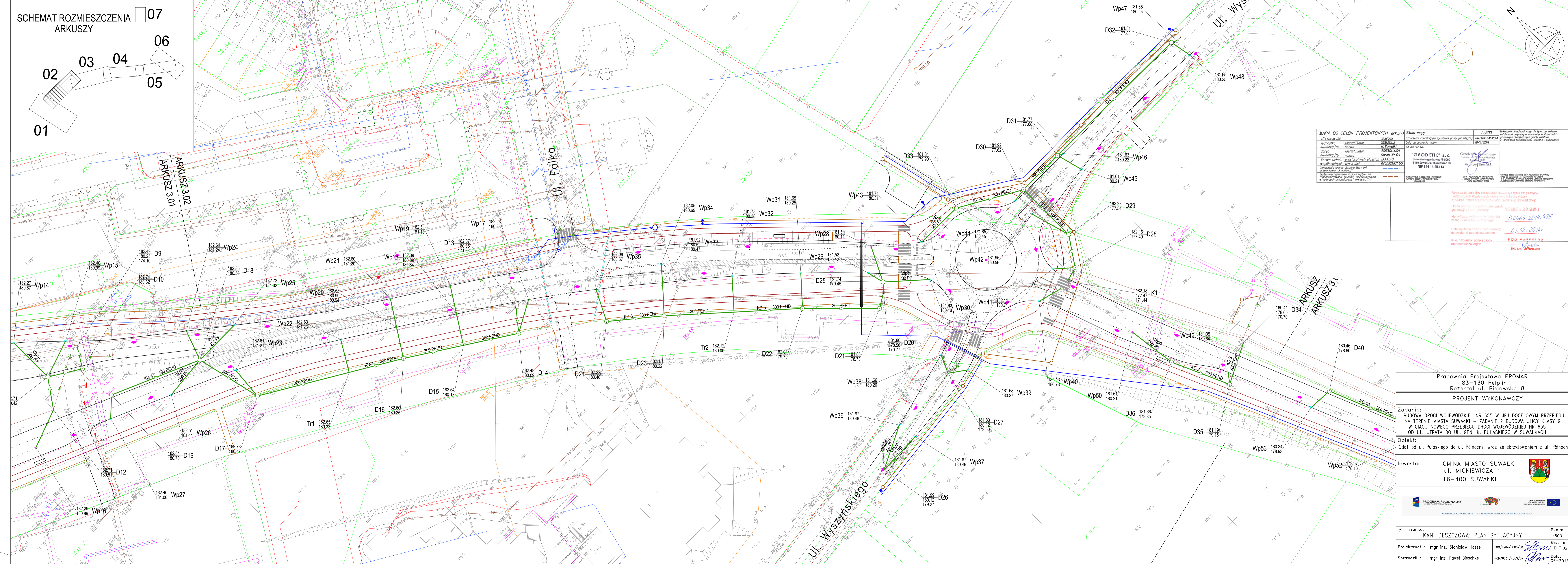
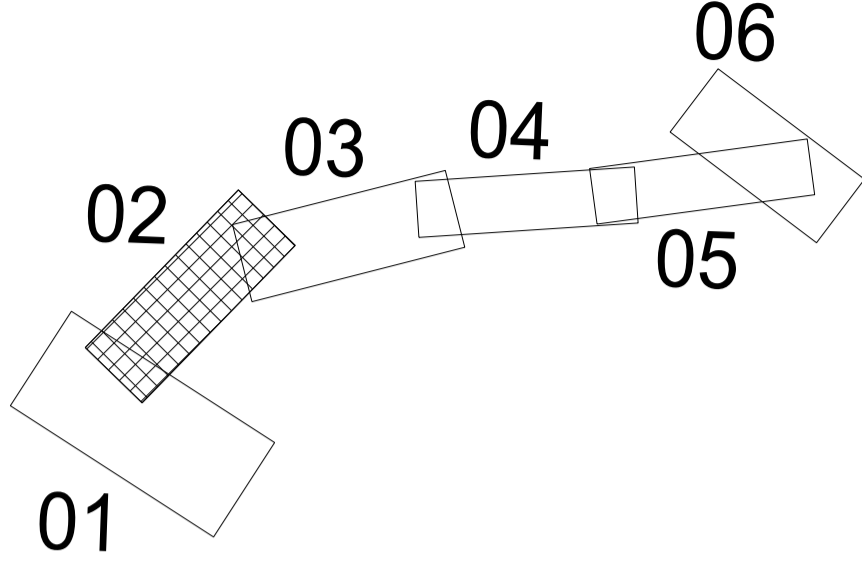


SCHEMAT ROZMIESZCZENIA ARKUSZY



MAPA DO CELÓW PROJEKTOWYCH art.57f		Skala mapy	1:500
Miejsce (zawieszka)	Suwałki	Oznaczenie kadestrowe (nie zgubione przy geodezji)	GR66K/45204
Jednostka ewidencyjna	Identyfikator 20630/J	Data opracowania mapy	18/11/2014
Obraz ewidencyjny	Identyfikator 20630/J.04	Wykonanie niniejszej mapy nie było poprzedzone	dotychczasowym wyrobieniem planów sytuacyjnych (w granicach przydzielonej inwestycji budowlanej)
Obraz ewidencyjny	Obraz Nr 04	Wzrost i wysokość pomiarowa	18000/19
Nazwa i adres wydziału geodezyjny	20000/19	Wzrost i wysokość pomiarowa	18000/19
Oznaczenie granic obszarów objętych przedmiotową inwestycją	Kraconostoff 60	Oznaczenie granic obszarów objętych przedmiotową inwestycją	Kraconostoff 60
Szczegółowe informacje dotyczące wykonania niniejszej mapy			

Polewica sp. z o.o. w Suwałkach, ul. Mickiewicza 118
 16-400 Suwałki, tel. 844 14 85 114
 NIP 844-14-85-114

Pracownia Projektowa PROMAR
 83-130 Pelplin
 Rozental ul. Bielawska 8
 PROJEKT WYKONAWCZY

Zadanie:
 BUDOWA DRÓGI WOJEWÓDZKIEJ NR 655 W JEJ DOCELOWYM PRZEBIEGU
 NA TERENIE MIASTA SUWAŁKI – ZADANIE 2 BUDOWA ULICY KLASY G
 W CIĄGU NOWEGO PRZEBIEGU DRÓGI WOJEWÓDZKIEJ NR 655
 OD UL. UTRATA DO UL. GEN. K. PUŁASKIEGO W SUWAŁKACH

Obiekt:
 Odc1 od ul. Pułaskiego do ul. Północnej wraz ze skrzyżowaniem z ul. Północną

Investor :
 GMINA MIASTO SUWAŁKI
 ul. MICKIEWICZA 1
 16-400 SUWAŁKI

Pracownik:
 KAN. DESZCZOWA; PLAN SYTUACYJNY

Projektował : mgr inż. Stanisław Hasse
 Sprawdził : mgr inż. Paweł Bieschke

Skala: 1:500
 Rys. nr: EI.3.02
 Data: 06-2015