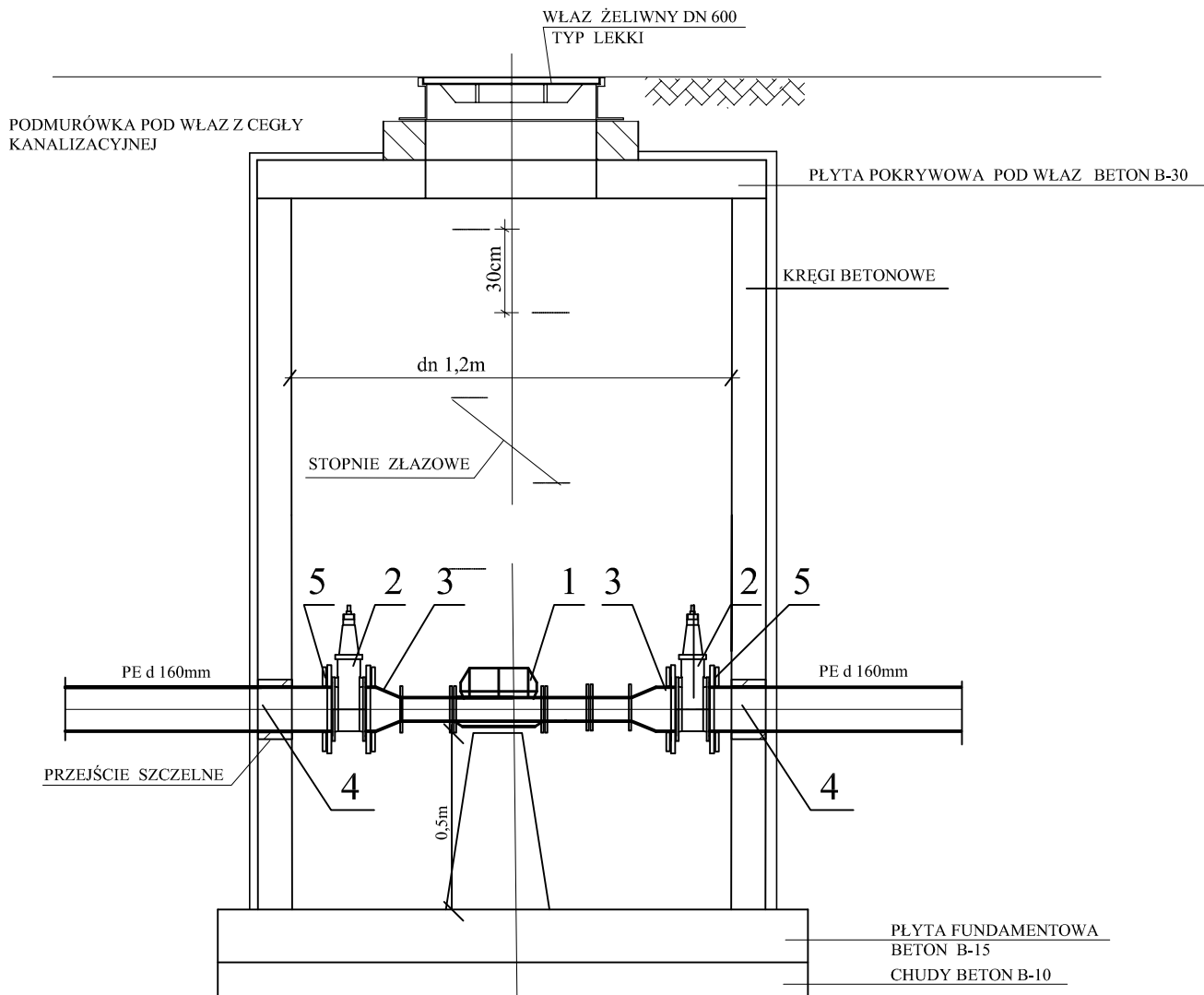



STUDNIA wodomierzowa z kręgów Ø 1,2m



LEGENDA:

- 1 - Wodomierz sprzężony kołnierzowy dn 100mm (do przeniesienia z istniejącej studni), L=0,66m
- 2 - Zasuwa żeliwna kołnierzowa AVK typ 06/ 30 krótka dn 150mm, szt. 2
- 3 - Zwężka żeliwna dwukołnierzowa dn 150/ 100mm, szt. 2
- 4 - Króciec dwukołnierzowy żeliwo sferoidalne dn 150mm, szt.2
- 5 - Kołnierz "COMBI" AVK dn 150mm, szt. 2

		M. Gwiązdowski, A. Sosnowski, M. Grzybowska ul. Elewatorska 13/22, 15-620 Białystok tel. (085) 652 06 80, e-mail: drogowaskaz-sc@o2.pl	
Stadium : P.W.	Nazwa rysunku: studnia wodomierzowa	Rysunek nr : F	
Skala : -----	Obiekt: Rozbudowa ul. Buczka i Leśnej oraz budowa nowej ulicy od ul. Wojska Polskiego do ul. Utraty w Suwałkach. ETAP II	Data : 08.2015	
BRANŻA SANITARNA Sprawdzający:			
Opracował: Imię i nazwisko nr upr.: mgr inż. Agata Fiedoruk Walko nr upr. PDL/0049/PWOS/12 Współpraca: inż. Mariusz Walko	Podpis:	Imię i nazwisko nr upr.: inż. Mikołaj Fiedoruk nr upr. BI-198/89 BI-234/76	Podpis: