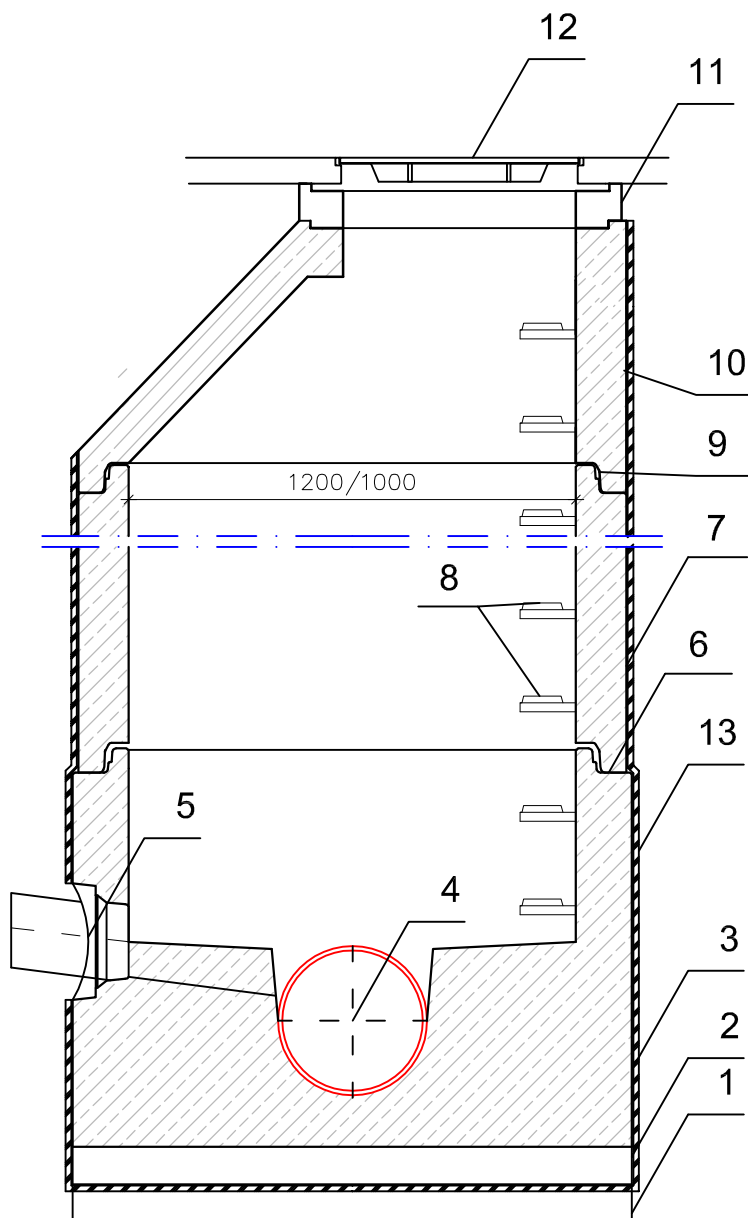
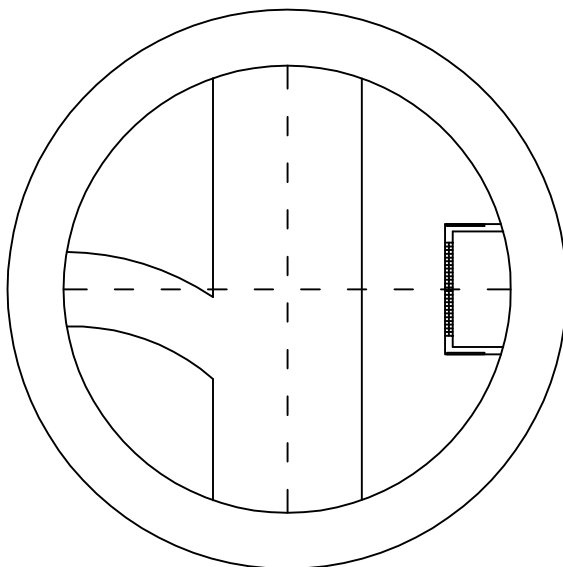


# Studnia rewizyjna $\varnothing 1.0\text{m}$



1. Podbudowa z betonu B-10 gr. 10cm
2. Prefabrykowana dennica monilityczna
3. Kineta prefabrykowana wykonana w jednym procesie technologicznym wraz z dennicą
4. Rura kanalizacyjna
5. Przejście szczelne w postaci uszczelki zintegrowanej, uszczelki wklejanej w gniazdo w ścianie dennicy lub gniazda na rurę z uszczelką na bosym końcu
6. Łączenie na felc i uszczelkę gumową
7. Kręgi żelbetowe  $\varnothing 1.0\text{m}/1.2\text{m}$
8. Stopnie złazowe żeliwne
9. Uszczelka klinowa
10. Zwężka betonowa
11. Pierścienie dystansowe
12. Właz klasy D-400
13. Izolacja abizol 2R+P



<b>Drogowskaz s.c.</b>				M. Gwiazdowski, A. Sosnowski, M. Grzybowska ul. Elewatorska 13/22, 15-620 Białystok tel. (085) 652 06 80, e-mail: drogowskaz-sc@o2.pl	
Stadium : <b>P.W.</b>	Nazwa rysunku: studnia rewizyjna	Rysunek nr : <b>A</b>		Data : 08.2015	
Skala :	Obiekt: Rozbudowa ul. Buczka i Leśnej oraz budowa nowej ulicy od ul. Wojska Polskiego do ul. Utraty w Suwałkach. ETAP II				
<b>BRANŻA SANITARNĄ</b> Sprawdzający:					
Opracował:	Podpis:	Imię i nazwisko nr upr.:	Podpis:	Imię i nazwisko nr upr.:	Podpis:
mgr inż. Agata Fiedoruk Walko nr upr. PDL/0049/PWOS/12		inż. Mikołaj Fiedoruk nr upr. BI-198/89 BI-234/76			
Współpraca: inż. Mariusz Walko					