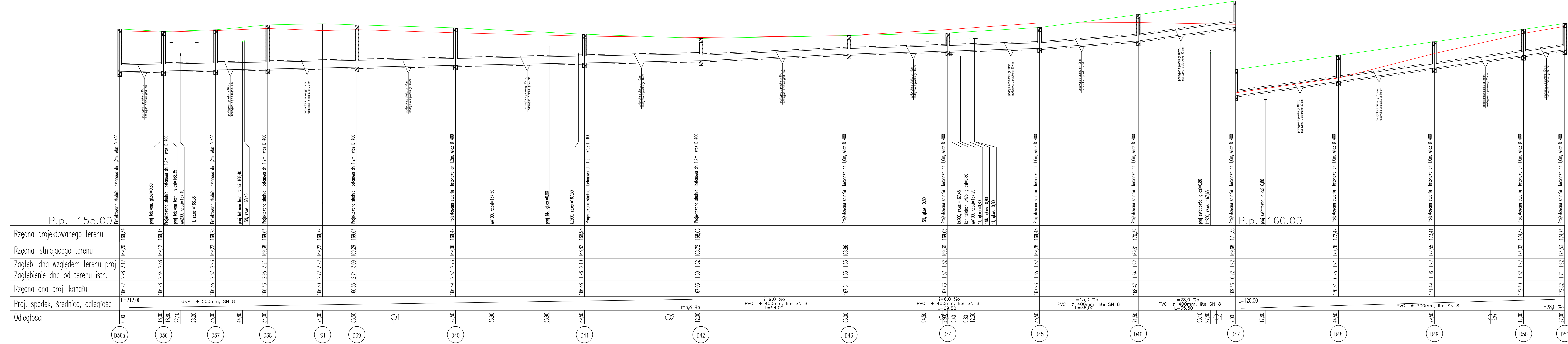


Profil kanalizacji deszczowej

Skala 1:100/500

— teren istniejący
— teren projektowany



		M. Gwizdowski, A. Sosnowski, M. Grzybowski ul. Bielska 13/22, 15-630 Białystok tel. (85) 652 06 80, e-mail: drogowskaz-sc@o2.pl	
Nazwa rysunku: profił kanalizacji deszczowej		Rysunek nr.: 9.4	
Obsz.: Rozbudowa ul. Baczka i Le - ci oraz budowa nowej ulicy od ul. Wojska Polskiego do ul. Utraty w Sewalbach.		Data: 15.09.2015	
BRANŻA SANITARNA			
Opracował:		Sprawdził:	
Inżynier:		Inżynier:	
mgr inż. Agata Fiedoruk-Walko nr upr. PDL00049/PWOS/12		inż. Mikołaj Fiedoruk nr upr. B-198/89 B-234/76	
Współpracownik: inż. Marcin Walko			