

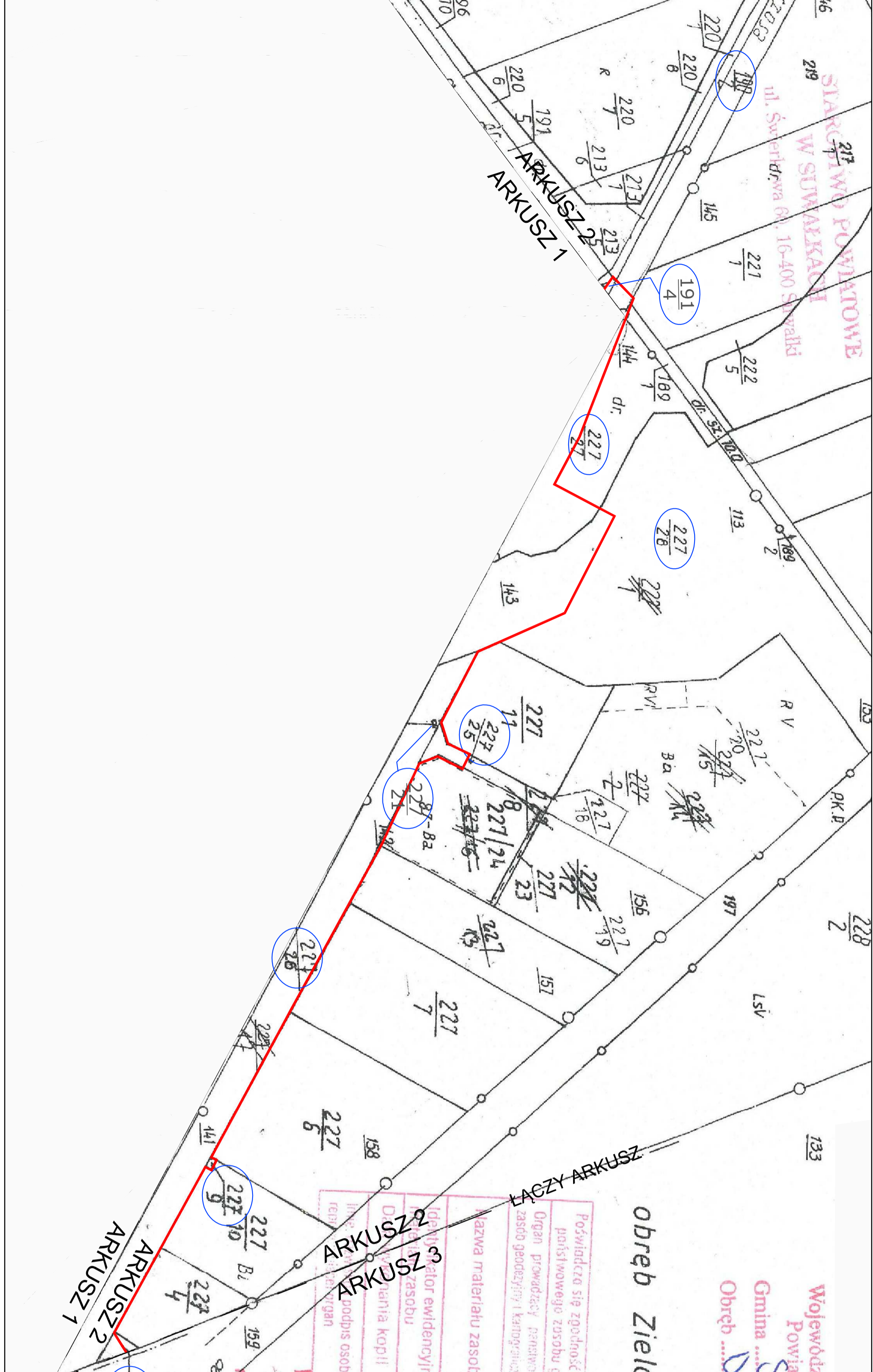
ARKUSZ 2

Województwo: podlaskie
 Powiat: suwalski
 Gmina: Suwałki
 Obręb: DUBSIO DRUGIE

obręb Zielone - Kamedulskie

Poswiadcza się zgodność niniejszej kopii z treścią materiału państwowego zasobu geodezyjnego i kartograficznego	STAROSTWO POWIATOWE W SUWAŁKACH
Organ prowadzący państwową zasobu geodezyjny i kartograficzny	MAZWA MATERIAŁU ZASOBU
Identyfikator ewidencyjny	IDENTYFIKATOR ZASOBU
Data wydania kopii	2015-04-23
Podpis osoby	INSPEKTOR
Imię i nazwisko organu	INSPEKTOR

mgr inż. Magdalena Sienkiewicz



KOPIA MAPY EWIDENCJI GRUNTÓW
 skala 1:3000

Rozbudowa ul. Buczka i Lesnej oraz budowa nowej ulicy od ul. Wojska Polskiego do ul. Utraty w Suwałkach.

LEGENDA:
 Zakres terenu objętego wnioskiem o wydanie decyzji o środowiskowych uwarunkowaniach

32662/10 Działki, na których zlokalizowano inwestycje

OPRACOWAŁ