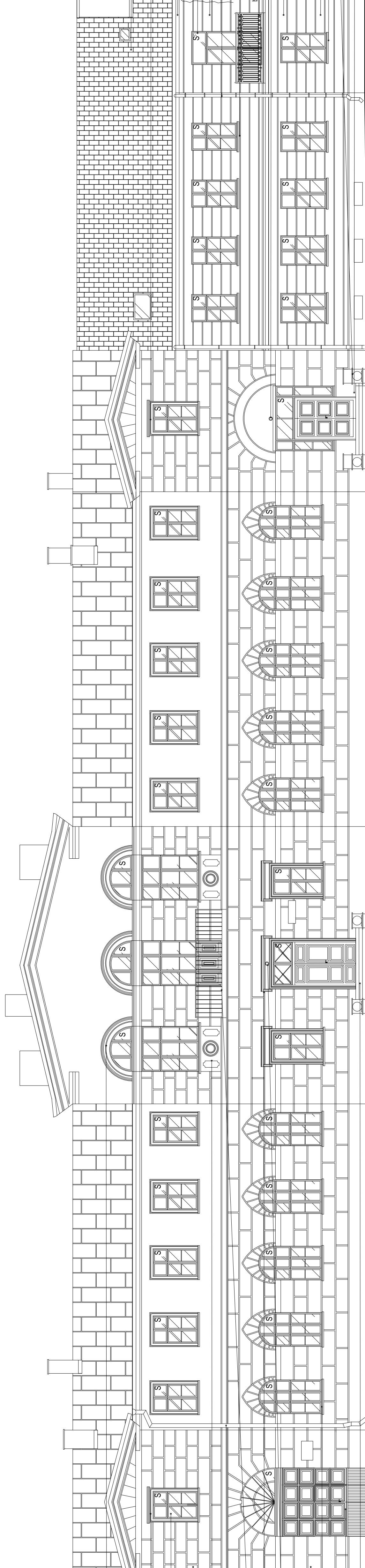


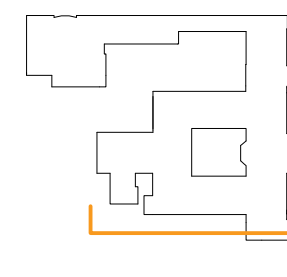


## Elewacja a

pokrycie dachu- blacha dachówkowa  
 naczoki okienne z zabrudzeniami wyprawy tynkarskiej oraz lokalnymi ubytkami  
 gzyms wieńczący z licznymi zabrudzeniami wypawy tynkarskiej oraz lokalnymi ubytkami  
 naczoki okienne z zabrudzeniami wypawy tynkarskiej oraz lokalnymi ubytkami  
 okna stare drewniane S  
 borbowanie na piętrze budynku  
 płytki z motywem geometrycznym  
 tynny z blachy ocynkowanej w zym stanie technicznym  
 balustrada balkonu stalowa w zym stanie technicznym  
 naczoki okienne z zabrudzeniami wyprawy tynkarskiej oraz lokalnymi ubytkami  
 lampa oświetleniowa  
 borbowanie w parterze budynku  
 parapety z blachy do wymiany  
 przeładz bramy  
 schodzi zewnętrzne z lokalnymi ubytkami

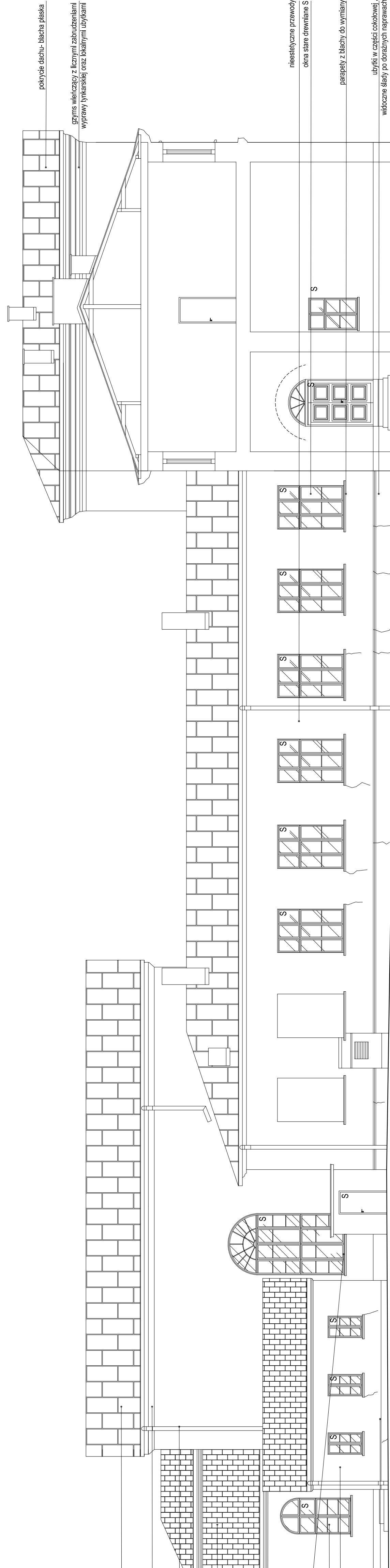


pokrycie dachu- blacha dachówkowa  
 naczoki okienne z zabrudzeniami wyprawy tynkarskiej oraz lokalnymi ubytkami  
 gzyms wieńczący z licznymi zabrudzeniami wypawy tynkarskiej oraz lokalnymi ubytkami  
 okna stare drewniane S  
 borbowanie na piętrze budynku  
 tynny z blachy ocynkowanej w zym stanie technicznym  
 faruszek podobnie z licznymi zabrudzeniami wypawy tynkarskiej oraz lokalnymi ubytkami  
 balustrada balkonu stalowa w zym stanie technicznym  
 lampa oświetleniowa  
 elewacja tynkowana z lokalnymi odpraskami, pęknięciami, wykwilami solnymi, ubytkami oraz rozkruszenia tynku, farne elewacji mocno zniszczona  
 borbowanie w parterze budynku  
 parapety z blachy do wymiany  
 lampa oświetleniowa  
 schodzi zewnętrzne z lokalnymi ubytkami



## Elewacja b

pokrycie dachu- blacha dachówkowa  
 gzyms wieńczący z licznymi zabrudzeniami wypawy tynkarskiej oraz lokalnymi ubytkami  
 tynny z blachy ocynkowanej w zym stanie technicznym  
 pokrycie dachu- blacha dachówkowa  
 parapety z blachy do wymiany  
 okna stare drewniane S  
 elewacja tynkowana z lokalnymi odpraskami, pęknięciami, wykwilami solnymi, ubytkami oraz rozkruszenia tynku, farne elewacji mocno zniszczona  
 ubytki w części cokolowej  
 widoczne ślady po doraznych naprawach




pokrycie dachu- blacha płaska  
 gzyms wieńczący z licznymi zabrudzeniami wypawy tynkarskiej oraz lokalnymi ubytkami

OZNACZENIA STOLARKI OKIENNEJ I DRZWIOWEJ  
 NA RYSUNKACH:  
 S- OKNA I DRZWI STARE ZABYTKOWE  
 N- OKNA I DRZWI NOWE, WSPÓŁCZESNE  
 OKNA I DRZWI O RÓŻNICOWANYM STANIE TECHNICZNYM

**UWAGA:**  
 Rysunek rozpatrywać łącznie z pozostałymi rysunkami oraz opisem technicznym.

Niniejsze opracowanie dokumentacji projektowej objęte jest ochroną zgodnie z ustawą z dnia 4 lutego 1994 o prawie autorskim i prawach pokrewnych z późn. zmianami.

 <b>ENEPROJEKT</b> Adam Dziamski ul. Łódzka 10, 16-400 Suwałki tel. 71 72 22 22 22, 71 72 22 22 22	
NAZWA INWESTYCJI: <b>REMONT ELEWACJI, TERMOMODERNIZACJI I PRZEBUDOWA W ZAKRESIE PRZYSTOSOWANIA DO OCHRONY PRZECIWOŻAROWEJ BUDYNKÓW I LICEUM OGÓLNOKSZTAŁCĄCEGO IM. M. KONOPNICKIEJ</b>	
ADRES OBIEKTU BUDOWLANEGO: ul. Mickiewicza 3, 16-400 Suwałki	
INWESTOR: Miasto Suwałki, ul. Mickiewicza 1, 16-400 Suwałki	
PROJEKTANT ARCHITECTURY: mgr inż. arch. Mariusz Sawicki	BUDOWLANIEC / UPRAWNIENIACZ: 357/PW/92
OPRACOWAŁ: mgr inż. arch. Joanna Kaszkowiek	ARCHITECTONICZNA
PROJEKT BUDOWLANY	
TYTUŁ RYSUNKU: <b>INWENTARYZACJA- ELEWACJE A ORAZ B</b>	
DATA: IV 2015	SKALA: NR RYS.: 1:100 I.08