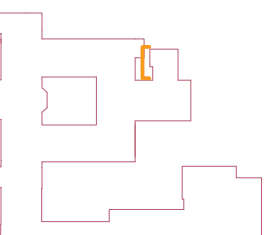
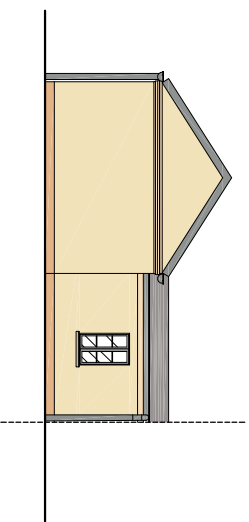
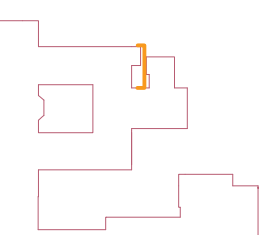
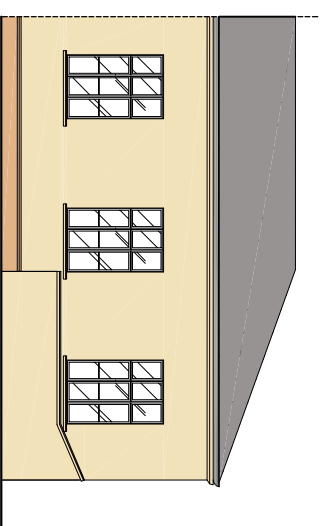


Elewacja e



Elewacja c



Elewacja d

Zestawienie kolorystyki wg kodów NCS:

- Kolor 1 ściany zewnętrzne, 0913-Y12R
- Kolor 2 cokół , kominy 1728-Y32R
- Kolor 3 gzymsy, detale architektoniczne 1017-Y30R

Okna i drzwi w kolorze białym.
Ryminy, rury spustowe, obróbki blacharskie kolor szary RAL 9006.
Dach- isinielący.

UWAGA:

1. Rysunek rozpatrywać łącznie z pozostałymi rysunkami oraz z opisem technicznym.
2. Aby uniknąć różnic w odcieniach barw przy zastosowaniu kolorowych farb, należy na jedną powierzchnię nakładać farbę o tej samej dacie produkcji.
3. Między próbkami kolorystycznymi załączonymi do dokumentacji a próbkami farb dostarczonymi przez producenta mogą wystąpić nieznaczne różnice w odcieniach, za podstawę w ocenie zgodności zalecanego koloru należy przyjąć odcień określony we wzorniku producenta.
4. Do renowacji ścian zewnętrznych należy stosować produkty jednego producenta.

Niniejsze opracowanie dokumentacji projektowej objęte jest ochroną zgodnie z ustawą z dnia 4 lutego 1994 o prawie autorskim i prawach pokrewnych z późn. zmianami.

JEDNOSTKA PROJEKTOWA:



ENERPROJEKT

 Adam Dziamski

ul. Lipki Lubelskiej 3, 61-249 Poznań

NIP 782-204-64-63, REGON 301038550

**REMONT ELEWACJI, TERMOMODERNIZACJA I PRZEBUDOWA
W ZAKRESIE PRZYSTOSOWANIA DO OCHRONY
PRZECIWPÓŻAROWEJ BUDYNKÓW
I LICEUM OGÓLNOKSZTAŁCĄCEGO IM. M. KONOPNICKIEJ**

ADRES OBIEKTU BUDOWLANEGO:

ul. Mickiewicza 3, 16-400 Suwałki

INWESTOR:

Miasto Suwałki, ul. Mickiewicza 1, 16-400 Suwałki

PROJEKTANT ARCHITEKTURY:	BRANŻA/SPECJALNOŚĆ /UPRAWNIENIA:	PODPIS:
mgr inż. arch. Mariusz Sawicki	budowlana/ architektoniczna	
SPRAWDZAJĄCY ARCHITEKTURY:		
mgr inż. arch. Jarosław Krawczyk	budowlana/ architektoniczna	UAN-8396/64/90
PROJEKT BUDOWLANY		
TYTUŁ RYSUNKU:	SKALA:	NR RYS. :
KOLORYSTYKA ELEWACJI- ELEWACJE C, D ORAZ E	1:200	K.02
	DATA:	IV/2015