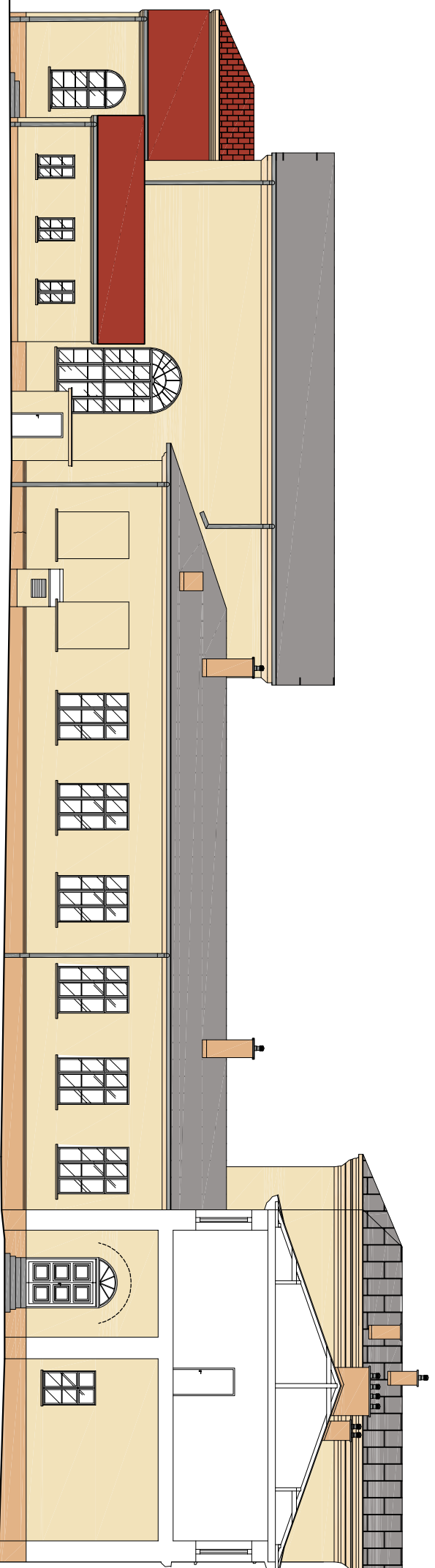


Elewacja a



Elewacja b

Niniejsze opracowanie dokumentacji projektowej objęte jest ochroną zgodnie z ustawą z dnia 4 lutego 1994 o prawie autorskim i prawach pokrewnych z późn. zmianami.

JEDNOSTKA PROJEKTOWA:



NAZWA INWESTYCJI:
**REMONT ELEWACJI, TERMOMODERNIZACJA I PRZEBUDOWA
W ZAKRESIE PRZYSTOSOWANIA DO OCHRONY
PRZECIWPÓŻAROWEJ BUDYNKÓW**

LIUCEUM OGÓLNOKSZTAŁCĄCEGO IM. M. KONOPNICKIEJ

ADRES OBIEKTU BUDOWLANEGO:

ul. Mickiewicza 3, 16-400 Suwałki

INWESTOR:


Miasto Suwałki, ul. Mickiewicza 1, 16-400 Suwałki

PROJEKTANT ARCHITEKTURY:	BRANŻA/SPECJALNOŚĆ / UPRAWNIENIA:	PODPIS:
mgr inż. arch. Mariusz Sawicki	budowlana/ architektoniczna	357/PV/W/92
SPRAWDZAJĄCY ARCHITEKTURY:		
mgr inż. arch. Jarosław Krawczyk	budowlana/ architektoniczna	UAN-8396/64/90
PROJEKT BUDOWLANY		
TYTUŁ RYSUNKU:	SKALA:	NR RYS. :
KOLORYSTYKA ELEWACJI - ELEWACJE A ORAZ B	1:200	K.01
	DATA:	IV 2015

Zestawienie kolorystyki wg kodów NCS:

Kolor 1  ściany zewnętrzne, 0913-Y12R

Kolor 2  cokół, kominy 1728-Y32R

Kolor 3  gzymsy, detale architektoniczne 1017-Y30R

Okna i drzwi w kolorze białym.

Ryiny, rury spustowe, obróbki blacharskie kolor szary RAL 9006.

Dach- istniejący.

UWAGA:

1. Rysunek rozpatrywać łącznie z pozostałymi rysunkami oraz z opisem technicznym.
2. Aby uniknąć różnic w odcieniach barw przy zastosowaniu kolorowych farb, należy na jedną powierzchnię nakładać farbę o tej samej dawce produkcji.
3. Między próbkami kolorystycznymi załączonymi do dokumentacji a próbkami farb dostarczonymi przez producenta mogą wystąpić nieznaczne różnice w odcieniach, za podstawę w ocenie zgodności zalecanego koloru należy przyjąć odcień określony we wzorniku producenta.
4. Do renowacji ścian zewnętrznych należy stosować produktów jednego producenta.