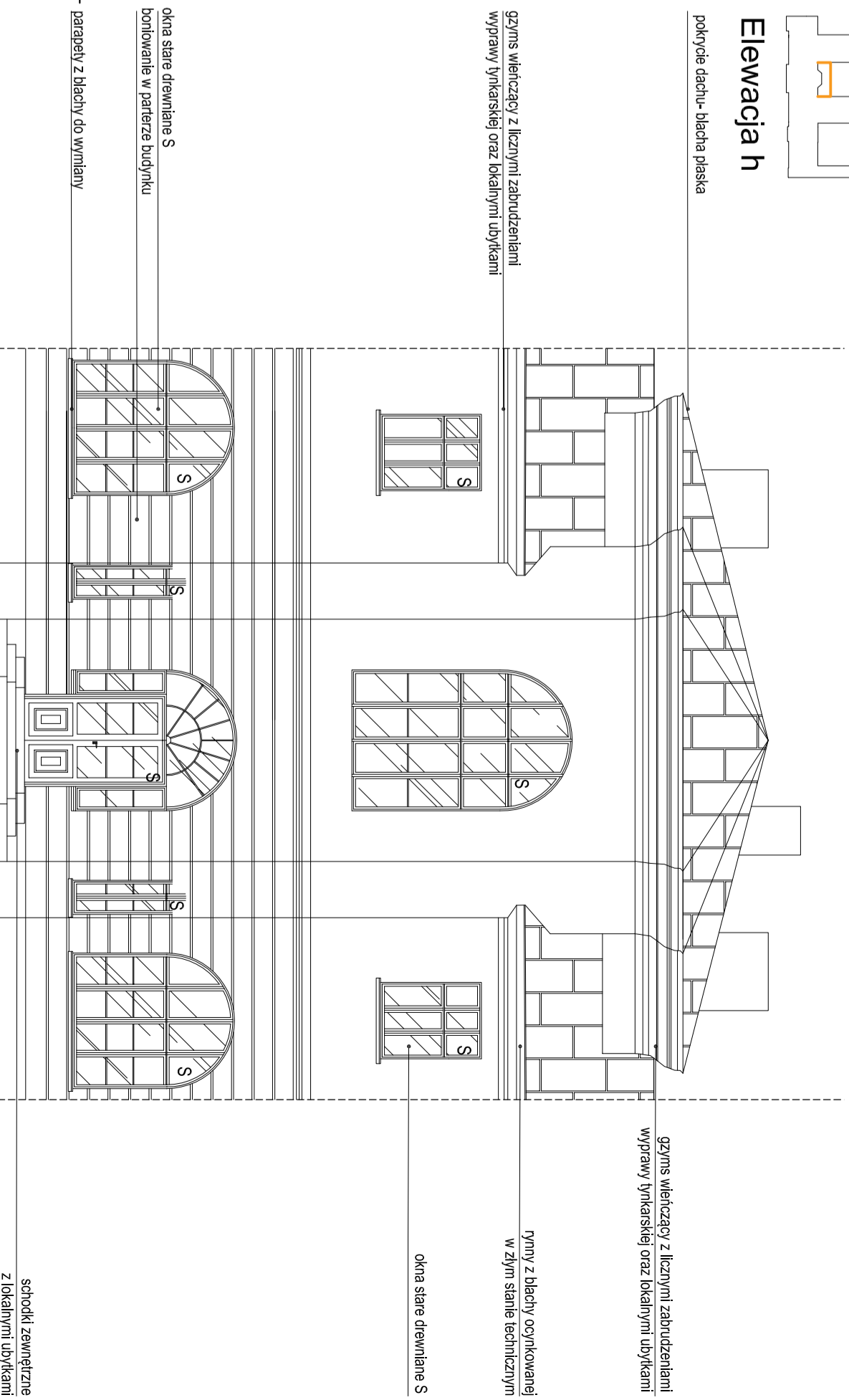


Elewacja h



pokrycie dachu- blachta paska

gzyms wieńczący z licznymi zabudzeniami
wypawy gzymsowej oraz lokalnymi uchyłkami

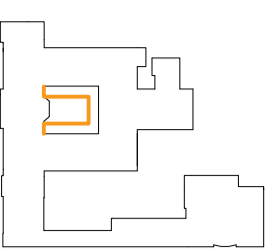
gzyms wieńczący z licznymi zabudzeniami
wypawy gzymsowej oraz lokalnymi uchyłkami

grymy z blachy ocynkowanej
w tym stanie technicznym

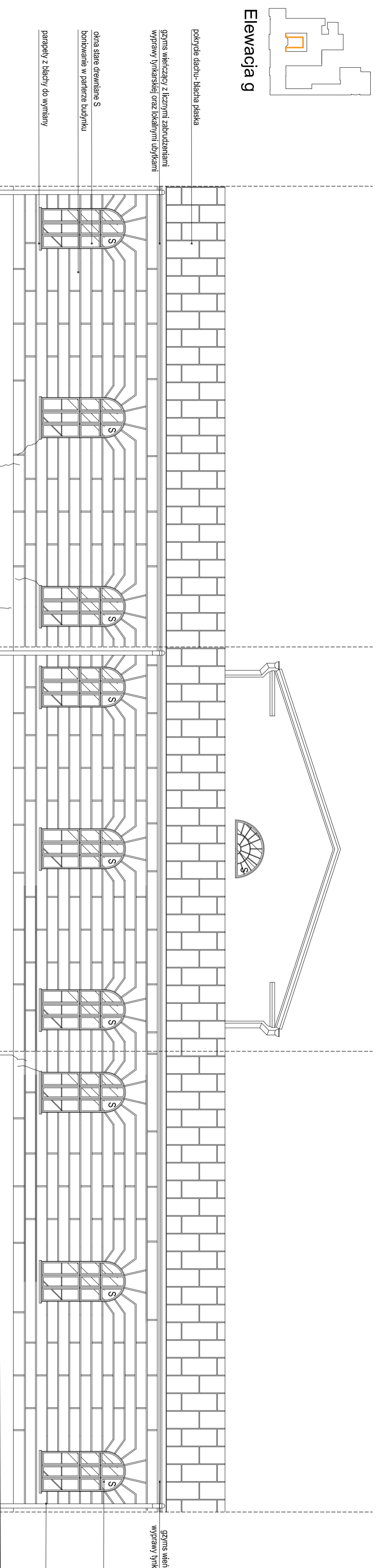
okna stare drewniane S

okna stare drewniane S
botlowanie w parterze budynku
parapety z blachy do wymiany

szkoki zewnętrzne
z lokalnymi uchyłkami



Elewacja g



pokrycie dachu- blachta paska

gzyms wieńczący z licznymi zabudzeniami
wypawy gzymsowej oraz lokalnymi uchyłkami

okna stare drewniane S
botlowanie w parterze budynku

parapety z blachy do wymiany

gzyms wieńczący z licznymi zabudzeniami
wypawy gzymsowej oraz lokalnymi uchyłkami

okna stare drewniane S

grymy z blachy ocynkowanej
w tym stanie technicznym

OZNACZENIA STOLARKI OKIENNEJ I DRZWIOWEJ
NA RYSUNKACH:
S- OKNA I DRZWI STARE ZABYTKOWE
N- OKNA I DRZWI NOWE WSPÓŁCZESNE
OKNA I DRZWI O RÓŻNICOWANYM STANIE TECHNICZNYM

UWAGI:
Rysunek rozstrzygać łącznie z pozostałymi rysunkami oraz opisem technicznym.

Niniejsze opracowanie dokumentacji projektowej objęte jest ochroną zgodnie z ustawą z dnia 4 lutego 1994 o prawie autorskim i prawach pokrewnych z późn. zmianami.
FENESTRA PROJEKTOWI



NAZWA INWESTYCJI:
**REMONT ELEWACJI, TERMOMODERNIZACJA I PRZEBUDOWA
W ZAKRESIE PRZYSTOSOWANIA DO OCHRONY
PRZECIWPÓŻAROWEJ BUDYNKÓW
LICEJUM OGÓLNOKSZTAŁCĄCEGO IM. M. KONOPNICKIEJ**
ADRES OBIEKTU BUDOWANEGO:
ul. Mickiewicza 3, 16-400 Suwałki

INWESTOR:

Miasto Suwałki, ul. Mickiewicza 1, 16-400 Suwałki

PROJEKTANT ARCHITEKTURA: BRANCOFENESTRA/URZĄDZENIE: FENESTRA

mgr inż. arch. Mariusz Sawicki architektka/urządzenie: 357/PW/92

mgr inż. arch. Joanna Kaszkowiak architektka/urządzenie:

PROJEKT BUDOWLANY DATA: IV 2015

Tytuł rysunku: INWENTARYZACJA SKALA: 1:100

NUMER RYSUNKU: ELENACJE F, G ORAZ H