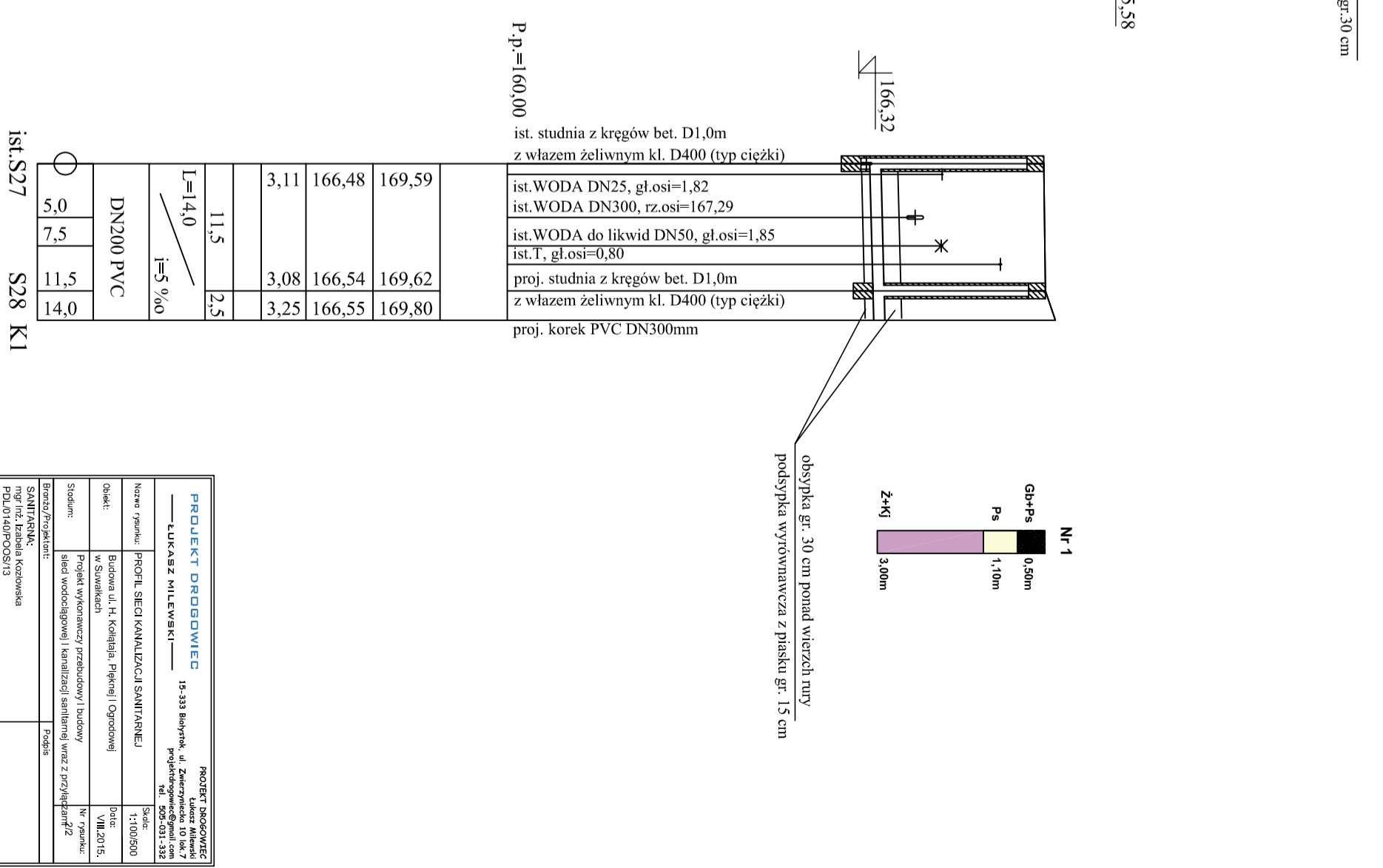
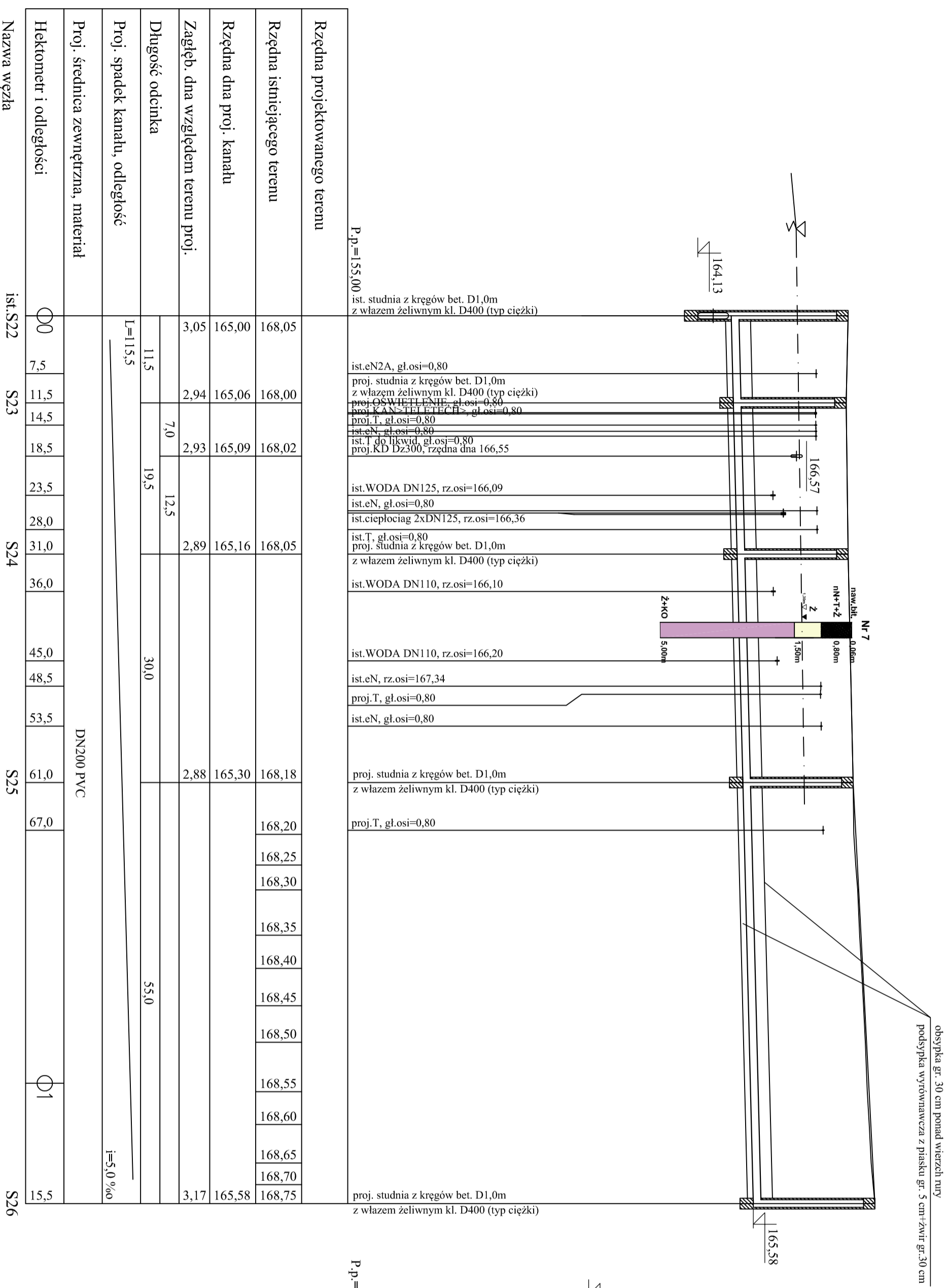


# PROFIL SIECI KANALIZACJI SANITARNEJ



<b>PROJEKT DROGOWICZ</b> LUKASZ WILEWSKI 15-333 Bielnynek, ul. Zamieszaniek 10 lok. 7 Projektowanie i wykonawstwo tel. 905-031-332		<b>PROJEKT DROGOWICZ</b> Lukasz Milewski Zamieszaniek 10 lok. 7 Projektowanie i wykonawstwo tel. 905-031-332	
Nazwa projektu:	PROFIL SIECI KANALIZACJI SANITARNEJ	Skala:	1:100/0,00
Objekt:	Budowa ul. H. Kołłątaja (Piekni) i Ogrodowej w Suwałkach	Data:	VIII.2015.
Studium:	Projekt wykonawczy przebudowy I budowy ścieku wodociągowej i kanalizacji sanitarnej wraz z przyłączami	Nr projektu:	
Execuz/Projektant:		Prosta:	
SANITARNA: mgr inż. Katarzyna POLJIS010194			