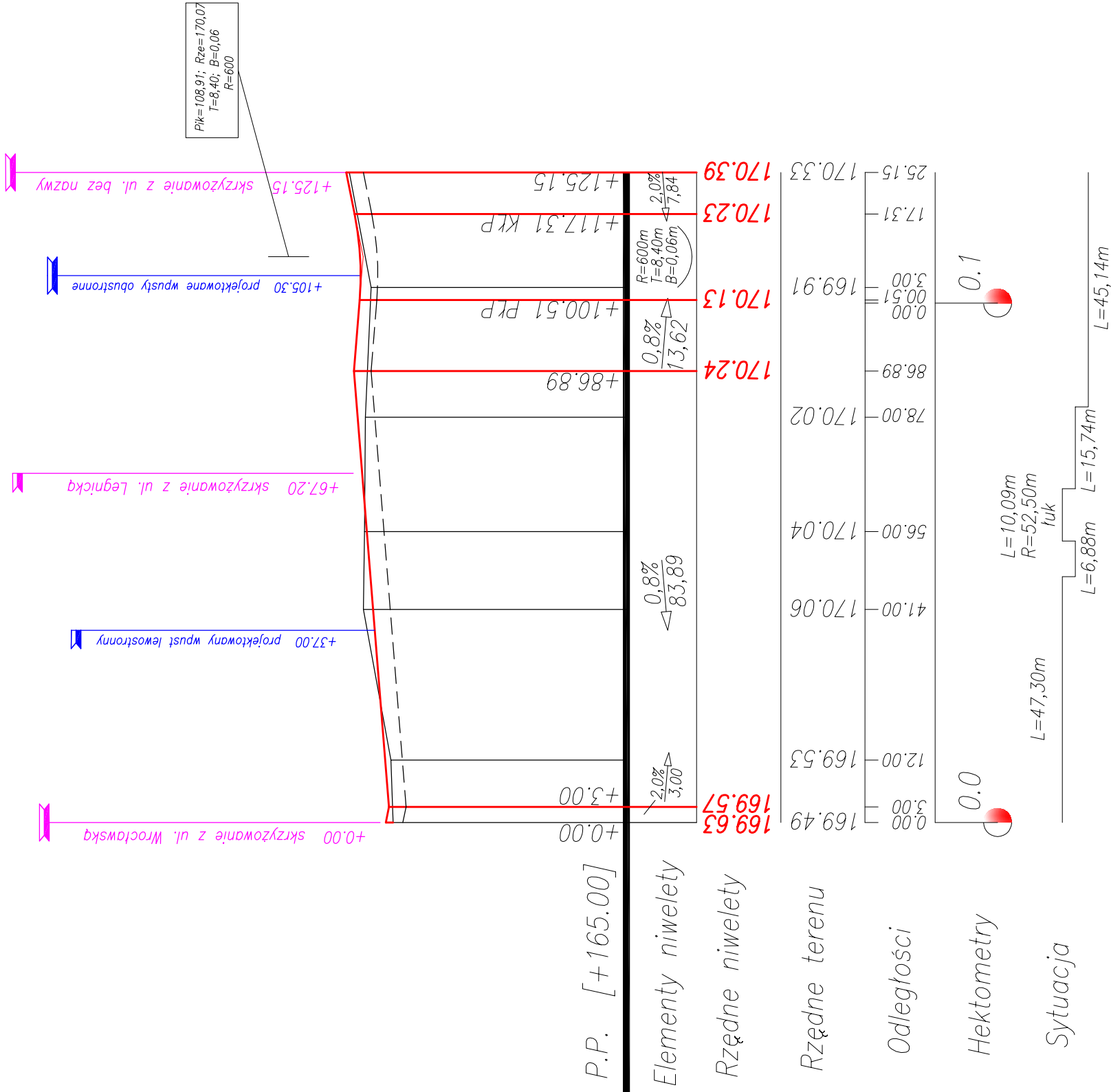


Legenda:

	projektowana niweleta
	istniejąca niweleta
	głębokość korytowania



<b>PROJEKT:</b> Budowa ulic Wrocławskiej, Legnickiej, Gorzowskiej, Katowickiej i b/n w Suwałkach			
<b>INWESTOR:</b> MIASTO SUWAŁKI ul. Mickiewicza 1, 16-400 Suwałki			
<b>PROJEKTANT:</b> APOGEUM Sp. z o. o. NIP: 5222966929, Regon: 142692924 ul. Korotyńskiego 23 lok. 06. 02-123 Warszawa tel.: (+48) 609 00 16 80			
<b>ZESPÓŁ PROJEKTOWY</b>			
<b>PROJEKTANT:</b>	Nr upr. Podpis		
mgr inż. Jan Zackiewicz	St - 238/77		
mgr inż. Paweł Zackiewicz	...		
<b>SPRAWDZAJĄCY:</b>	Nr upr. Podpis		
mgr inż. Witold Olszak	WZDP-20/75		
Faza projektu <b>PROJEKT BUDOWLANY</b>			
Branża <b>DROGOWA</b>			
Tytuł rysunku <b>Profil ul. Wrocławskiej 2/2</b>			
Skala 1:100/1000	Data 09.2015	Nr rysunku 3.3	Str 13