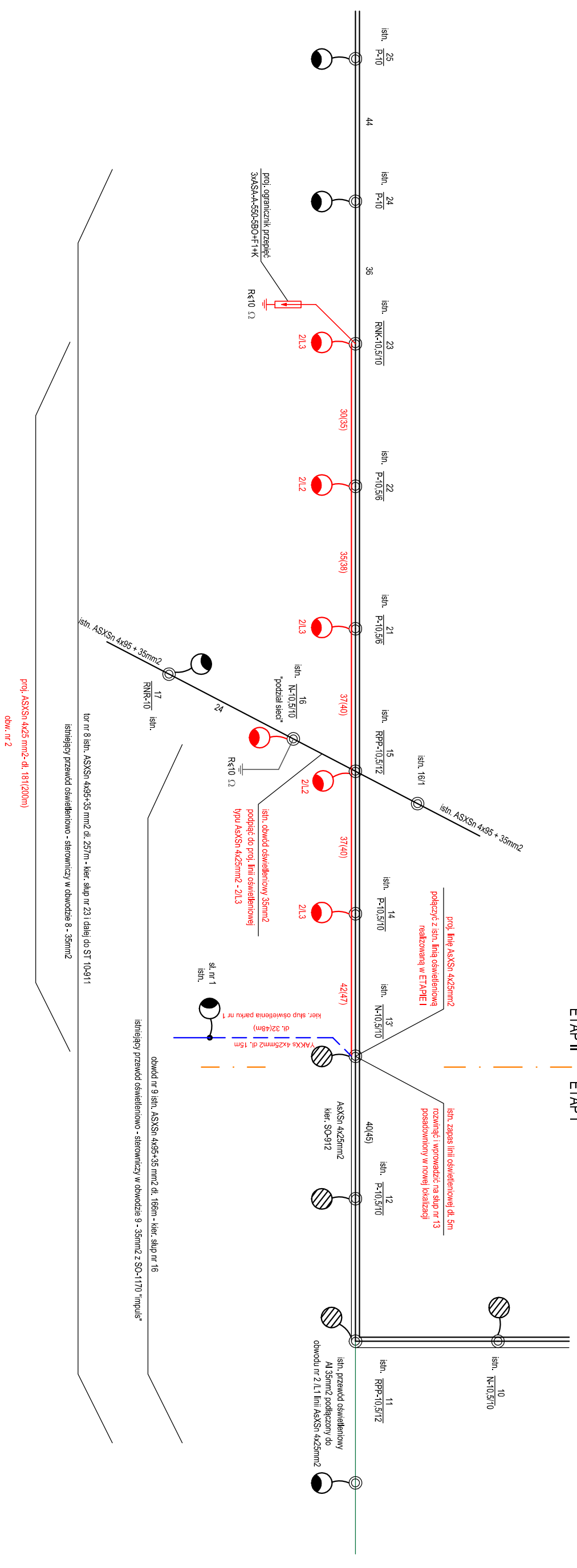


Stadium:	P.W.	Nazwa rysunku:	SCHEMAT IDEOWY ISTNIEJĄCEJ SIECI OŚWIETLENIOWEJ	Rysunek nr:	E-2
Obiekt:		Skala:		Data:	05.2016
Rozbudowa ulic Północnej i Kolejowej wraz z budową i przebudową infrastruktury technicznej w Suwałkach - ETAP II					

BRANŻA ELEKTRYCZNA - OŚWIETLENIE ULICZNE					
Opiekun:		Opiekun:			
mgr inż. Tomasz Surowiec PDL00074/POEO07		mgr inż. Sebastian Rudnicki			

- OZNACZENIA:**
- proj. opraw oświetleniowa typu LED o parametrach z dokumentacji technicznej
 - proj. linia oświetleniowa typu ASXSn 4x25mm²
 - proj. kablowa linia oświetleniowa typu YAKKs 4x25mm²
 - proj. kablowa linia oświetleniowa typu YKXz 4x16mm²
 - istn. oprawa oświetlenia ulicznego podwieszona na słupie linii napowietrznej
 - istn. słup napowietrznej linii elektroenergetycznej
 - istn. napowietrzna linia elektroenergetyczna o parametrach ze schematu
 - istn. kabel oświetleniowy typu YAKV 4x35mm²
 - istn. podział sieci

ETAP I **ETAP II**



istn. ASXSn 4x95 + 35mm²
 istn. ASXSn 4x95+35 mm² dl. 257m - kier. słup nr 23 i dalej do ST 10-911
 istniejący przewód oświetleniowo - sterowniczy w obwodzie 8 - 35mm²
 proj. ASXSn 4x25 mm²-dl. 181(200m)
 obw. nr 2

obwód nr 9 istn. ASXSn 4x95+35 mm² dl. 169m - kier. słup nr 16
 istniejący przewód oświetleniowo - sterowniczy w obwodzie 9 - 35mm² z SO-1170 "Impuls"

istn. N-10,5/10 "podział sieci"
 istn. obwód oświetleniowy 35mm² podłączyć do proj. linii oświetleniowej typu ASXSn 4x25mm² - 21.3
 R410 Ω

proj. linia ASXSn 4x25mm² podłączyć z istn. linią oświetleniową realizowaną w ETAPIE I
 istn. zakres linii oświetleniowej dł. 5m rozciągnąć i wprowadzić na słup nr 13 posadowiony w nowej lokalizacji

YAKKs 4x25mm² dl. 15m
 kier. słup oświetlenia parku nr 1
 sł. nr 1 istn.