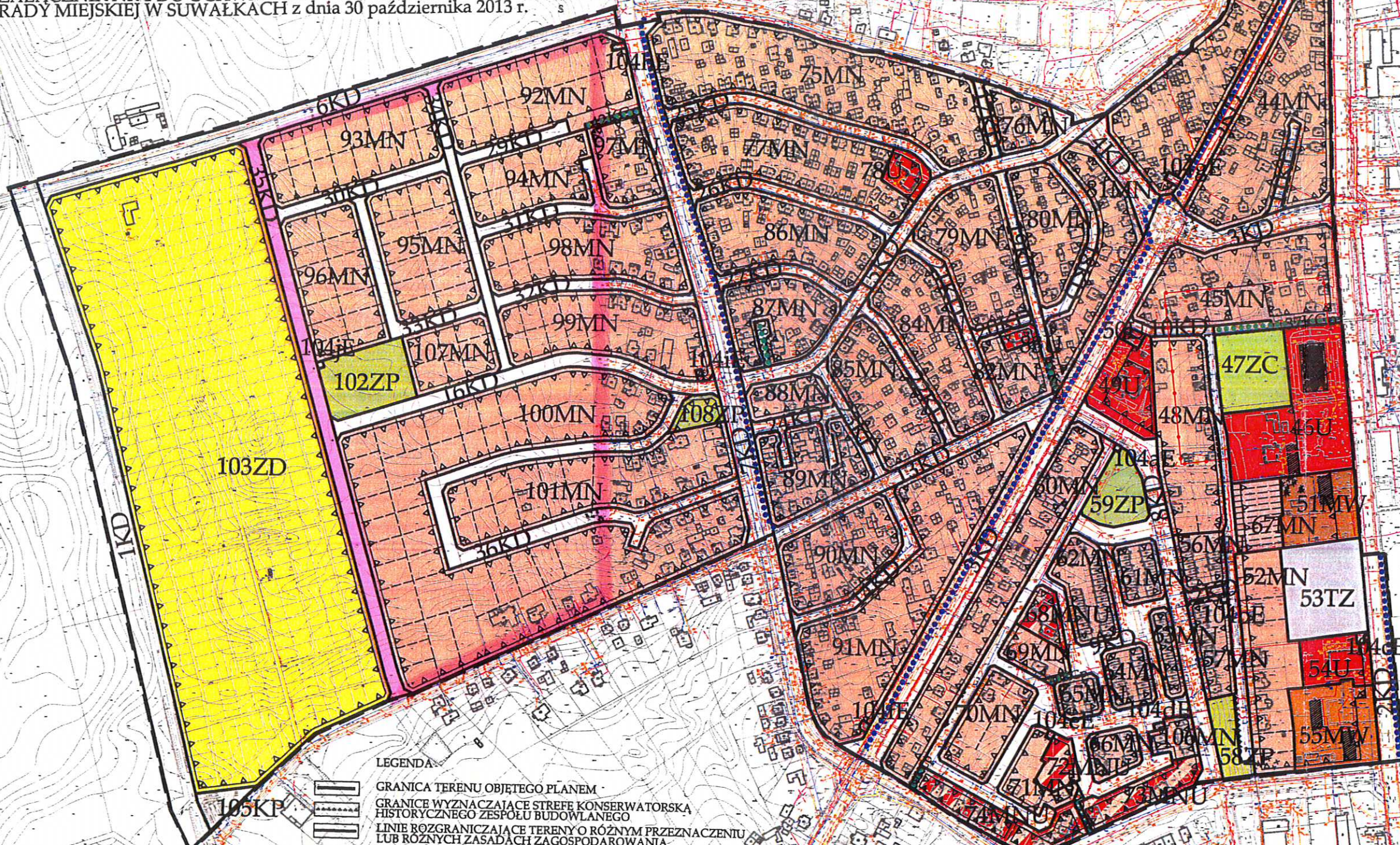
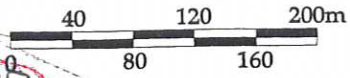
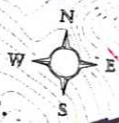


MIEJSCOWY PLAN ZAGOSPODAROWANIA PRZESTRZENNEGO REJONU OSIEDLA POWSTANCOW WIELKOPOLSKICH I HANCZA CZĘŚCI POŁNOCNEJ W SUWAŁKACH

ZAŁĄCZNIK NR 1 DO UCHWAŁY NR XLI/445/2013
RADY MIEJSKIEJ W SUWAŁKACH z dnia 30 października 2013 r.



LEGENDA

- GRANICA TERENU OBJĘTEGO PLANEM
- GRANICE WYZNACZAJĄCE STREFE KONSERWATORSKA HISTORYCZNEGO ZESPÓŁU BUDOWLANEGO
- LINIE ROZGRANICZAJĄCE TERENY O RÓŻNYM PRZEZNACZENIU LUB RÓŻNYCH ZASADACH ZAGOSPODAROWANIA
- LINIE PODZIAŁU WEWNĘTRZNEGO POSTULOWANE
- NIEPRZEKRACZALNE LINIE ZABUDOWY
- OBOWIĄZUJĄCE LINIE ZABUDOWY
- STREFA OCHRONY SANITARNEJ OD CMENTARZA
- TERENY KOMUNIKACJI PUBLICZNEJ
- GŁÓWNY CIĄG PIESZO - ROWEROWY
- TERENY KOMUNIKACJI PIESZEJ I ROWEROWEJ
- OBIEKTY WPISANE DO REJESTRU ZABYTKÓW
- OBIEKTY WPISANE DO GMINNEJ EWIDENCJI ZABYTKÓW
- TERENY ZIELENI URZĄDZONEJ

- KP - TEREN PARKINGU PUBLICZNEGO
- ZD - TEREN OGRODÓW DZIAŁKOWYCH
- ZC - TEREN CMENTARZA
- U - TERENY ZABUDOWY USŁUGOWEJ
- MW - TERENY ZABUDOWY MIESZKANIOWEJ WIELORODZINNEJ
- MN - TERENY ZABUDOWY MIESZKANIOWEJ JEDNORODZINNEJ
- MNu - TERENY ZABUDOWY MIESZKANIOWEJ JEDNORODZINNEJ Z USŁUGAMI
- TZ - TEREN ZAMKNIĘTY
- E - TERENY URZĄDZEŃ ELEKTROENERGETYCZNYCH
- B - BUDYNKI DO ROZBIÓRKI

