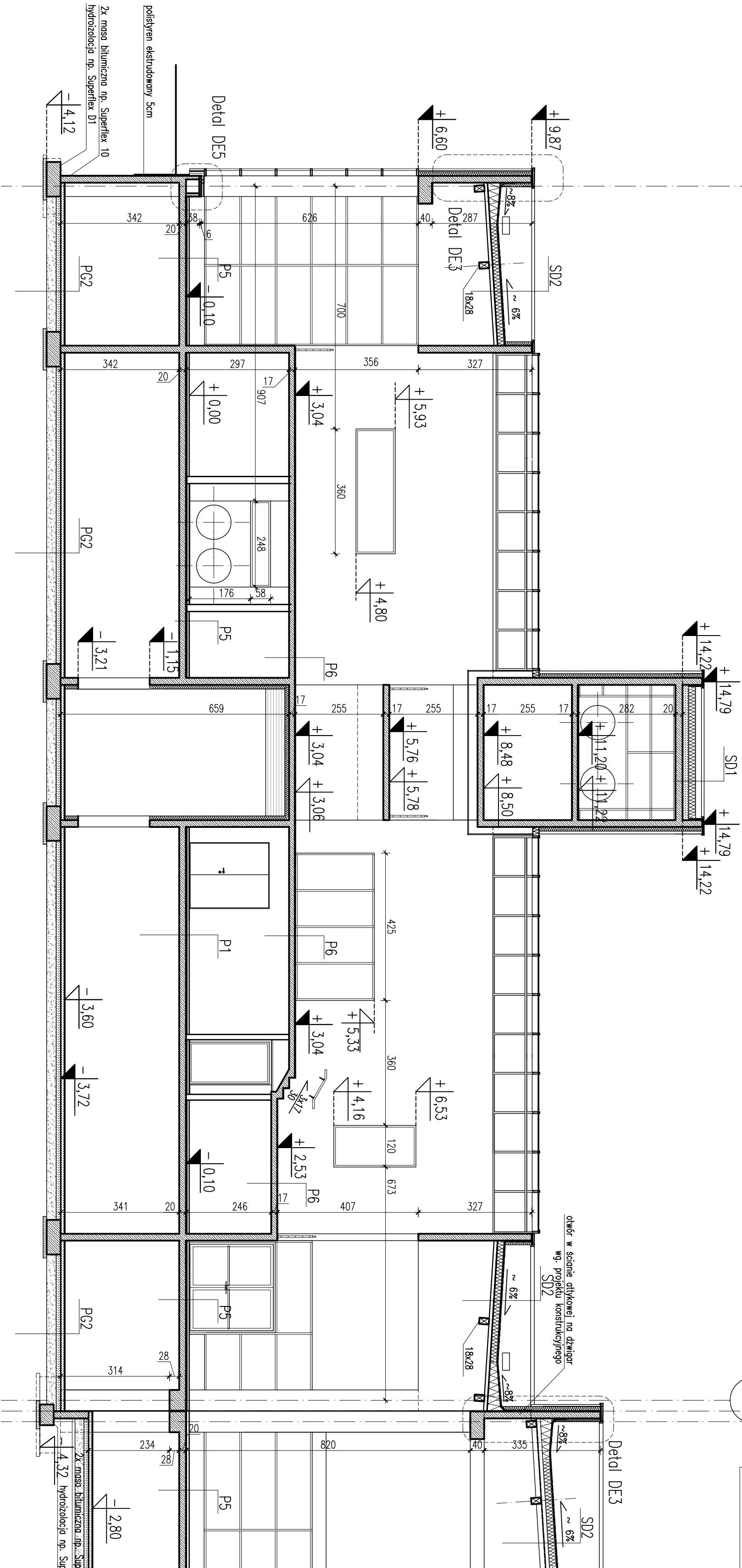


Y1

Y7

Y8



<b>FU2</b>	utwardzenie płyty posadzkowej; betonowej; mineralne
	posadzka betonowa 8-12cm
	beton B25 zbrojony włókrem polipropylenowym
	i włókrem siłowym 50/1 10kg/m <sup>3</sup>
	folia pe dwie warstwy 0,2mm
	podłozę z betonu kłby min. B7,5 gr. 15cm
	fornie +/- 1cm/2m
	grunt zagęszczony mechanicznie

<b>P5</b>	płytki ceramiczne
	wodoodporną, elastyczną zaprawą do wykładzin ceramicznych
	mikrozaprawa uszczelnująca
	warstwa spadzkowa min. 0,5%
	strop żelbetowy

<b>SU2</b>	papa np. PoliBit WF SZYBKI PROFIL SBS lub Extradach WF SZYBKI PROFIL SBS
	papa PLASTER (samoprzylepna do styropianu)
	styropian twardej 20cm np. ICOPAL ROOF EPS 100
	papa parozizolacyjna np. FOALBIT
	blacha trapezowa BTR 85.280.1120 gr. 0,75mm
	placiwie
	dźwigny z drewna klejonego

<b>P6</b>	płytki ceramiczne
	wodoodporną, elastyczną zaprawą do wykładzin ceramicznych
	mikrozaprawa uszczelnująca
	płyta żelbetowa

<b>SD1</b>	Zx papa termozgrzewalna
	welna mineralna twarda 20cm
	folia parozizolacyjna
	warstwa spadzkowa - beton 3cm-35cm
	ze spodem min. 3% zdytlowano obwodowo
	2cm styropianu
	strop żelbetowy

<b>SD1a</b>	wylewkę posadzkową cementową zbrojoną zdytlowaną, obwodowo od ściany 1cm styropianem oraz w osiach modularnych
-------------	--

**UWAGI**

- wymiary sprawdzić na budowie
- wylewkę posadzkową cementową zbrojoną zdytlowaną, obwodowo od ściany 1cm styropianem oraz w osiach modularnych
- w pomieszczeniach mokrych zastosować płytkę g-k wodoodporną GKB1
- w pomieszczeniach o wilgotności stałej zastosować 80% zastosować płytę cementową na stelażu systemowym
- otwory w ścianach na przewody wentylacyjne pokazano na rzutach i przekrojach
- instalacje wentylacyjną wykonać przed wybudowaniem ścian działowych
- w systemie płyt g-k na ruszcie systemowym dokumentację części architektonicznej należy skoordynować z projektami brzożowymi
- rozmiar otworów i wielkość otworów spustu w przęsłach w konstrukcjach żelbetowych niecek basenowych, przelewów itp. wykonać na podstawie rysunków brzoży
- INSTALACJI UZDINIWIANA WODY BASENOWEJ
- wszelkie zmiany i korekty projektowe są możliwe tylko w porozumieniu i za zgodą projektanta
- wyznaczenie otworów w stropach pokazano w brzoży konstrukcyjnej
- detale o symbolach DB znajdują się w opracowaniu pt "Detale wykonawcze-Detale części basenowej"
- detale o symbolach DE znajdują się w opracowaniu pt "Detale wykonawcze-Detale elekcji"
- detale o symbolach BS znajdują się w opracowaniu pt "Detale wykonawcze-Detale barierek i schodów wewn. i zewn."
- wyznaczenie kondygnacji podziemnej rozpoczęto od poziomu -3,12 oraz -2,92

<b>PROJEKT:</b>	AQUAPARK Z PL. YWALNIA PRZY UL. JANA PAWLA II W SUWALKACH	
<b>INWESTOR:</b>	MIASTO SUWALKI 16-400 SUWALKI UL. MICKIEWICZA 1	
<b>FAZA PROJEKTU:</b>	PROJEKT WYKONAWCZY	
<b>BRANŻA:</b>	ARCHITEKTURA	
<b>AUTOR PROJEKTU:</b>	mgr inż arch. RAFAŁ JACASZEK	01-08-2008
	Upr.bud.nr 48/75/0L	PODPIS DATA
<b>OPRACOWANIE PROJEKTU:</b>	mgr inż arch. MACIEJ JACASZEK	
	mgr inż arch. GRZEGORZ PORĘBSKI	
	mgr inż arch. BARTOSZ ZAMORSKI	
<b>SPRAWDZAJĄCY:</b>	mgr inż arch. ROLAND KWAŚNY	01-08-2008
	Upr.bud.nr Po/KK/080/04	PODPIS DATA
<b>PROJEKT ARCHITEKTONICZNY:</b>	ARCHITEKT RAFAŁ JACASZEK	
	Osiedln ul. Lipowa 23	
	TEL. (089) 527 39 88 FAX. (089) 527 39 88	
	biuro@esbud.com.pl	
<b>TEMAT:</b>	PRZEKROJ F-F	
<b>DATA:</b>	sierpień 2008	<b>SKALA:</b> 1 : 100
<b>NR RYSUNKU:</b>	A12	