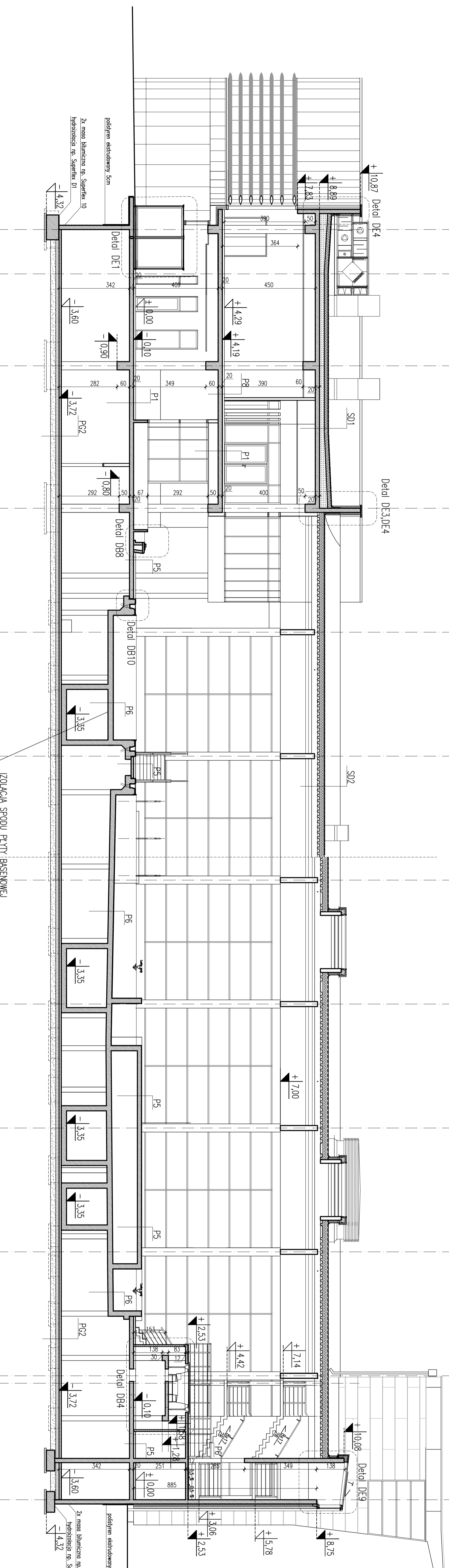


X17 X16 X15 X13 X12 X11 X10 X9 X8 X6 X5 X4



- P22** utwardzenie płyty posadzkowej betonowej minierne posadzka betonowa 8-12cm beton D23 żaropłyn włóknem polipropylenowym włóknem stalowym 50/1 10kg/m<sup>3</sup> folia pe dwie warstwy 0,2mm podłoga z betonu klasy min B7,5 gr. 15cm równe +/- 1cm/2m grunt zagęszczony mechanicznie
- S01** 2x papa termozgrzewalna wełna mineralna twarda 20cm folia parozłocząca warstwa spodkowa - beton 3cm-35cm ze spodem min. 3% zdyfuzowana obwodowo 2cm styropianu 2cm styropianu
- SD1a** SD1+sufit podwieszony 1x płyta g-k na ruszcie systemowym
- S02** papa np. Polbit WF SZYBK PROFIL SBS lub Extrudon WF SZYBK PROFIL SBS papa PASTER (samoprzylepna do styropianu) styropian twardy 20cm np. ICOPAL ROOF EPS 100 papa parozłocząca np. FOLBIT białoch topezowa płytce dźwigory z drewna klejonego
- UWAGI**
- wytryby sprawkic na budowie
  - wywkie posadzkwę cementową zbrojoną zdyfuzowc obwodowo od ściany 1cm styropianem oraz w osiach modułowych
  - w pomieszczeniach mokrych zastosowc płytkę g-k wodoodporną OKBI
  - w pomieszczeniach o wilgotności ścic w pomieszczeniach 80% zastosowc płytę cementową na stelażu systemowym
  - otwory w ścianach na przewody wentylacyjne pokazywano z rzutów i przekrojów
  - instalacje wentylacyjną wykonac
  - w systemie płyt g-k na ruszcie systemowym w dokumentacji części architektonicznej nalezy skoordynowc z projektami branżowymi
  - roznieśczenie i wielkość dźwigorów sprusów przeliczonc w kaskadach zebelowych niekcj pnsników branżowych wykonac na podstawie KSIĘGOWNI UZDAWIANNIA WODY BASENOWEJ
  - wszelkie zmiany i korekty projektowe sa możliwe tylko w porozumieniu i zc zgodn projekanta
  - wymiarowanie otworów w siraopach pokazano w branyach konstrukcyjnej
  - detale o symbolach DB znajduj się w opracowaniu pt" Detale wykonawcze- Detale części basenowej"
  - detale o symbolach DE znajduj się w opracowaniu pt" Detale wykonawcze- Detale elewacji"
  - detale o symbolach BS znajduj się w opracowaniu pt" Detale wykonawcze- Detale barierk i schodów wewn. i zewn.
  - wymiarowanie kondygnacji podziemnej rozpoczcio od poziomu -3,72 oraz -2,92

- P1** posadzka PVC heterogeniczna 2mm wyformanie jastyrcu wywkie samopoziom. gr.-6mm wywkie betonową zbrojoną, zdyfuzowana obwodowo 2cm styropianu - gr.5cm folia PE styropian twardy gr.4cm
- P1a** P1+sufit podwieszony 1x płyta g-k na ruszcie systemowym
- P1b** P1+wełna mineralna 12cm + płyty elewcyjne na ruszcie systemowym
- P8** wykładzina dywanowa gr.5mm wyformane jastyrcu wywkie samopoziom. gr.-5mm wywkie betonową zbrojoną, zdyfuzowana obwodowo 2cm styropianu - gr.5cm folia PE styropian twardy gr.4cm strop żelbetowy

- SD1a** SD1+sufit podwieszony 1x płyta g-k na ruszcie systemowym
- S02** papa np. Polbit WF SZYBK PROFIL SBS lub Extrudon WF SZYBK PROFIL SBS papa PASTER (samoprzylepna do styropianu) styropian twardy 20cm np. ICOPAL ROOF EPS 100 papa parozłocząca np. FOLBIT białoch topezowa płytce dźwigory z drewna klejonego
- P5** płytki ceramiczne wodoodporn, elastycznie zaprawo do wykładzin ceramicznych mikrozaprawa uszczelnijąca warstwa spodkowa min. 0,5% strop żelbetowy
- P6** płytki ceramiczne wodoodporn, elastycznie zaprawo do wykładzin ceramicznych mikrozaprawa uszczelnijąca warstwa spodkowa min. 0,5% strop żelbetowy

- SD1a** SD1+sufit podwieszony 1x płyta g-k na ruszcie systemowym
- S02** papa np. Polbit WF SZYBK PROFIL SBS lub Extrudon WF SZYBK PROFIL SBS papa PASTER (samoprzylepna do styropianu) styropian twardy 20cm np. ICOPAL ROOF EPS 100 papa parozłocząca np. FOLBIT białoch topezowa płytce dźwigory z drewna klejonego
- P5** płytki ceramiczne wodoodporn, elastycznie zaprawo do wykładzin ceramicznych mikrozaprawa uszczelnijąca warstwa spodkowa min. 0,5% strop żelbetowy
- P6** płytki ceramiczne wodoodporn, elastycznie zaprawo do wykładzin ceramicznych mikrozaprawa uszczelnijąca warstwa spodkowa min. 0,5% strop żelbetowy

<b>FAZA PROJEKTU:</b> PROJEKT WYKONAWCZY	
<b>BRANŻA:</b> ARCHITEKTURA	
<b>AUTOR PROJEKTU:</b> mgr inż arch. RAFAŁ JACASZEK Upr.bud.nr 48/75/0L PDDPIS DATA	
<b>OPRACOWANIE PROJEKTU:</b> mgr inż arch. MACIEJ JACASZEK mgr inż arch. GRZEGORZ PORĘBSKI mgr inż arch. BARTOŚZ ZAMORSKI	
<b>SPRAWODZAJĄCY:</b> mgr inż arch. ROLAND KWAŚNY Upr.bud.nr PO/KK/080/04 PDDPIS DATA	
<b>PROJEKT ARCHYTEKTONICZNY:</b> ARCHITEKT RAFAŁ JACASZEK Oleśny ul. Lipowa 23 TEL. (089) 827 38 88 FAX. (089) 827 38 88 biuro@realdio.com.pl	
<b>TYTUŁ:</b> PRZEKROJ C-C	
<b>DATA:</b> sierpień 2008	<b>SKALA:</b> 1 : 100
<b>NR RYSUNKU:</b> A9	