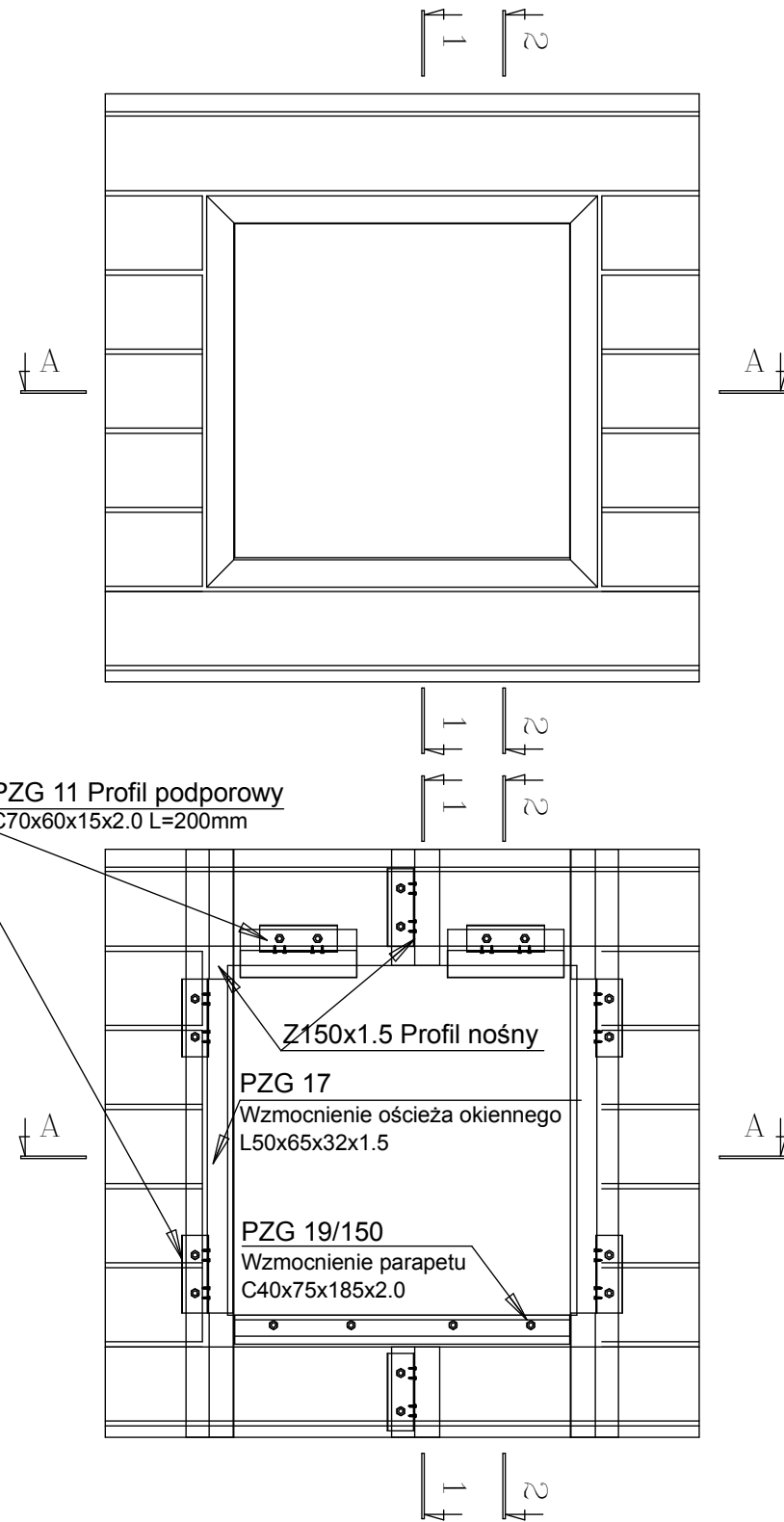
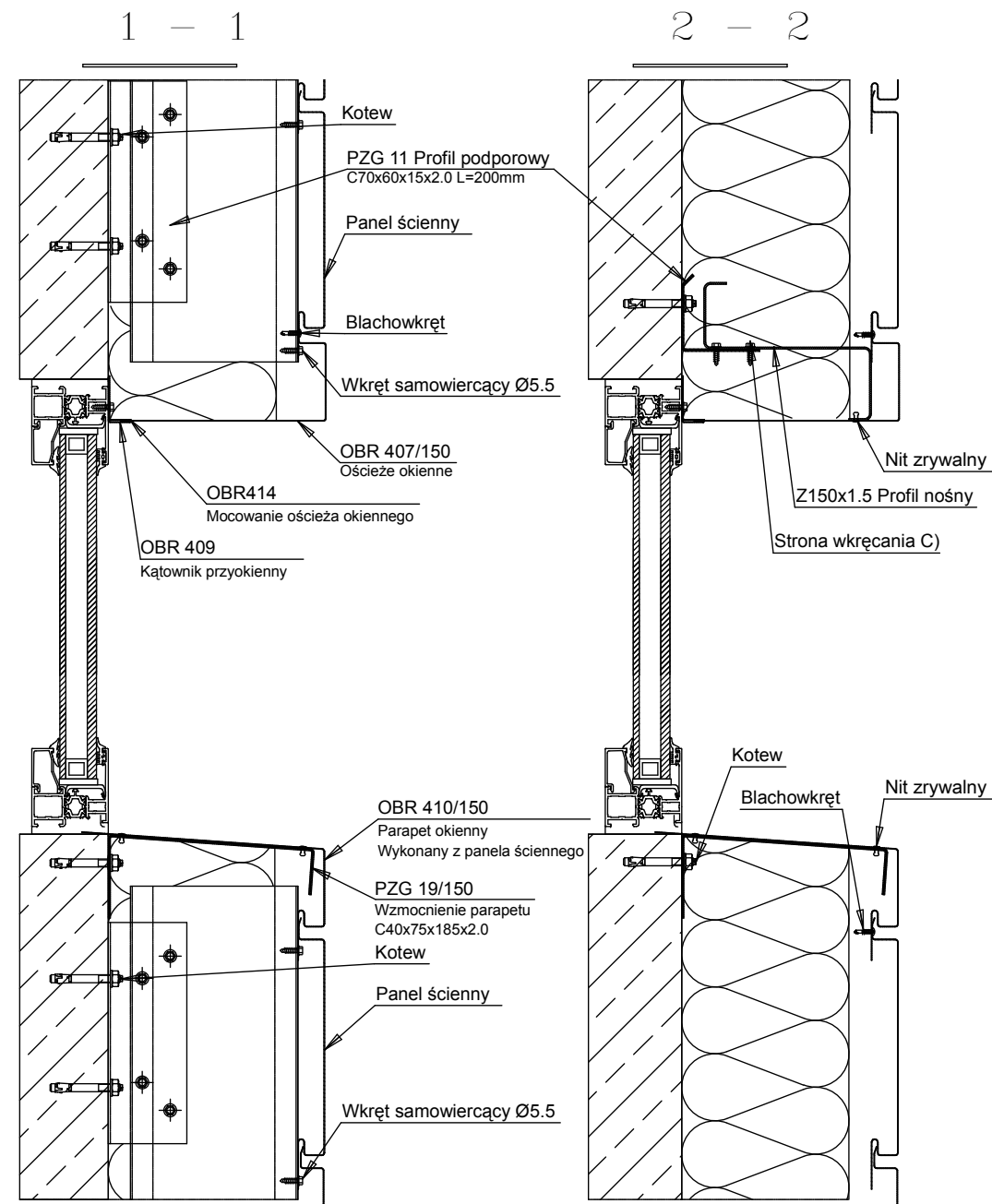


WIDOK OBRÓBEK OKNA I KONSTRUKCJI



OBRÓBKI OKIENNE - PRZEKROJE PIONOWE



UWAGI:
A) Przekroje wg rys. PS3-1-10

UWAGA!
WSZYSTKIE SZCZEGÓŁY MONTAŻOWE
WEDŁUG KATALOGU FIRMY BALEXMETAL



siedziba
70-486 SZCZECIN
ul. Król. Korony Polskiej 24
tel. (091) 42 44 550
fax. (091) 42 44 560

inwestor / adres :
MIASTO SUWAŁKI
UL. MICKIEWICZA 1, 16-400 SUWAŁKI

projekt / obiekt :
ROZBUDOWA BAZY TURYSTYCZNEJ
OSIR W SUWAŁKACH WRAZ Z INFRASTRUKTURĄ
TECHNICZNĄ I SPORTOWO - REKREACYJNĄ

adres inwestycji :
SUWAŁKI 16-400, UL. ZARZĘCZE 26,
DZ. NR 31349/7, 31349/8, 31349/5, 30819, 31358, 31359, 31336/3,
31340/1, 31341/3, 31342/3, 31342/1, 31335/1, 31335/2, 31341/1,
30813.

rysunek / temat / treść :
SZCZEGÓŁY MONTAŻOWE BALEXMETAL
OBRÓBKI OKIENNE

autor /projektant	imię i nazwisko	podpis :
mgr inż. arch.	Dagmara Adamy - Kołodziejska	
Nr upr.16/ZPOIA/2006		
sprawdził		
mgr inż. arch.	Ewa Dąbrowska	
Nr Upr.1/97		
opracował		
mgr inż. arch.	Grażyna Bagińska	

faza :	branża :	rys . nr :
PW	ARCHITEKTURA	35
skala :	data:	
1:15 1:5	LUTY 2010	

PRAWA AUTORSKIE ZASTRZEŻONE
Przedmiotowy projekt / utwór architektoniczny jest chroniony prawem autorskim
zgodnie z art. 1 i następnymi Ustawy o Prawie Autorskim i Prawach Pokrewnych
z dn. 4 lutego 1994 roku (DU nr 24 poz.83 z 23 lutego 1994 r.)